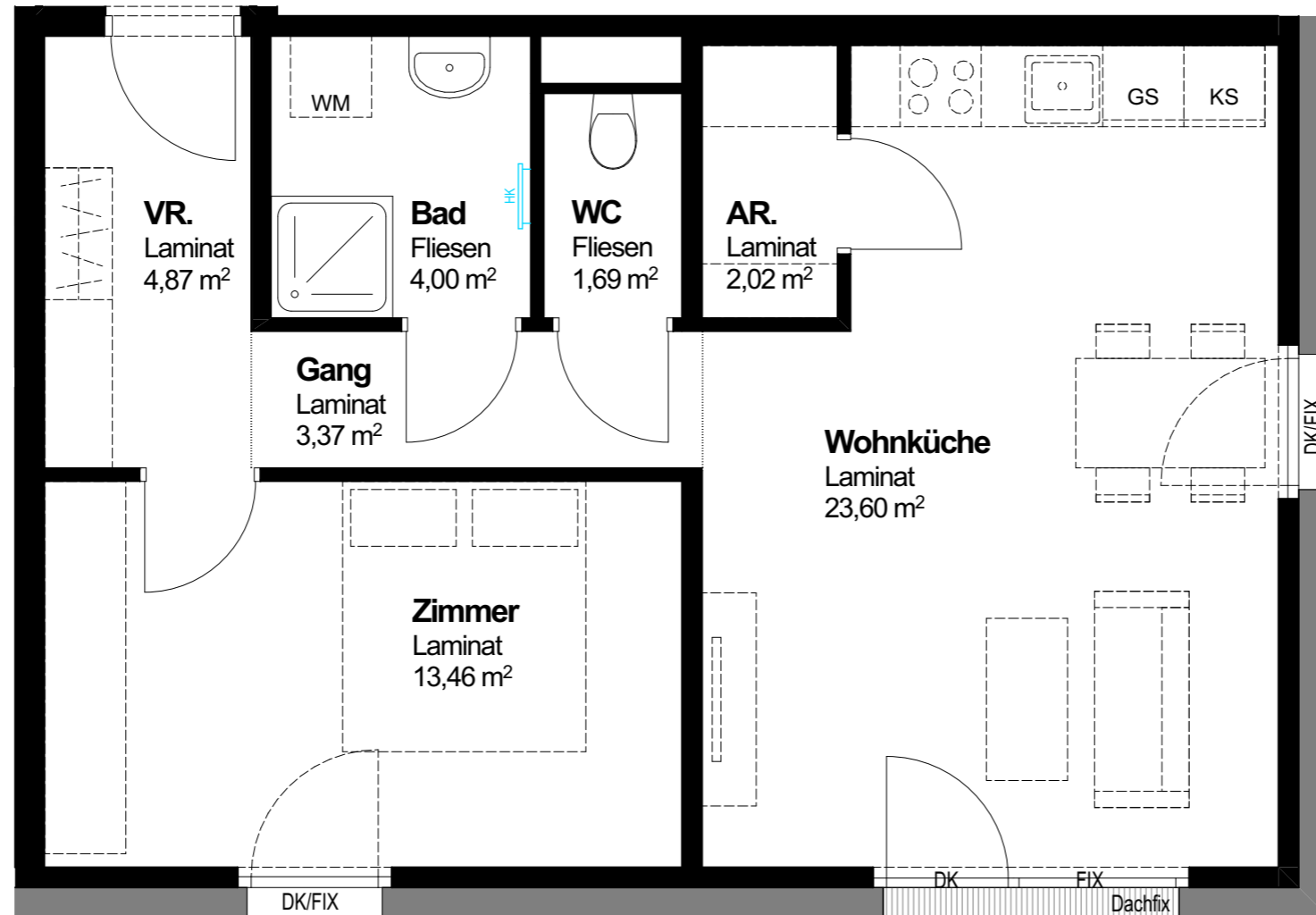


GRUNDRISS

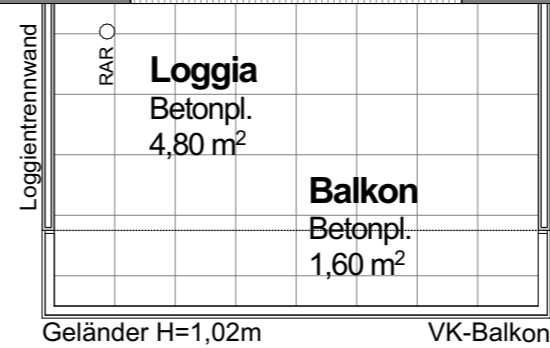
VORBEHALTLICH TECHNISCHER UND KONSTRUKTIVER ÄNDERUNGEN



16



- Legende:
- a.D.: abgehängte Decke
 - AR: Abstellraum
 - Betonpl.: Betonplatten
 - DK: Drehkipp- Beschlag
 - FIX: Fixverglasung
 - GS: Geschirrspüler
 - H: Höhe
 - HK: Heizkörper
 - JAL: Jalousien
 - Kochn.: Kochnische
 - KS: Kühlschrank
 - PLIS: Plissee
 - RAFF: Raffstore
 - RAR: Regenabfallrohr
 - RH: Raumhöhe
 - RSK: Regensinkkasten
 - SN: Schranknische
 - SR: Schrankraum
 - VK: Vorderkante
 - VR: Vorraum
 - WM: Waschmaschine
- Fenster
- Türe



Unverbindliche Plankopie. Änderungen während der Bauausführung vorbehalten!

Hinsichtlich der Wand- und Bodenbeläge, sowie Elektro-, Sanitär- und sonstiger Ausstattung gilt ausschließlich die jeweils aktuelle Bau- und Ausstattungsbeschreibung. Änderungen bezüglich der Lage und Größe von gem. der aktuellen Bau- und Ausstattungsbeschreibung vorgesehenen Heizkörpern bzw. Kühlgeräten behalten wir uns vor. Küchen und sonstige Einrichtungsgegenstände dienen nur der Veranschaulichung und werden nicht mitgeliefert. Kotten sind nicht für die Bestellung von Einbaumöbeln verwendbar > Naturmaße erforderlich!

Alle Quadratmeterangaben sind nach Rohbaumaßen berechnet. Maßangaben unterliegen den Bautoleranzen. Möbel nicht an die Außenwände stellen, Gefahr von Schimmelbildung! Es ist eine Hinterlüftung (10 cm Abstand zur Außenwand) vorzusehen.

Willkommen daheim.

WOHNHAUSANLAGE CAMPO BREITENLEE

1220 Wien, Pfalzgasse 5, 7, 9 und
Podhagskygasse 20

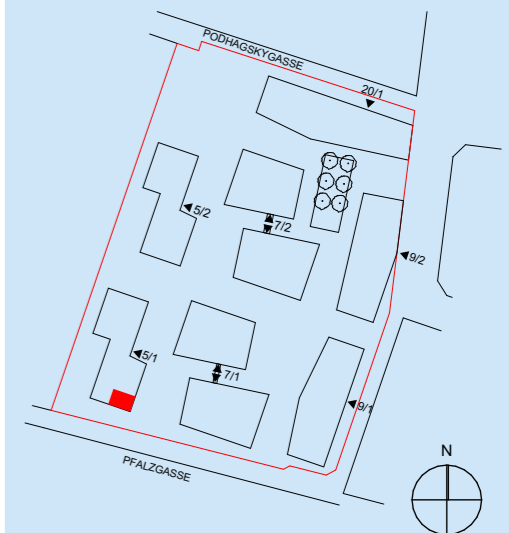
| | |
|-------------------|-----------------|
| PFALZGASSE | 5 |
| STIEGE | 1 |
| STOCK | 1. Obergeschoss |
| TOP | 16 |

| | |
|---------------------|----------------------------|
| WOHNFLÄCHE | 53,01 m ² |
| LOGGIA | 4,80 m ² |
| GESAMTFLÄCHE | 57,81 m² |
| BALKON | 1,60 m ² |
| EINLAGERUNGSRAUM | 2,37 m ² |

M 1:50



ORIENTIERUNGSSKIZZE



övw
Ihr Wohnbauunternehmen

Österreichisches
Volkswohnungswerk
Gemeinnützige GesmbH
1020 Wien,
Bruno-Marek-Allee 23
+43 1 908 14 38
www.oeww.at

M
Mischek

Wiener Heim
Wohnbaugesellschaft m.b.H.
1220 Wien,
Donau-City-Strasse 1
+43 0800 - 20 10 20
www.mischek.at

Planstand 1.8.2023

GRUNDRISS

VORBEHALTLICH TECHNISCHER UND KONSTRUKTIVER ÄNDERUNGEN



- Legende:
- a.D.: abgehängte Decke
 - AR: Abstellraum
 - Betonpl.: Betonplatten
 - DK: Drehkipp- Beschlag
 - FIX: Fixverglasung
 - GS: Geschirrspüler
 - H: Höhe
 - HK: Heizkörper
 - JAL: Jalousien
 - Kochn.: Kochnische
 - KS: Kühlschrank
 - PLIS: Plissee
 - RAFF: Raffstore
 - RAR: Regenabfallrohr
 - RH: Raumhöhe
 - RSK: Regensinkkasten
 - SN: Schranknische
 - SR: Schrankraum
 - VK: Vorderkante
 - VR: Vorraum
 - WM: Waschmaschine
- 
- 

Unverbindliche Plankopie. Änderungen während der Bauausführung vorbehalten!

Hinsichtlich der Wand- und Bodenbeläge, sowie Elektro-, Sanitär- und sonstiger Ausstattung gilt ausschließlich die jeweils aktuelle Bau- und Ausstattungsbeschreibung. Änderungen bezüglich der Lage und Größe von gem. der aktuellen Bau- und Ausstattungsbeschreibung vorgesehenen Heizkörpern bzw. Kühlgeräten behalten wir uns vor. Küchen und sonstige Einrichtungsgegenstände dienen nur der Veranschaulichung und werden nicht mitgeliefert. Kote sind nicht für die Bestellung von Einbaumöbeln verwendbar > Naturmaße erforderlich!

Alle Quadratmeterangaben sind nach Rohbaumaßen berechnet. Maßangaben unterliegen den Bautoleranzen. Möbel nicht an die Außenwände stellen, Gefahr von Schimmelbildung! Es ist eine Hinterlüftung (10 cm Abstand zur Außenwand) vorzusehen.

Willkommen daheim.

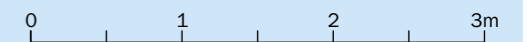
WOHNHAUSANLAGE CAMPO BREITENLEE

1220 Wien, Pfalzgasse 5, 7, 9 und
Podhagskygasse 20

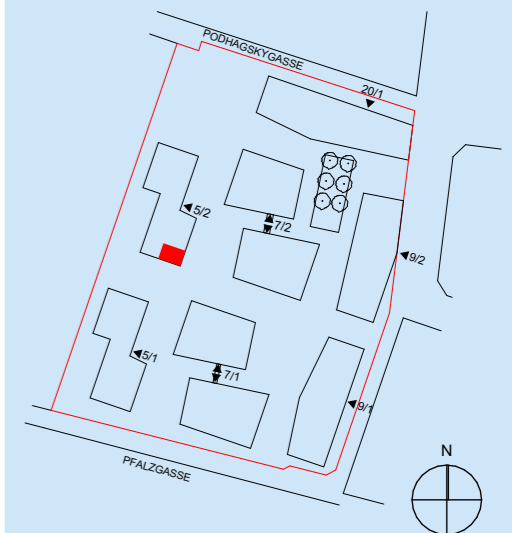
| | |
|-------------------|-----------------|
| PFALZGASSE | 5 |
| STIEGE | 2 |
| STOCK | 1. Obergeschoss |
| TOP | 16 |

| | |
|---------------------|----------------------------|
| WOHNFLÄCHE | 53,01 m ² |
| LOGGIA | 4,80 m ² |
| GESAMTFLÄCHE | 57,81 m² |
| BALKON | 1,60 m ² |
| EINLAGERUNGSRAUM | 2,77 m ² |

M 1:50



ORIENTIERUNGSSKIZZE



övw
Ihr Wohnbauunternehmen

Österreichisches
Volkswohnungswerk
Gemeinnützige GesmbH
1020 Wien,
Bruno-Marek-Allee 23
+43 1 908 14 38
www.oeww.at

M
Mischek

Wiener Heim
Wohnbaugesellschaft m.b.H.
1220 Wien,
Donau-City-Strasse 1
+43 0800 - 20 10 20
www.mischek.at

Planstand 1.8.2023

GRUNDRISS

VORBEHALTLICH TECHNISCHER UND KONSTRUKTIVER ÄNDERUNGEN



- Legende:
- a.D.: abgehängte Decke
 - AR: Abstellraum
 - Betonpl.: Betonplatten
 - DK: Drehkipp- Beschlag
 - FIX: Fixverglasung
 - GS: Geschirrspüler
 - H: Höhe
 - HK: Heizkörper
 - JAL: Jalousien
 - Kochn.: Kochnische
 - KS: Kühlschrank
 - PLIS: Plissee
 - RAFF: Raffstore
 - RAR: Regenabfallrohr
 - RH: Raumhöhe
 - RSK: Regensinkkasten
 - SN: Schranknische
 - SR: Schrankraum
 - VK: Vorderkante
 - VR: Vorraum
 - WM: Waschmaschine
- 
- 

Unverbindliche Plankopie. Änderungen während der Bauausführung vorbehalten!

Hinsichtlich der Wand- und Bodenbeläge, sowie Elektro-, Sanitär- und sonstiger Ausstattung gilt ausschließlich die jeweils aktuelle Bau- und Ausstattungsbeschreibung. Änderungen bezüglich der Lage und Größe von gem. der aktuellen Bau- und Ausstattungsbeschreibung vorgesehenen Heizkörpern bzw. Kühlgeräten behalten wir uns vor. Küchen und sonstige Einrichtungsgegenstände dienen nur der Veranschaulichung und werden nicht mitgeliefert. Kote sind nicht für die Bestellung von Einbaumöbeln verwendbar > Naturmaße erforderlich!

Alle Quadratmeterangaben sind nach Rohbaumaßen berechnet. Maßangaben unterliegen den Bautoleranzen. Möbel nicht an die Außenwände stellen, Gefahr von Schimmelbildung! Es ist eine Hinterlüftung (10 cm Abstand zur Außenwand) vorzusehen.

Willkommen daheim.

WOHNHAUSANLAGE CAMPO BREITENLEE

1220 Wien, Pfalzgasse 5, 7, 9 und
Podhagskygasse 20

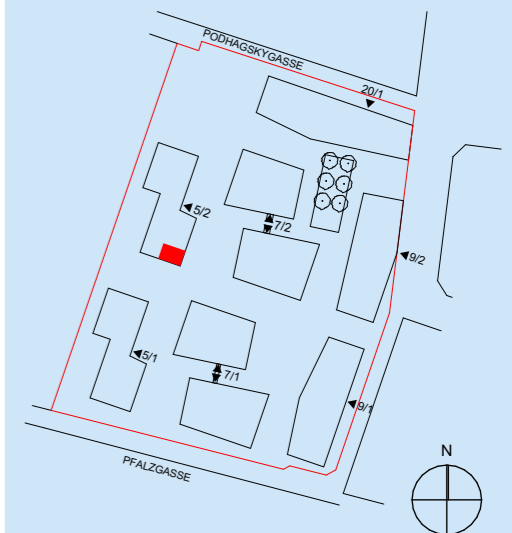
| | |
|-------------------|-----------------|
| PFALZGASSE | 5 |
| STIEGE | 2 |
| STOCK | 2. Obergeschoss |
| TOP | 26 |

| | |
|---------------------|----------------------------|
| WOHNFLÄCHE | 53,01 m ² |
| LOGGIA | 4,80 m ² |
| GESAMTFLÄCHE | 57,81 m² |
| BALKON | 1,60 m ² |
| EINLAGERUNGSRAUM | 2,52 m ² |

M 1:50



ORIENTIERUNGSSKIZZE



övw
Ihr Wohnbauunternehmen

Österreichisches
Volkswohnungswerk
Gemeinnützige GesmbH
1020 Wien,
Bruno-Marek-Allee 23
+43 1 908 14 38
www.oeww.at

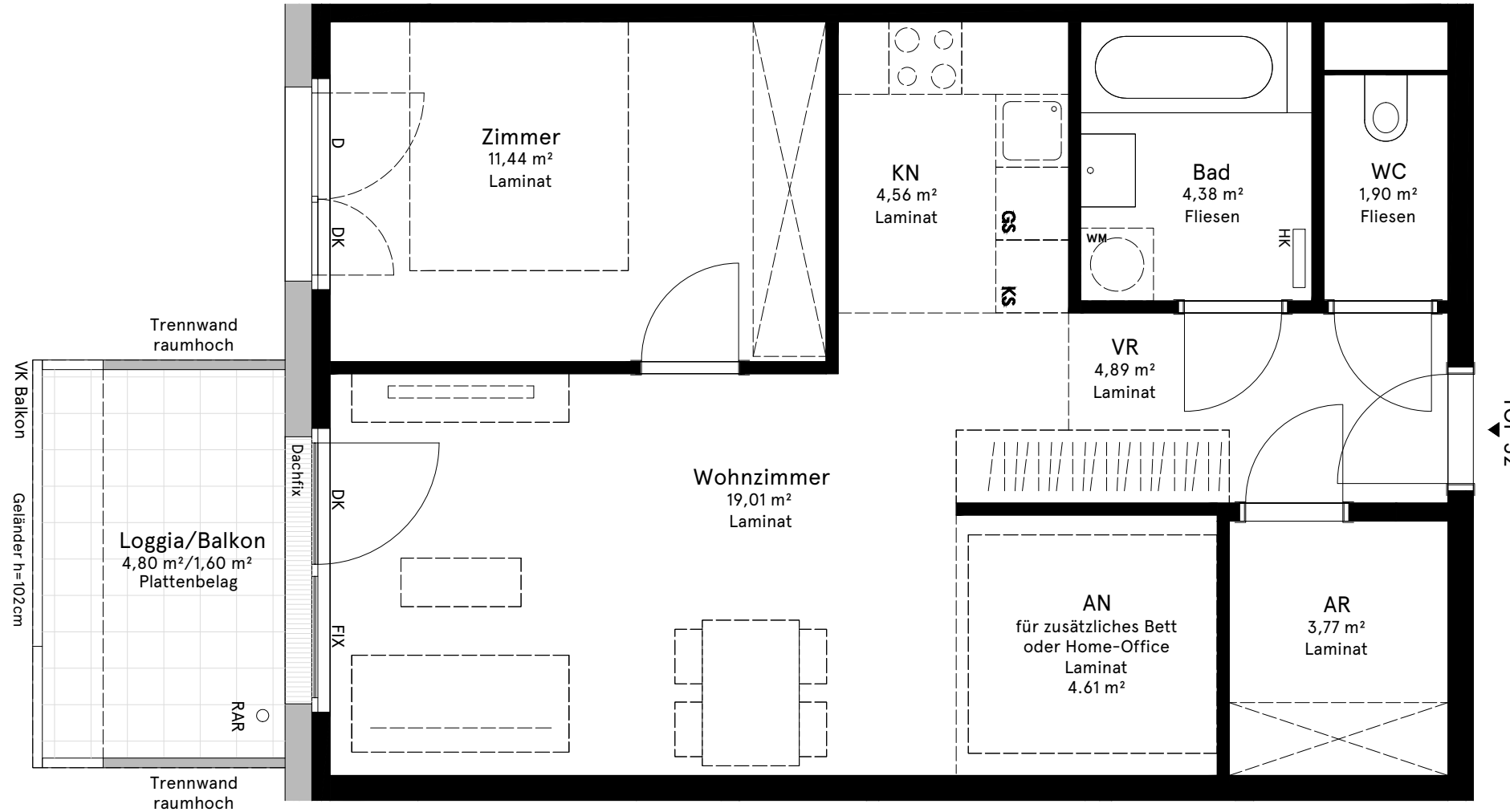
M
Mischek

Wiener Heim
Wohnbaugesellschaft m.b.H.
1220 Wien,
Donau-City-Strasse 1
+43 0800 - 20 10 20
www.mischek.at

Planstand 1.8.2023

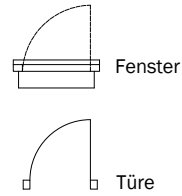
GRUNDRISS

VORBEHALTLICH TECHNISCHER UND KONSTRUKTIVER ÄNDERUNGEN



Legende

| | |
|------|------------------------------------|
| AN | Abstellnische |
| AR | Abstellraum |
| D | Dreh Fenster |
| DK | Dreh-Kipp Fenster bzw. Fenstertüre |
| FIX | Fixverglasung |
| GS | Geschirrspüler |
| H | Höhe |
| HK | Heizkörper |
| JAL | Jalousien |
| KN | Kochnische |
| KS | Kühlschrank |
| PLIS | Plissee |
| RAFF | Raffstore |
| RAR | Regenabfallrohr |
| RSK | Regensinkkasten |
| SN | Schranknische |
| SR | Schrankraum |
| VK | Vorderkante |
| VR | Vorraum |
| WM | Waschmaschine |



Unverbindliche Plankopie. Änderungen während der Bauausführung vorbehalten!

Hinsichtlich der Wand- und Bodenbeläge, sowie Elektro-, Sanitär- und sonstiger Ausstattung gilt ausschließlich die jeweils aktuelle Bau- und Ausstattungsbeschreibung. Änderungen bezüglich der Lage und Größe von gem. der aktuellen Bau- und Ausstattungsbeschreibung vorgesehenen Heizkörpern bzw. Kühlgeräten behalten wir uns vor. Küchen und sonstige Einrichtungsgegenstände dienen nur der Veranschaulichung und werden nicht mitgeliefert. Koten sind nicht für die Bestellung von Einbaumöbeln verwendbar > Naturmaße erforderlich!

Alle Quadratmeterangaben sind nach Rohbaumaßen berechnet. Maßangaben unterliegen den Bautoleranzen. Möbel nicht an die Außenwände stellen, Gefahr von Schimmelbildung! Es ist eine Hinterlüftung (10 cm Abstand zur Außenwand) vorzusehen.

Willkommen daheim.

WOHNHAUSANLAGE CAMPO BREITENLEE

1220 Wien, Pfalzgasse 5, 7, 9 und
Podhagskygasse 20

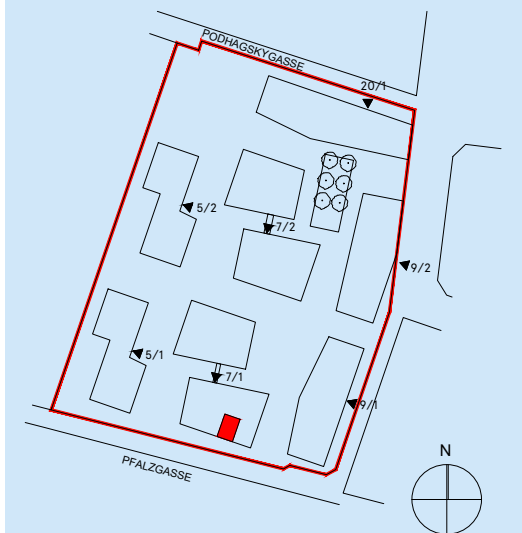
| | |
|-------------------|----------------|
| PFALZGASSE | 7 |
| STIEGE | 1 |
| STOCK | 2.Obergeschoss |
| TOP | 32 |

| | |
|---------------------|----------------------------|
| WOHNFLÄCHE | 54,56 m ² |
| LOGGIA | 4,80 m ² |
| GESAMTFLÄCHE | 59,36 m² |
| BALKON | 1,60 m ² |
| EINLAGERUNGSRAUM | 2,31 m ² |

M 1:50



ORIENTIERUNGSSKIZZE



övw
Ihr Wohnbauunternehmen

Österreichisches
Volkswohnungswerk
Gemeinnützige GesmbH
1020 Wien,
Bruno-Marek-Allee 23
+43 1 908 14 38
www.oeww.at

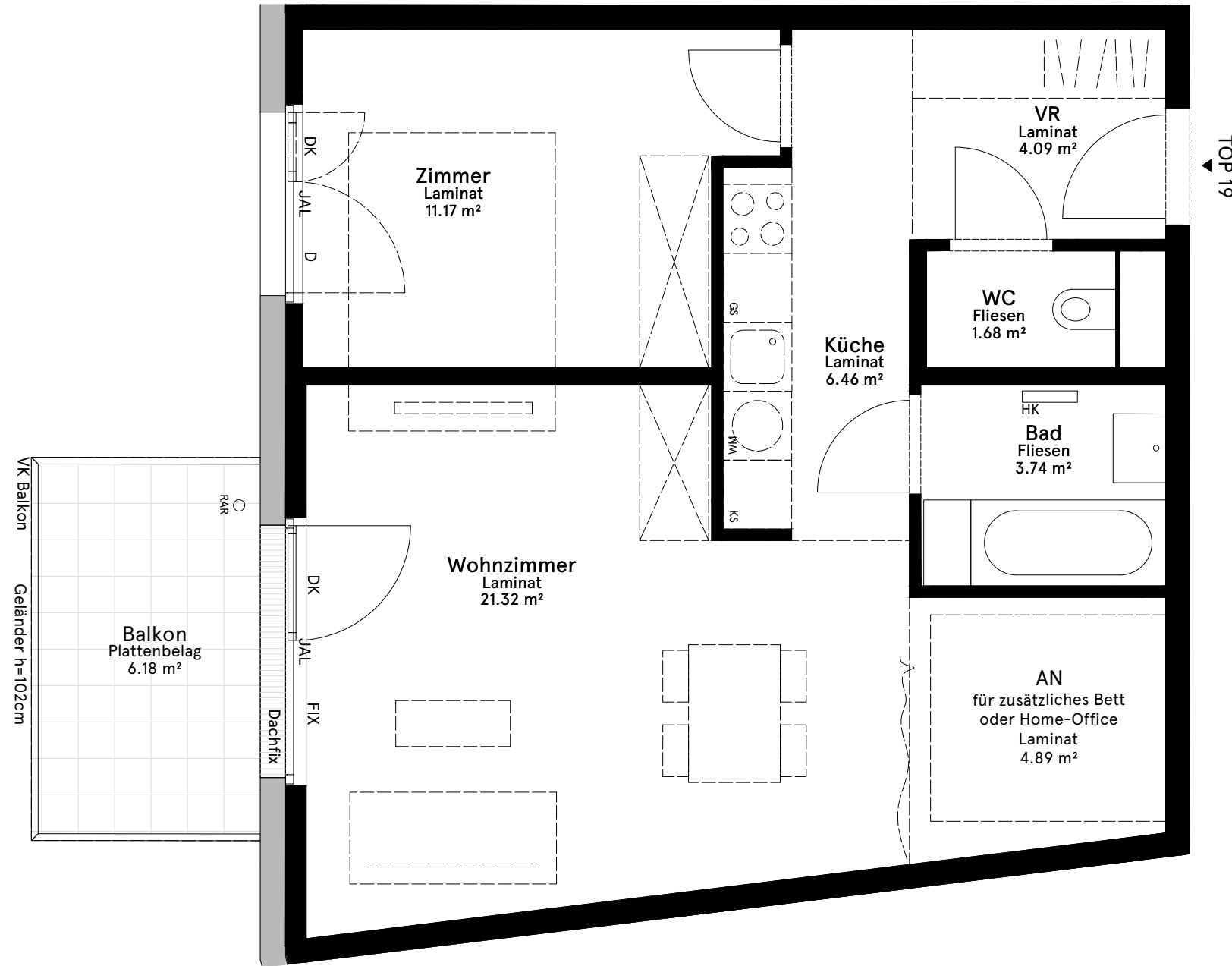
M
Mischek

Wiener Heim
Wohnbaugesellschaft m.b.H
1220 Wien,
Donau-City-Strasse 1
+43 0800 - 20 10 20
www.mischek.at

Planstand 1.8.2023

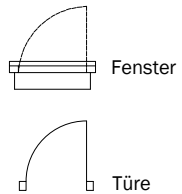
GRUNDRISS

VORBEHALTLICH TECHNISCHER UND KONSTRUKTIVER ÄNDERUNGEN



Legende

| | |
|------|------------------------------------|
| AN | Abstellnische |
| AR | Abstellraum |
| D | Dreh Fenster |
| DK | Dreh-Kipp Fenster bzw. Fenstertüre |
| FIX | Fixverglasung |
| GS | Geschirrspüler |
| H | Höhe |
| HK | Heizkörper |
| JAL | Jalousien |
| KN | Kochnische |
| KS | Kühlschrank |
| PLIS | Plissee |
| RAFF | Raffstore |
| RAR | Regenabfallrohr |
| RSK | Regensinkkasten |
| SN | Schranknische |
| SR | Schrankraum |
| VK | Vorderkante |
| VR | Vorraum |
| WM | Waschmaschine |



Unverbindliche Plankopie. Änderungen während der Bauausführung vorbehalten!

Hinsichtlich der Wand- und Bodenbeläge, sowie Elektro-, Sanitär- und sonstiger Ausstattung gilt ausschließlich die jeweils aktuelle Bau- und Ausstattungsbeschreibung. Änderungen bezüglich der Lage und Größe von gem. der aktuellen Bau- und Ausstattungsbeschreibung vorgesehenen Heizkörpern bzw. Kühlgeräten behalten wir uns vor. Küchen und sonstige Einrichtungsgegenstände dienen nur der Veranschaulichung und werden nicht mitgeliefert. Koten sind nicht für die Bestellung von Einbaumöbeln verwendbar > Naturmaße erforderlich!

Alle Quadratmeterangaben sind nach Rohbaumaßen berechnet. Maßangaben unterliegen den Bautoleranzen. Möbel nicht an die Außenwände stellen, Gefahr von Schimmelbildung! Es ist eine Hinterlüftung (10 cm Abstand zur Außenwand) vorzusehen.

Willkommen daheim.

WOHNHAUSANLAGE CAMPO BREITENLEE

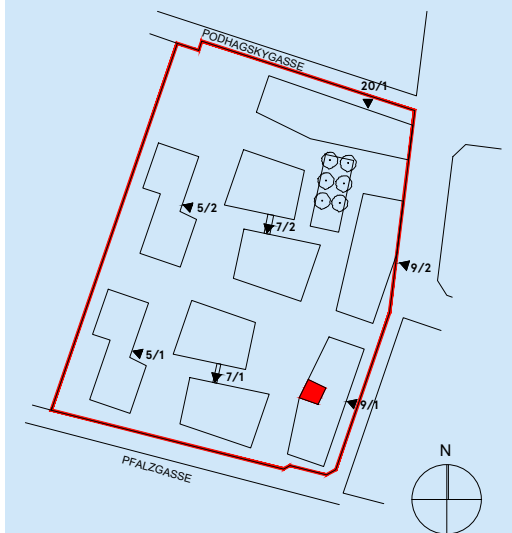
1220 Wien, Pfalzgasse 5, 7, 9 und
Podhagskygasse 20

| | |
|---------------------|----------------------------|
| PFALZGASSE | 9 |
| STIEGE | 1 |
| STOCK | 1.Obergeschoss |
| TOP | 19 |
| WOHNFLÄCHE | 53,35 m ² |
| LOGGIA | 0,00 m ² |
| GESAMTFLÄCHE | 53,35 m² |
| BALKON | 6,18 m ² |
| EINLAGERUNGSRAUM | 2,13 m ² |

M 1:50



ORIENTIERUNGSSKIZZE



övw
Ihr Wohnbauunternehmen

Österreichisches
Volkswohnungswerk
Gemeinnützige GesmbH
1020 Wien,
Bruno-Marek-Allee 23
+43 1 908 14 38
www.oeww.at

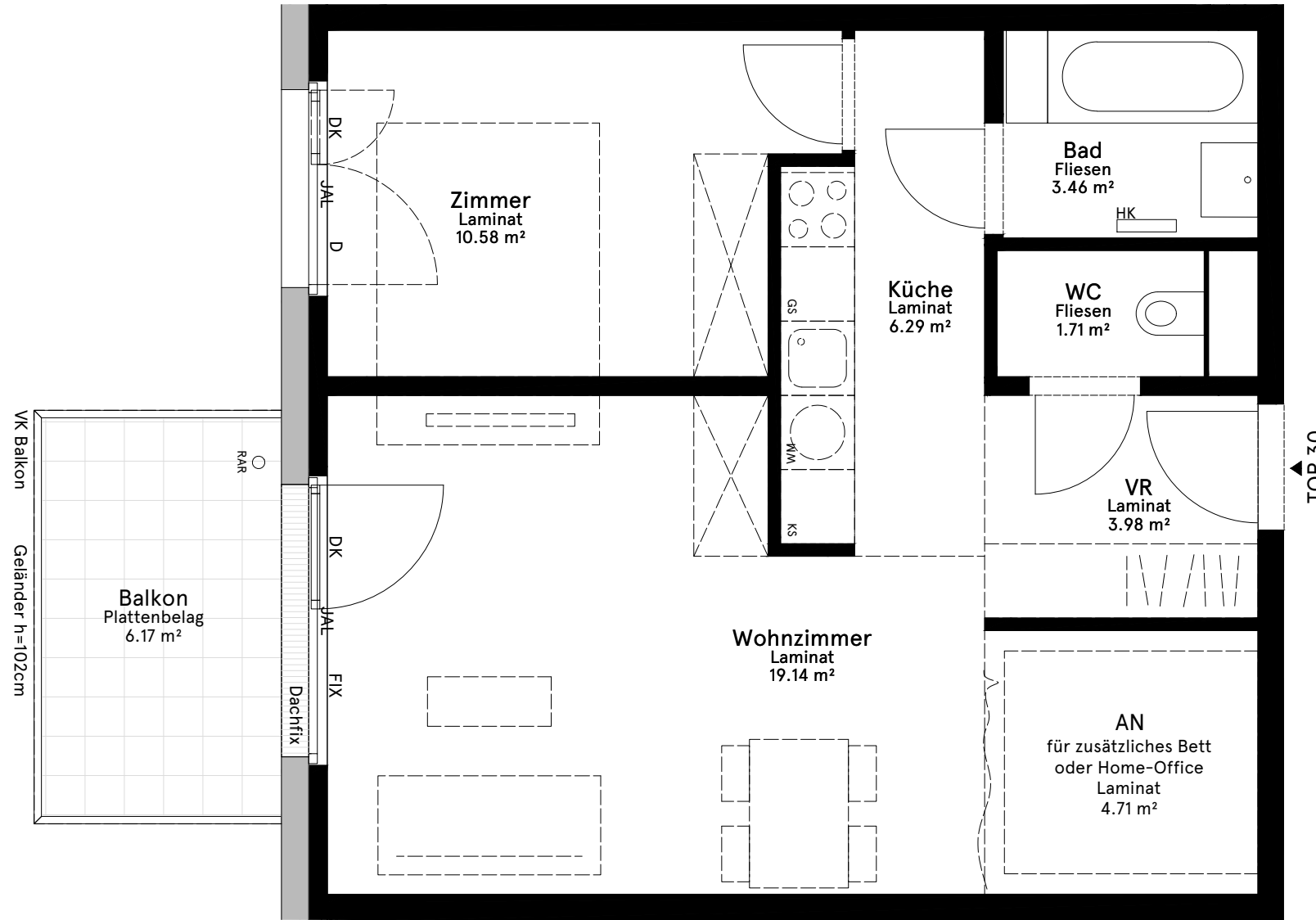
M
Mischek

Wiener Heim
Wohnbaugesellschaft m.b.H
1220 Wien,
Donau-City-Strasse 1
+43 0800 - 20 10 20
www.mischek.at

Planstand 1.8.2023

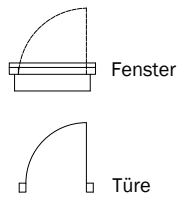
GRUNDRISS

VORBEHALTLICH TECHNISCHER UND KONSTRUKTIVER ÄNDERUNGEN



Legende

| | |
|------|------------------------------------|
| AN | Abstellnische |
| AR | Abstellraum |
| D | Dreh Fenster |
| DK | Dreh-Kipp Fenster bzw. Fenstertüre |
| FIX | Fixverglasung |
| GS | Geschirrspüler |
| H | Höhe |
| HK | Heizkörper |
| JAL | Jalousien |
| KN | Kochnische |
| KS | Kühlschrank |
| PLIS | Plissee |
| RAFF | Raffstore |
| RAR | Regenabfallrohr |
| RSK | Regensinkkasten |
| SN | Schranknische |
| SR | Schrankraum |
| VK | Vorderkante |
| VR | Vorraum |
| WM | Waschmaschine |



Unverbindliche Plankopie. Änderungen während der Bauausführung vorbehalten!

Hinsichtlich der Wand- und Bodenbeläge, sowie Elektro-, Sanitär- und sonstiger Ausstattung gilt ausschließlich die jeweils aktuelle Bau- und Ausstattungsbeschreibung. Änderungen bezüglich der Lage und Größe von gem. der aktuellen Bau- und Ausstattungsbeschreibung vorgesehenen Heizkörpern bzw. Kühlgeräten behalten wir uns vor. Küchen und sonstige Einrichtungsgegenstände dienen nur der Veranschaulichung und werden nicht mitgeliefert. Kotten sind nicht für die Bestellung von Einbaumöbeln verwendbar > Naturmaße erforderlich!

Alle Quadratmeterangaben sind nach Rohbaumaßen berechnet. Maßangaben unterliegen den Bautoleranzen. Möbel nicht an die Außenwände stellen, Gefahr von Schimmelbildung! Es ist eine Hinterlüftung (10 cm Abstand zur Außenwand) vorzusehen.

Willkommen daheim.

WOHNHAUSANLAGE CAMPO BREITENLEE

1220 Wien, Pfalzgasse 5, 7, 9 und
Podhagskygasse 20

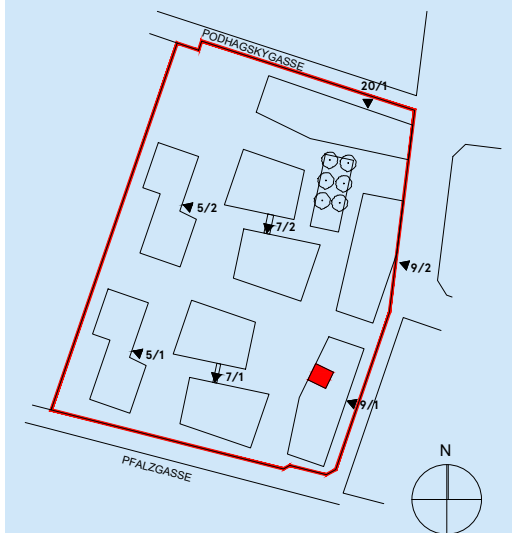
| | |
|-------------------|----------------|
| PFALZGASSE | 9 |
| STIEGE | 1 |
| STOCK | 2.Obergeschoss |
| TOP | 30 |

| | |
|---------------------|----------------------------|
| WOHNFLÄCHE | 49,87 m ² |
| LOGGIA | 0,00 m ² |
| GESAMTFLÄCHE | 49,87 m² |
| BALKON | 6,17 m ² |
| EINLAGERUNGSRAUM | 2,30 m ² |

M 1:50



ORIENTIERUNGSSKIZZE



Österreichisches
Volkswohnungswerk
Gemeinnützige GesmbH
1020 Wien,
Bruno-Marek-Allee 23
+43 1 908 14 38
www.oeww.at

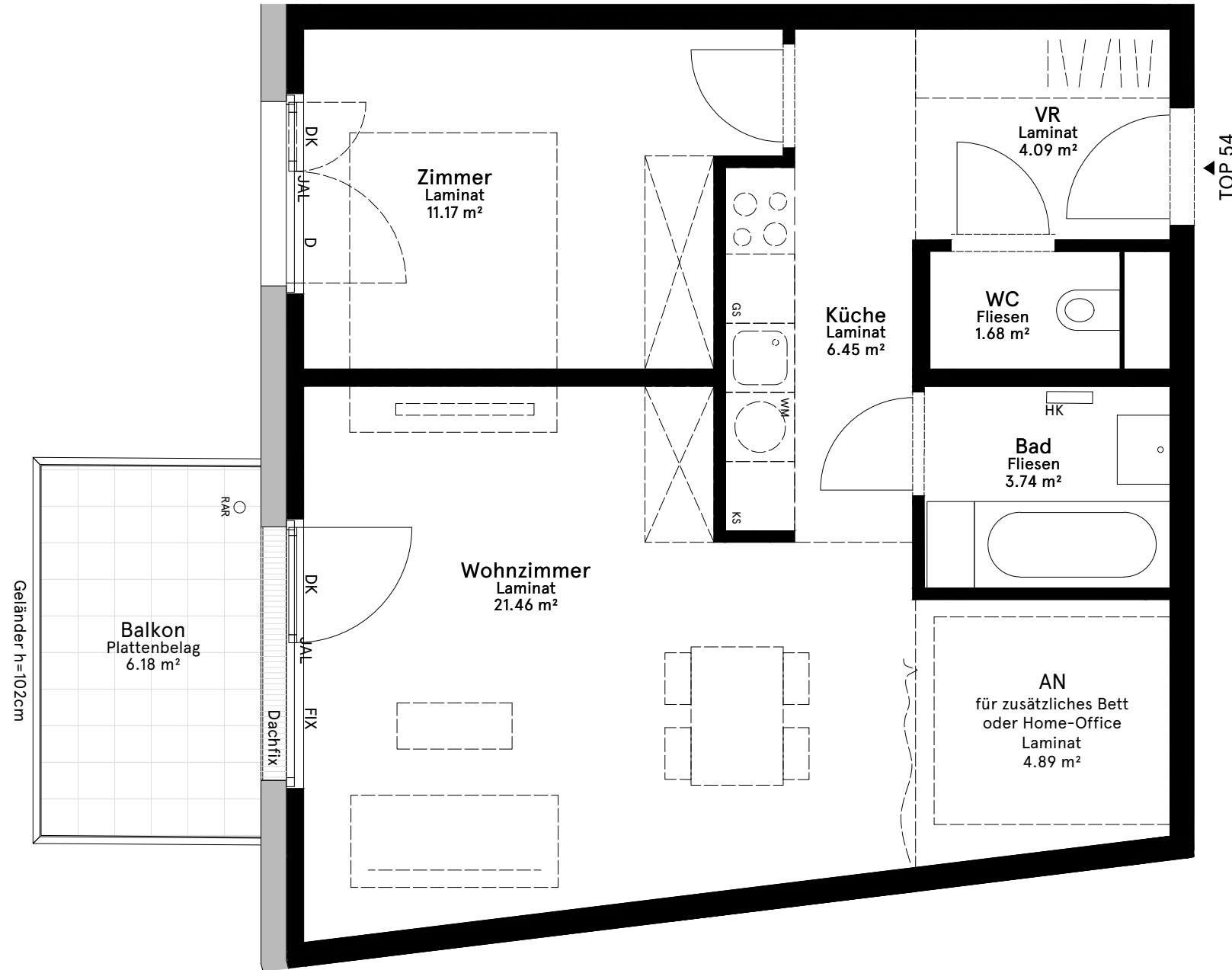


Wiener Heim
Wohnbaugesellschaft m.b.H
1220 Wien,
Donau-City-Strasse 1
+43 0800 - 20 10 20
www.mischek.at

Planstand 1.8.2023

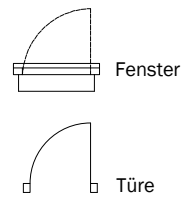
GRUNDRISS

VORBEHALTLICH TECHNISCHER UND KONSTRUKTIVER ÄNDERUNGEN



Legende

| | |
|------|------------------------------------|
| AN | Abstellnische |
| AR | Abstellraum |
| D | Dreh Fenster |
| DK | Dreh-Kipp Fenster bzw. Fenstertüre |
| FIX | Fixverglasung |
| GS | Geschirrspüler |
| H | Höhe |
| HK | Heizkörper |
| JAL | Jalousien |
| KN | Kochnische |
| KS | Kühlschrank |
| PLIS | Plissee |
| RAFF | Raffstore |
| RAR | Regenabfallrohr |
| RSK | Regensinkkasten |
| SN | Schranknische |
| SR | Schrankraum |
| VK | Vorderkante |
| VR | Vorraum |
| WM | Waschmaschine |



Unverbindliche Plankopie. Änderungen während der Bauausführung vorbehalten!

Hinsichtlich der Wand- und Bodenbeläge, sowie Elektro-, Sanitär- und sonstiger Ausstattung gilt ausschließlich die jeweils aktuelle Bau- und Ausstattungsbeschreibung. Änderungen bezüglich der Lage und Größe von gem. der aktuellen Bau- und Ausstattungsbeschreibung vorgesehenen Heizkörpern bzw. Kühlgeräten behalten wir uns vor. Küchen und sonstige Einrichtungsgegenstände dienen nur der Veranschaulichung und werden nicht mitgeliefert. Kotten sind nicht für die Bestellung von Einbaumöbeln verwendbar > Naturmaße erforderlich!

Alle Quadratmeterangaben sind nach Rohbaumaßen berechnet. Maßangaben unterliegen den Bautoleranzen. Möbel nicht an die Außenwände stellen, Gefahr von Schimmelbildung! Es ist eine Hinterlüftung (10 cm Abstand zur Außenwand) vorzusehen.

Willkommen daheim.

WOHNHAUSANLAGE CAMPO BREITENLEE

1220 Wien, Pfalzgasse 5, 7, 9 und
Podhagskygasse 20

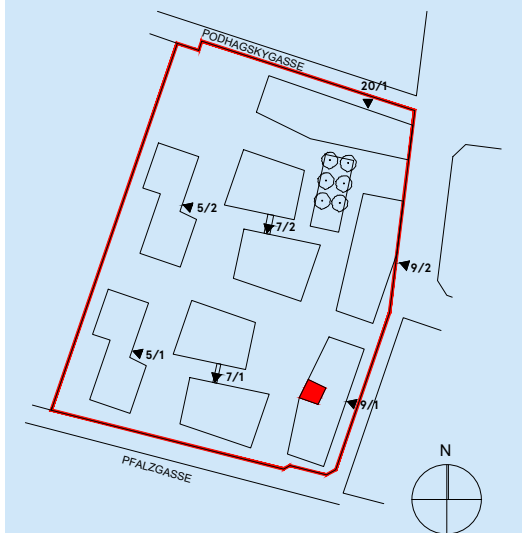
| | |
|-------------------|----------------|
| PFALZGASSE | 9 |
| STIEGE | 1 |
| STOCK | 4.Obergeschoss |
| TOP | 54 |

| | |
|---------------------|----------------------------|
| WOHNFLÄCHE | 53,48 m ² |
| LOGGIA | 0,00 m ² |
| GESAMTFLÄCHE | 53,48 m² |
| BALKON | 6,18 m ² |
| EINLAGERUNGSRAUM | 2,02 m ² |

M 1:50



ORIENTIERUNGSSKIZZE



övw
Ihr Wohnbauunternehmen

Österreichisches
Volkswohnungswerk
Gemeinnützige GesmbH
1020 Wien,
Bruno-Marek-Allee 23
+43 1 908 14 38
www.oeww.at

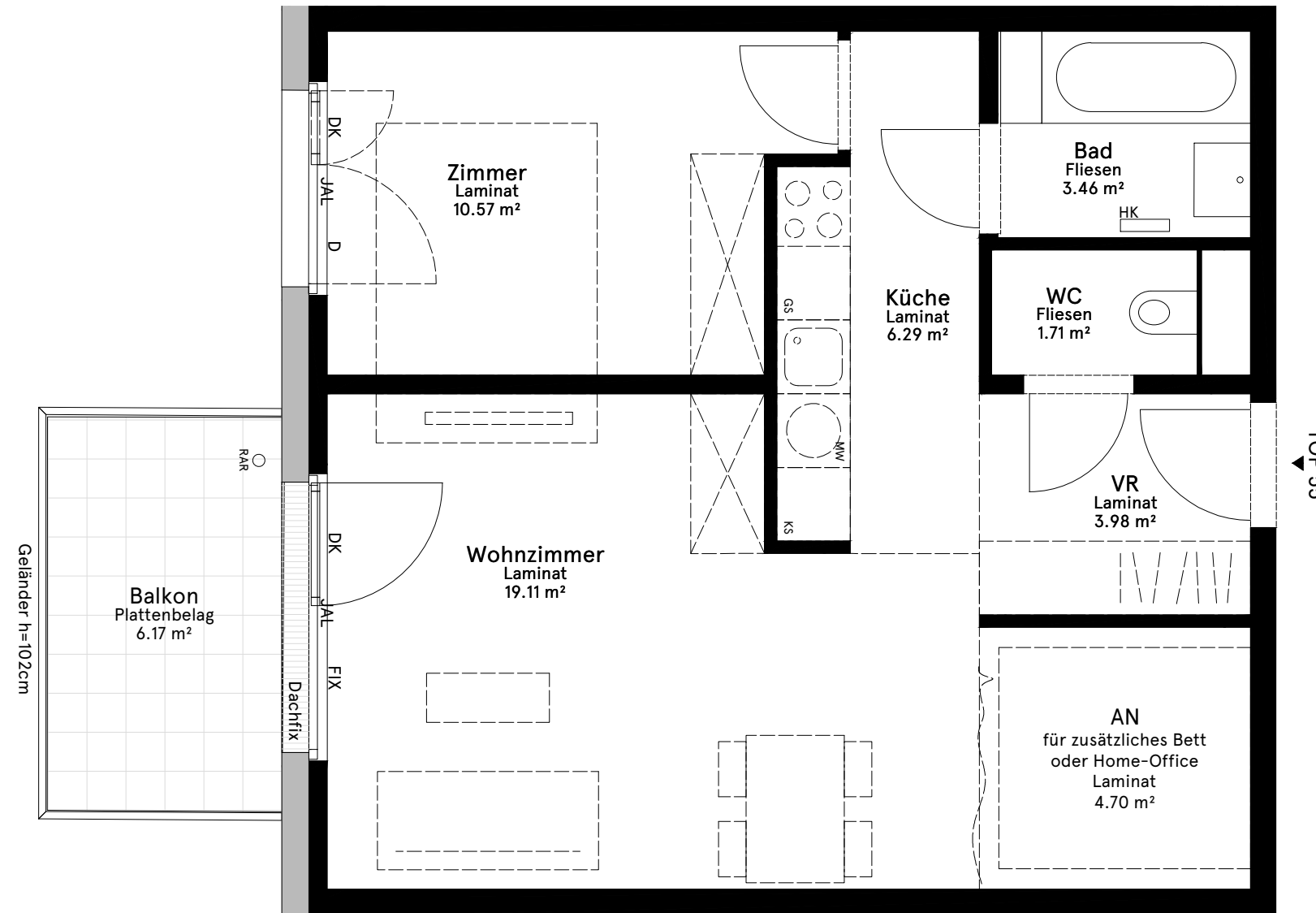
M
Mischek

Wiener Heim
Wohnbaugesellschaft m.b.H
1220 Wien,
Donau-City-Strasse 1
+43 0800 - 20 10 20
www.mischek.at

Planstand 1.8.2023

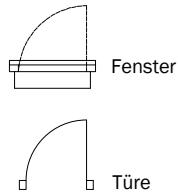
GRUNDRISS

VORBEHALTLICH TECHNISCHER UND KONSTRUKTIVER ÄNDERUNGEN



Legende

- AN Abstellnische
- AR Abstellraum
- D Dreh Fenster
- DK Dreh-Kipp Fenster bzw. Fenstertüre
- FIX Fixverglasung
- GS Geschirrspüler
- H Höhe
- HK Heizkörper
- JAL Jalousien
- KN Kochnische
- KS Kühlschrank
- PLIS Plissee
- RAFF Raffstore
- RAR Regenabfallrohr
- RSK Regensinkkasten
- SN Schranknische
- SR Schrankraum
- VK Vorderkante
- VR Vorraum
- WM Waschmaschine



Unverbindliche Plankopie. Änderungen während der Bauausführung vorbehalten!

Hinsichtlich der Wand- und Bodenbeläge, sowie Elektro-, Sanitär- und sonstiger Ausstattung gilt ausschließlich die jeweils aktuelle Bau- und Ausstattungsbeschreibung. Änderungen bezüglich der Lage und Größe von gem. der aktuellen Bau- und Ausstattungsbeschreibung vorgesehenen Heizkörpern bzw. Kühlgeräten behalten wir uns vor. Küchen und sonstige Einrichtungsgegenstände dienen nur der Veranschaulichung und werden nicht mitgeliefert. Koten sind nicht für die Bestellung von Einbaumöbeln verwendbar > Naturmaße erforderlich!

Alle Quadratmeterangaben sind nach Rohbaummaßen berechnet. Maßangaben unterliegen den Bautoleranzen. Möbel nicht an die Außenwände stellen, Gefahr von Schimmelbildung! Es ist eine Hinterlüftung (10 cm Abstand zur Außenwand) vorzusehen.

Willkommen daheim.

WOHNHAUSANLAGE CAMPO BREITENLEE

1220 Wien, Pfalzgasse 5, 7, 9 und
Podhagskygasse 20

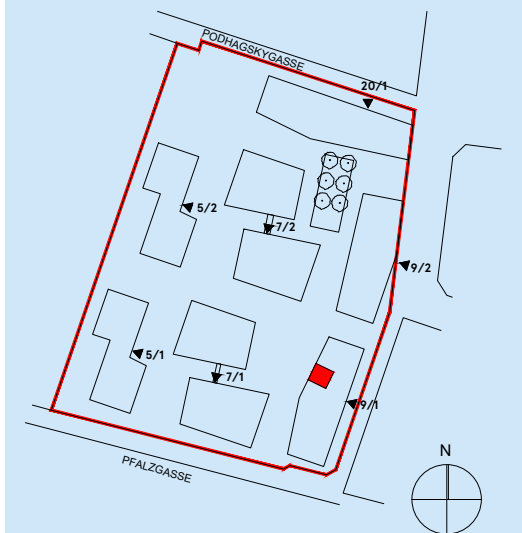
| | |
|-------------------|----------------|
| PFALZGASSE | 9 |
| STIEGE | 1 |
| STOCK | 4.Obergeschoss |
| TOP | 55 |

| | |
|---------------------|----------------------------|
| WOHNFLÄCHE | 49,82 m ² |
| LOGGIA | 0,00 m ² |
| GESAMTFLÄCHE | 49,82 m² |
| BALKON | 6,17 m ² |
| EINLAGERUNGSRAUM | 2,30 m ² |

M 1:50



ORIENTIERUNGSSKIZZE



övw
Ihr Wohnbauunternehmen

Österreichisches
Volkswohnungswerk
Gemeinnützige GesmbH
1020 Wien,
Bruno-Marek-Allee 23
+43 1 908 14 38
www.oeww.at

M
Mischek

Wiener Heim
Wohnbaugesellschaft m.b.H
1220 Wien,
Donau-City-Strasse 1
+43 0800 - 20 10 20
www.mischek.at

Planstand 1.8.2023

GRUNDRISS

VORBEHALTLICH TECHNISCHER UND KONSTRUKTIVER ÄNDERUNGEN



- Legende:
- a.D.: abgehängte Decke
 - AR: Abstellraum
 - Betonpl.: Betonplatten
 - DK: Drehkipp-Beschlag
 - FIX: Fixverglasung
 - GS: Geschirrspüler
 - H: Höhe
 - HK: Heizkörper
 - JAL: Jalousien
 - Kochn.: Kochnische
 - KS: Kühlschrank
 - PLIS: Plissee
 - RAFF: Raffstore
 - RAR: Regenabfallrohr
 - RH: Raumhöhe
 - RSK: Regensinkkasten
 - SN: Schranknische
 - SR: Schrankraum
 - VK: Vorderkante
 - VR: Vorraum
 - WM: Waschmaschine
- Fenster
- Türe

Unverbindliche Plankopie. Änderungen während der Bauausführung vorbehalten!

Hinsichtlich der Wand- und Bodenbeläge, sowie Elektro-, Sanitär- und sonstiger Ausstattung gilt ausschließlich die jeweils aktuelle Bau- und Ausstattungsbeschreibung. Änderungen bezüglich der Lage und Größe von gem. der aktuellen Bau- und Ausstattungsbeschreibung vorgesehenen Heizkörpern bzw. Kühlgeräten behalten wir uns vor. Küchen und sonstige Einrichtungsgegenstände dienen nur der Veranschaulichung und werden nicht mitgeliefert. Koten sind nicht für die Bestellung von Einbaumöbeln verwendbar > Naturmaße erforderlich!

Alle Quadratmeterangaben sind nach Rohbaumaßen berechnet. Maßangaben unterliegen den Bautoleranzen. Möbel nicht an die Außenwände stellen, Gefahr von Schimmelbildung! Es ist eine Hinterlüftung (10 cm Abstand zur Außenwand) vorzusehen.

Willkommen daheim.

WOHNHAUSANLAGE CAMPO BREITENLEE

1220 Wien, Pfalzgasse 5, 7, 9 und
Podhagskygasse 20

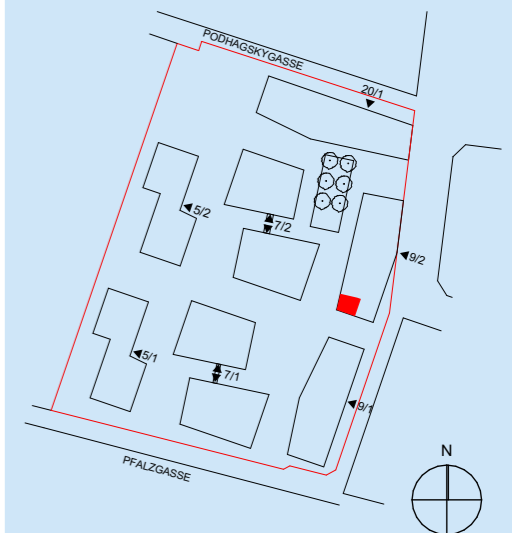
| | |
|-------------------|-----------------|
| PFALZGASSE | 9 |
| STIEGE | 2 |
| STOCK | 1. Obergeschoss |
| TOP | 17 |

| | |
|---------------------|----------------------------|
| WOHNFLÄCHE | 53,59 m ² |
| LOGGIA | 5,25 m ² |
| GESAMTFLÄCHE | 58,84 m² |
| BALKON | 1,75 m ² |
| EINLAGERUNGSRAUM | 2,75 m ² |

M 1:50



ORIENTIERUNGSSKIZZE



övw
Ihr Wohnbauunternehmen

Österreichisches
Volkswohnungswerk
Gemeinnützige GesmbH
1020 Wien,
Bruno-Marek-Allee 23
+43 1 908 14 38
www.oeww.at

M
Mischek

Wiener Heim
Wohnbaugesellschaft m.b.H.
1220 Wien,
Donau-City-Strasse 1
+43 0800 - 20 10 20
www.mischek.at

Planstand 1.8.2023

GRUNDRISS

VORBEHALTLICH TECHNISCHER UND KONSTRUKTIVER ÄNDERUNGEN



- Legende:
- a.D.: abgehängte Decke
 - AR: Abstellraum
 - Betonpl.: Betonplatten
 - DK: Drehkipp- Beschlag
 - FIX: Fixverglasung
 - GS: Geschirrspüler
 - H: Höhe
 - HK: Heizkörper
 - JAL: Jalousien
 - Kochn.: Kochnische
 - KS: Kühlschrank
 - PLIS: Plissee
 - RAFF: Raffstore
 - RAR: Regenabfallrohr
 - RH: Raumhöhe
 - RSK: Regensinkkasten
 - SN: Schranknische
 - SR: Schrankraum
 - VK: Vorderkante
 - VR: Vorraum
 - WM: Waschmaschine
- 
- Fenster
-
- 
- Türe

Unverbindliche Plankopie. Änderungen während der Bauausführung vorbehalten!

Hinsichtlich der Wand- und Bodenbeläge, sowie Elektro-, Sanitär- und sonstiger Ausstattung gilt ausschließlich die jeweils aktuelle Bau- und Ausstattungsbeschreibung. Änderungen bezüglich der Lage und Größe von gem. der aktuellen Bau- und Ausstattungsbeschreibung vorgesehenen Heizkörpern bzw. Kühlgeräten behalten wir uns vor. Küchen und sonstige Einrichtungsgegenstände dienen nur der Veranschaulichung und werden nicht mitgeliefert. Koten sind nicht für die Bestellung von Einbaumöbeln verwendbar > Naturmaße erforderlich!

Alle Quadratmeterangaben sind nach Rohbaumaßen berechnet. Maßangaben unterliegen den Bautoleranzen. Möbel nicht an die Außenwände stellen, Gefahr von Schimmelbildung! Es ist eine Hinterlüftung (10 cm Abstand zur Außenwand) vorzusehen.

Willkommen daheim.

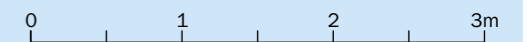
WOHNHAUSANLAGE CAMPO BREITENLEE

1220 Wien, Pfalzgasse 5, 7, 9 und
Podhagskygasse 20

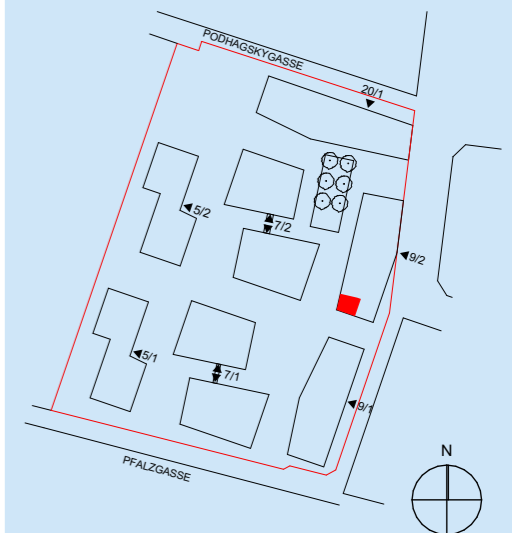
| | |
|-------------------|-----------------|
| PFALZGASSE | 9 |
| STIEGE | 2 |
| STOCK | 4. Obergeschoss |
| TOP | 53 |

| | |
|---------------------|----------------------------|
| WOHNFLÄCHE | 53,78 m ² |
| LOGGIA | 0,00 m ² |
| GESAMTFLÄCHE | 53,78 m² |
| BALKON | 7,00 m ² |
| EINLAGERUNGSRAUM | 2,76 m ² |

M 1:50



ORIENTIERUNGSSKIZZE



övw
Ihr Wohnbauunternehmen

Österreichisches
Volkswohnungswerk
Gemeinnützige GesmbH
1020 Wien,
Bruno-Marek-Allee 23
+43 1 908 14 38
www.oeww.at

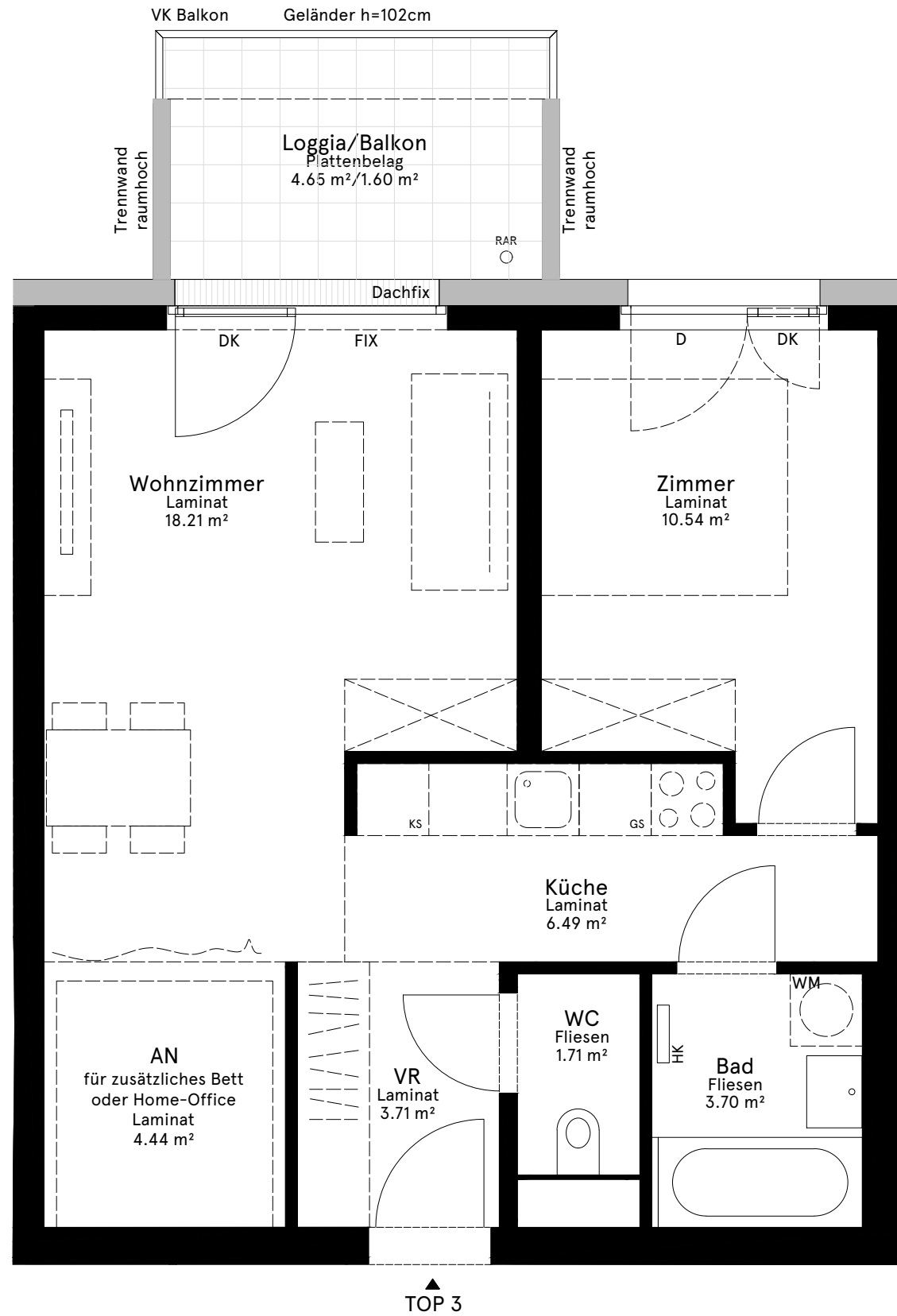
M
Mischek

Wiener Heim
Wohnbaugesellschaft m.b.H.
1220 Wien,
Donau-City-Strasse 1
+43 0800 - 20 10 20
www.mischek.at

Planstand 1.8.2023

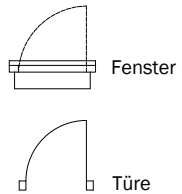
GRUNDRISS

VORBEHALTLICH TECHNISCHER UND KONSTRUKTIVER ÄNDERUNGEN



Legende

| | |
|------|------------------------------------|
| AN | Abstellnische |
| AR | Abstellraum |
| D | Dreh Fenster |
| DK | Dreh-Kipp Fenster bzw. Fenstertüre |
| FIX | Fixverglasung |
| GS | Geschirrspüler |
| H | Höhe |
| HK | Heizkörper |
| JAL | Jalousien |
| KN | Kochnische |
| KS | Kühlschrank |
| PLIS | Plissee |
| RAFF | Raffstore |
| RAR | Regenabfallrohr |
| RSK | Regensinkkasten |
| SN | Schranknische |
| SR | Schrankraum |
| VK | Vorderkante |
| VR | Vorraum |
| WM | Waschmaschine |



Unverbindliche Plankopie. Änderungen während der Bauausführung vorbehalten!

Hinsichtlich der Wand- und Bodenbeläge, sowie Elektro-, Sanitär- und sonstiger Ausstattung gilt ausschließlich die jeweils aktuelle Bau- und Ausstattungsbeschreibung. Änderungen bezüglich der Lage und Größe von gem. der aktuellen Bau- und Ausstattungsbeschreibung vorgesehenen Heizkörpern bzw. Kühlgeräten behalten wir uns vor. Küchen und sonstige Einrichtungsgegenstände dienen nur der Veranschaulichung und werden nicht mitgeliefert. Koten sind nicht für die Bestellung von Einbaumöbeln verwendbar > Naturmaße erforderlich!

Alle Quadratmeterangaben sind nach Rohbaumaßen berechnet. Maßangaben unterliegen den Baulöcherungen. Möbel nicht an die Außenwände stellen, Gefahr von Schimmelbildung! Es ist eine Hinterlüftung (10 cm Abstand zur Außenwand) vorzusehen.

Willkommen daheim.

WOHNHAUSANLAGE CAMPO BREITENLEE

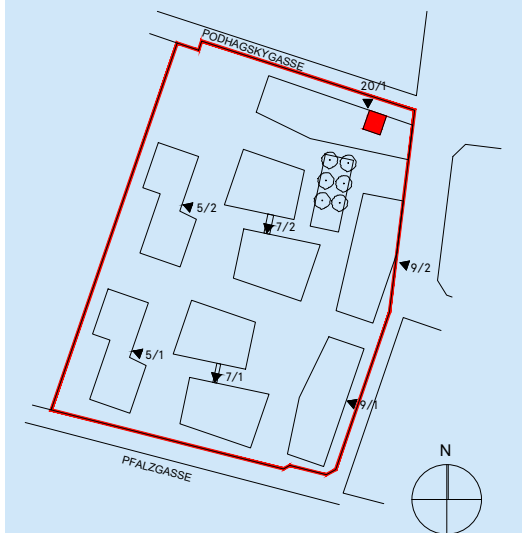
1220 Wien, Pfalzgasse 5, 7, 9 und
Podhagskygasse 20

| | |
|-----------------------|----------------------------|
| PODHAGSKYGASSE | 20 |
| STIEGE | 1 |
| STOCK | 1.Obergeschoss |
| TOP | 3 |
| <hr/> | |
| WOHNFLÄCHE | 48,80 m ² |
| LOGGIA | 4,65 m ² |
| GESAMTFLÄCHE | 53,45 m² |
| BALKON | 1,60 m ² |
| EINLAGERUNGSRAUM | 2,69 m ² |

M 1:50



ORIENTIERUNGSSKIZZE



Österreichisches
Volkswohnungswerk
Gemeinnützige GesmbH
1020 Wien,
Bruno-Marek-Allee 23
+43 1 908 14 38
www.oeww.at

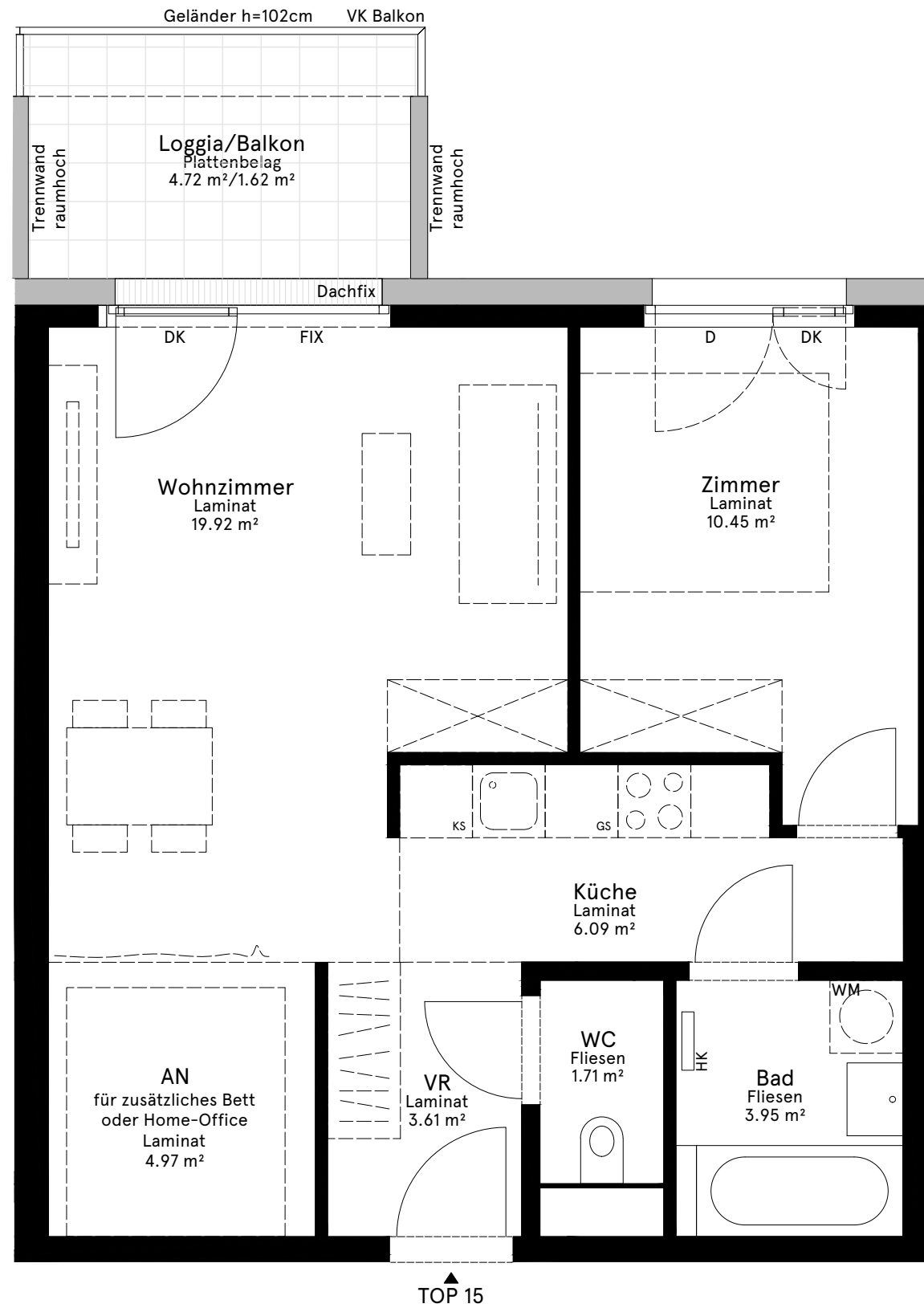


Wiener Heim
Wohnbaugesellschaft m.b.H
1220 Wien,
Donau-City-Strasse 1
+43 0800 - 20 10 20
www.mischek.at

Planstand 1.8.2023

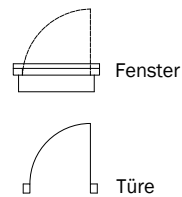
GRUNDRISS

VORBEHALTLICH TECHNISCHER UND KONSTRUKTIVER ÄNDERUNGEN



Legende

| | |
|------|------------------------------------|
| AN | Abstellnische |
| AR | Abstellraum |
| D | Dreh Fenster |
| DK | Dreh-Kipp Fenster bzw. Fenstertüre |
| FIX | Fixverglasung |
| GS | Geschirrspüler |
| H | Höhe |
| HK | Heizkörper |
| JAL | Jalousien |
| KN | Kochnische |
| KS | Kühlschrank |
| PLIS | Plissee |
| RAFF | Raffstore |
| RAR | Regenabfallrohr |
| RSK | Regensinkkasten |
| SN | Schranknische |
| SR | Schrankraum |
| VK | Vorderkante |
| VR | Vorraum |
| WM | Waschmaschine |



Unverbindliche Plankopie. Änderungen während der Bauausführung vorbehalten!

Hinsichtlich der Wand- und Bodenbeläge, sowie Elektro-, Sanitär- und sonstiger Ausstattung gilt ausschließlich die jeweils aktuelle Bau- und Ausstattungsbeschreibung. Änderungen bezüglich der Lage und Größe von gem. der aktuellen Bau- und Ausstattungsbeschreibung vorgesehenen Heizkörpern bzw. Kühlgeräten behalten wir uns vor. Küchen und sonstige Einrichtungsgegenstände dienen nur der Veranschaulichung und werden nicht mitgeliefert. Koten sind nicht für die Bestellung von Einbaumöbeln verwendbar > Naturmaße erforderlich!

Alle Quadratmeterangaben sind nach Rohbaumaßen berechnet. Maßangaben unterliegen den Baulöcherungen. Möbel nicht an die Außenwände stellen, Gefahr von Schimmelbildung! Es ist eine Hinterlüftung (10 cm Abstand zur Außenwand) vorzusehen.

Willkommen daheim.

WOHNHAUSANLAGE CAMPO BREITENLEE

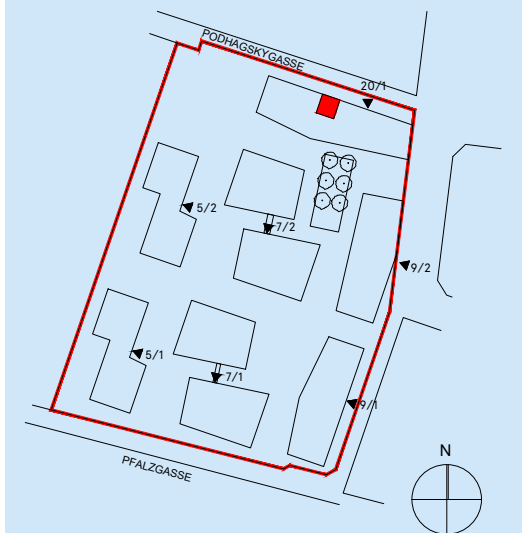
1220 Wien, Pflanzgasse 5, 7, 9 und
Podhagskygasse 20

| | |
|-----------------------|----------------------------|
| PODHAGSKYGASSE | 20 |
| STIEGE | 1 |
| STOCK | 1.Obergeschoss |
| TOP | 15 |
| WOHNFLÄCHE | 50,70 m ² |
| LOGGIA | 4,72 m ² |
| GESAMTFLÄCHE | 55,42 m² |
| BALKON | 1,62 m ² |
| EINLAGERUNGSRAUM | 2,82 m ² |

M 1:50



ORIENTIERUNGSSKIZZE



Österreichisches
Volkswohnungswerk
Gemeinnützige GesmbH
1020 Wien,
Bruno-Marek-Allee 23
+43 1 908 14 38
www.oeww.at

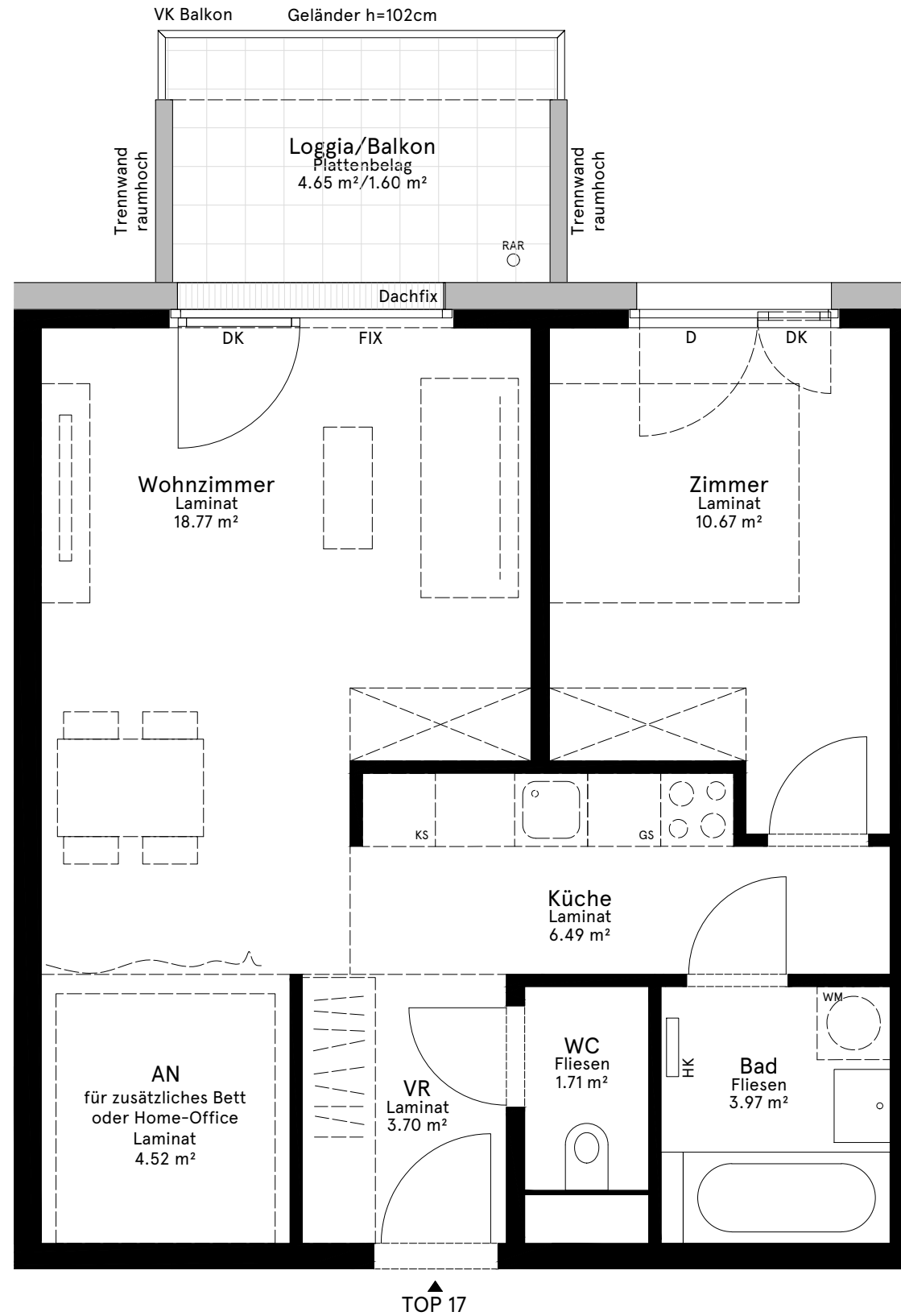


Wiener Heim
Wohnbaugesellschaft m.b.H
1220 Wien,
Donau-City-Strasse 1
+43 0800 - 20 10 20
www.mischek.at

Planstand 1.8.2023

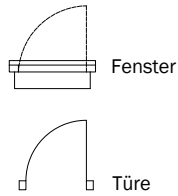
GRUNDRISS

VORBEHALTLICH TECHNISCHER UND KONSTRUKTIVER ÄNDERUNGEN



Legende

| | |
|------|------------------------------------|
| AN | Abstellnische |
| AR | Abstellraum |
| D | Dreh Fenster |
| DK | Dreh-Kipp Fenster bzw. Fenstertüre |
| FIX | Fixverglasung |
| GS | Geschirrspüler |
| H | Höhe |
| HK | Heizkörper |
| JAL | Jalousien |
| KN | Kochnische |
| KS | Kühlschrank |
| PLIS | Plissee |
| RAFF | Raffstore |
| RAR | Regenabfallrohr |
| RSK | Regensinkkasten |
| SN | Schranknische |
| SR | Schrankraum |
| VK | Vorderkante |
| VR | Vorraum |
| WM | Waschmaschine |



Unverbindliche Plankopie. Änderungen während der Bauausführung vorbehalten!

Hinsichtlich der Wand- und Bodenbeläge, sowie Elektro-, Sanitär- und sonstiger Ausstattung gilt ausschließlich die jeweils aktuelle Bau- und Ausstattungsbeschreibung. Änderungen bezüglich der Lage und Größe von gem. der aktuellen Bau- und Ausstattungsbeschreibung vorgesehenen Heizkörpern bzw. Kühlgeräten behalten wir uns vor. Küchen und sonstige Einrichtungsgegenstände dienen nur der Veranschaulichung und werden nicht mitgeliefert. Koten sind nicht für die Bestellung von Einbaumöbeln verwendbar > Naturmaße erforderlich!

Alle Quadratmeterangaben sind nach Rohbaumaßen berechnet. Maßangaben unterliegen den Bautoleranzen. Möbel nicht an die Außenwände stellen, Gefahr von Schimmelbildung! Es ist eine Hinterlüftung (10 cm Abstand zur Außenwand) vorzusehen.

Willkommen daheim.

WOHNHAUSANLAGE CAMPO BREITENLEE

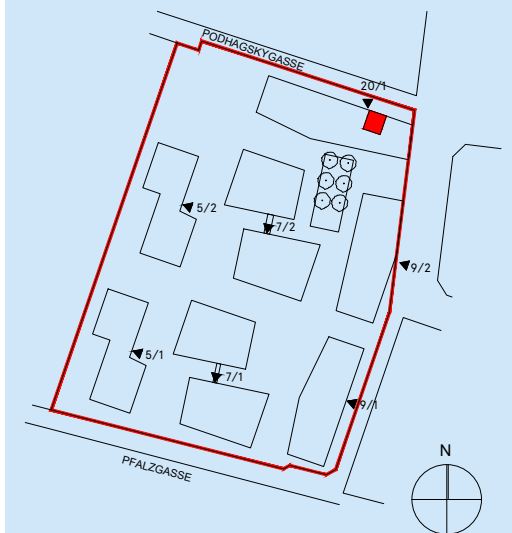
1220 Wien, Pflanzgasse 5, 7, 9 und
Podhagskygasse 20

| | |
|-----------------------|----------------------------|
| PODHAGSKYGASSE | 20 |
| STIEGE | 1 |
| STOCK | 2.Obergeschoss |
| TOP | 17 |
| <hr/> | |
| WOHNFLÄCHE | 49,83 m ² |
| LOGGIA | 4,65 m ² |
| GESAMTFLÄCHE | 54,48 m² |
| BALKON | 1,60 m ² |
| EINLAGERUNGSRAUM | 2,85 m ² |

M 1:50



ORIENTIERUNGSSKIZZE



Österreichisches
Volkswohnungswerk
Gemeinnützige GesmbH
1020 Wien,
Bruno-Marek-Allee 23
+43 1 908 14 38
www.oeww.at

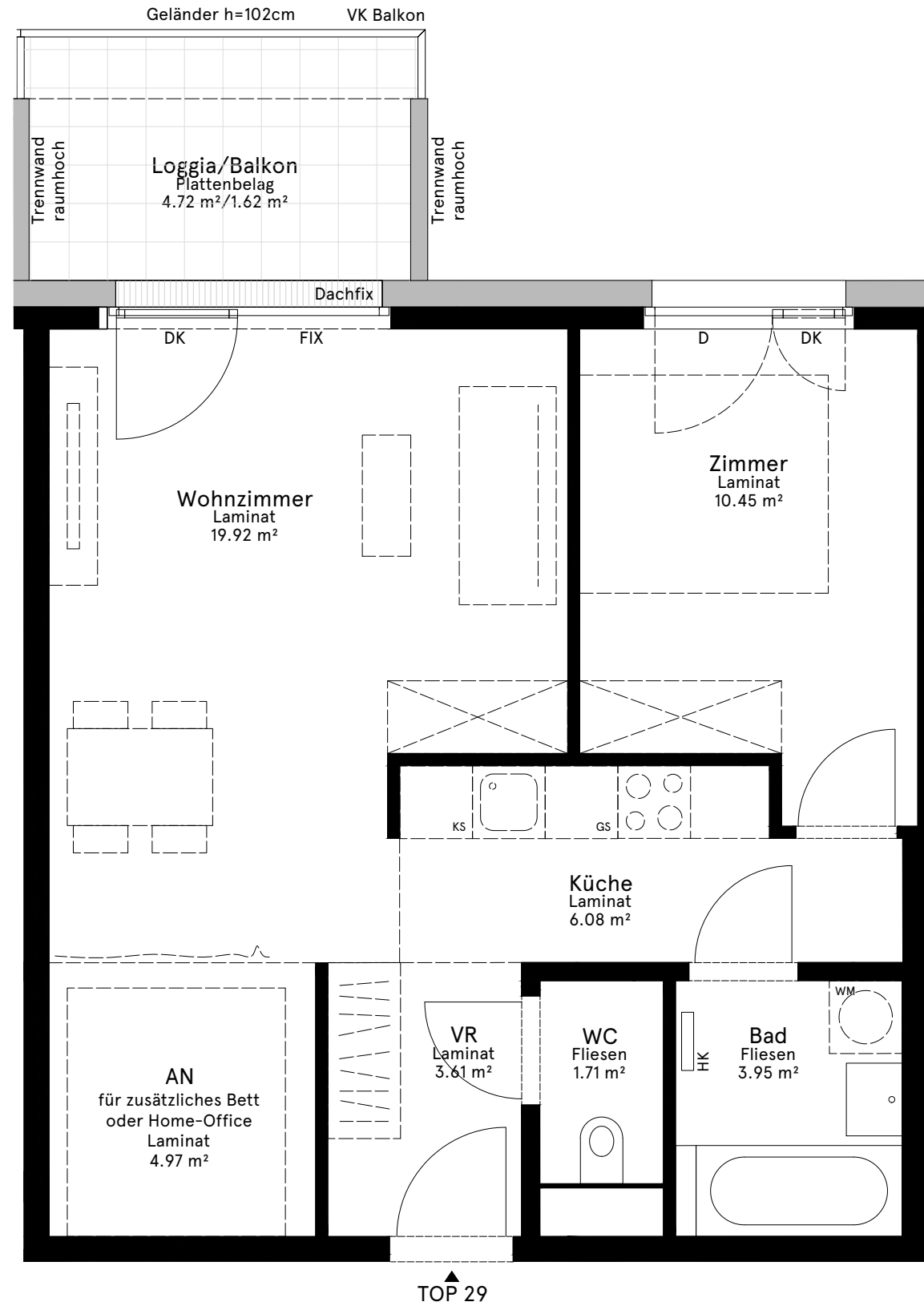


Wiener Heim
Wohnbaugesellschaft m.b.H
1220 Wien,
Donau-City-Strasse 1
+43 0800 - 20 10 20
www.mischek.at

Planstand 1.8.2023

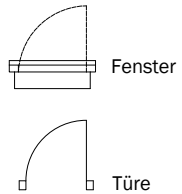
GRUNDRISS

VORBEHALTLICH TECHNISCHER UND KONSTRUKTIVER ÄNDERUNGEN



Legende

- AN Abstellnische
- AR Abstellraum
- D Dreh Fenster
- DK Dreh-Kipp Fenster bzw. Fenstertüre
- FIX Fixverglasung
- GS Geschirrspüler
- H Höhe
- HK Heizkörper
- JAL Jalousien
- KN Kochnische
- KS Kühlschrank
- PLIS Plissee
- RAFF Raffstore
- RAR Regenabfallrohr
- RSK Regensinkkasten
- SN Schranknische
- SR Schrankraum
- VK Vorderkante
- VR Vorraum
- WM Waschmaschine



Unverbindliche Plankopie. Änderungen während der Bauausführung vorbehalten!

Hinsichtlich der Wand- und Bodenbeläge, sowie Elektro-, Sanitär- und sonstiger Ausstattung gilt ausschließlich die jeweils aktuelle Bau- und Ausstattungsbeschreibung. Änderungen bezüglich der Lage und Größe von gem. der aktuellen Bau- und Ausstattungsbeschreibung vorgesehenen Heizkörpern bzw. Kühlgeräten behalten wir uns vor. Küchen und sonstige Einrichtungsgegenstände dienen nur der Veranschaulichung und werden nicht mitgeliefert. Koten sind nicht für die Bestellung von Einbaumöbeln verwendbar > Naturmaße erforderlich!

Alle Quadratmeterangaben sind nach Rohbaumaßen berechnet. Maßangaben unterliegen den Baulöcherungen. Möbel nicht an die Außenwände stellen, Gefahr von Schimmelbildung! Es ist eine Hinterlüftung (10 cm Abstand zur Außenwand) vorzusehen.

Willkommen daheim.

WOHNHAUSANLAGE CAMPO BREITENLEE

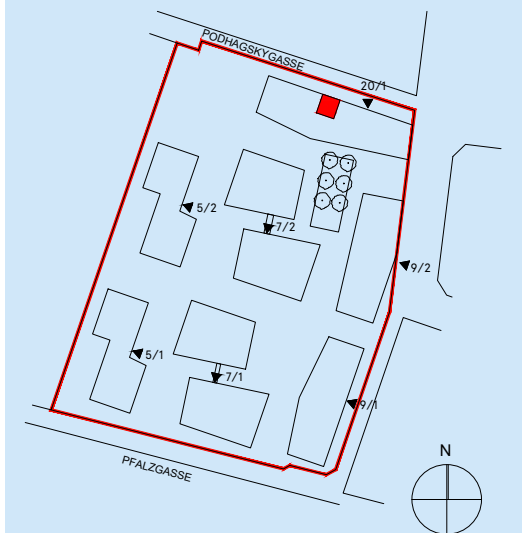
1220 Wien, Pfalzgasse 5, 7, 9 und
Podhagskygasse 20

| | |
|-----------------------|----------------------------|
| PODHAGSKYGASSE | 20 |
| STIEGE | 1 |
| STOCK | 2.Obergeschoss |
| TOP | 29 |
| WOHNFLÄCHE | 50,69 m ² |
| LOGGIA | 4,72 m ² |
| GESAMTFLÄCHE | 55,41 m² |
| BALKON | 1,62 m ² |
| EINLAGERUNGSRAUM | 2,76 m ² |

M 1:50



ORIENTIERUNGSSKIZZE



Österreichisches
Volkswohnungswerk
Gemeinnützige GesmbH
1020 Wien,
Bruno-Marek-Allee 23
+43 1 908 14 38
www.oeww.at

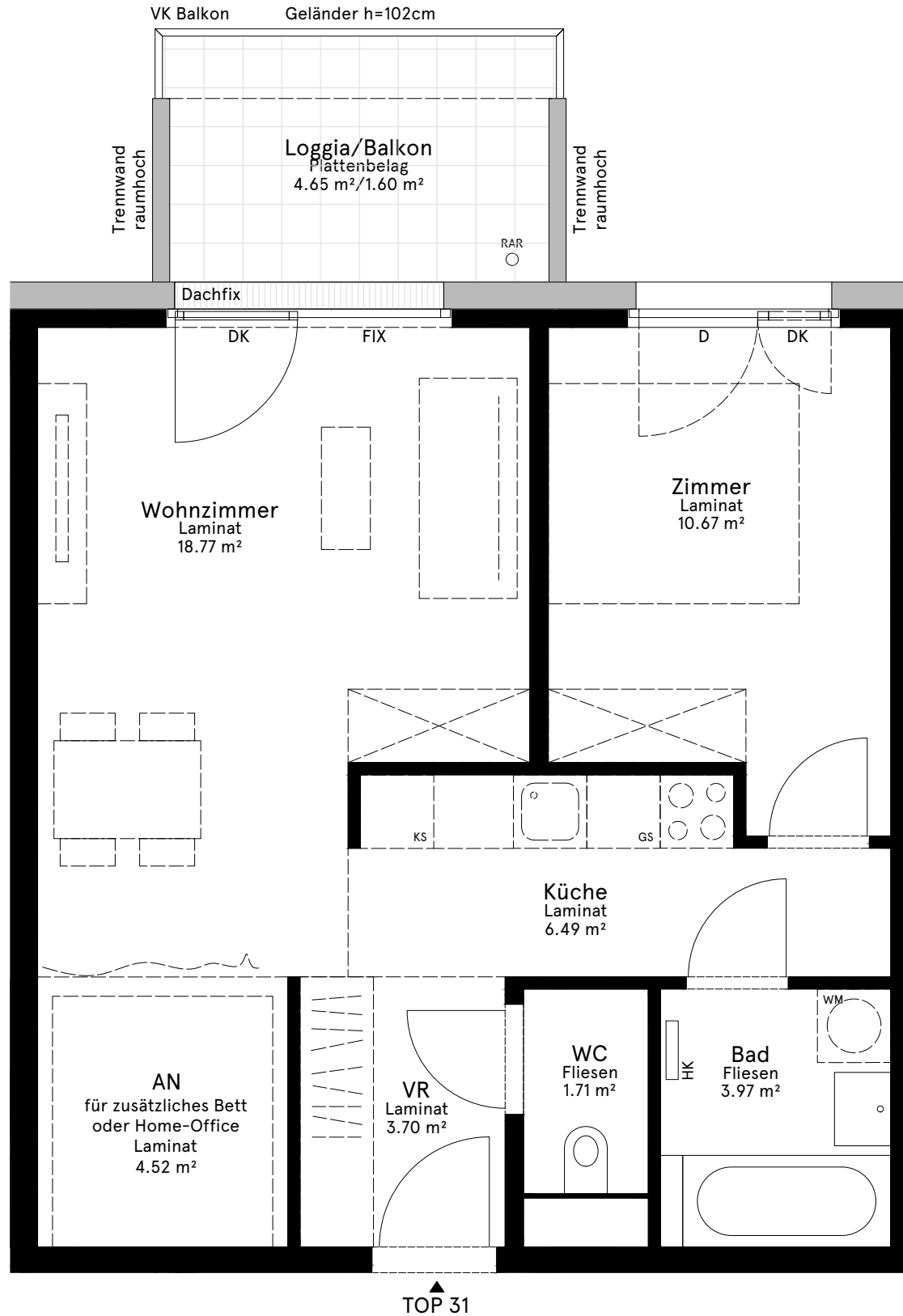


Wiener Heim
Wohnbaugesellschaft m.b.H
1220 Wien,
Donau-City-Strasse 1
+43 0800 - 20 10 20
www.mischek.at

Planstand 1.8.2023

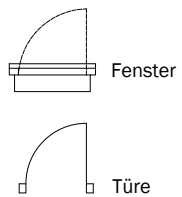
GRUNDRISS

VORBEHALTLICH TECHNISCHER UND KONSTRUKTIVER ÄNDERUNGEN



Legende

- AN Abstellnische
- AR Abstellraum
- D Dreh Fenster
- DK Dreh-Kipp Fenster bzw. Fenstertüre
- FIX Fixverglasung
- GS Geschirrspüler
- H Höhe
- HK Heizkörper
- JAL Jalousien
- KN Kochnische
- KS Kühlschrank
- PLIS Plissee
- RAFF Raffstore
- RAR Regenabfallrohr
- RSK Regensinkkasten
- SN Schranknische
- SR Schrankraum
- VK Vorderkante
- VR Vorraum
- WM Waschmaschine



Unverbindliche Plankopie. Änderungen während der Bauausführung vorbehalten!

Hinsichtlich der Wand- und Bodenbeläge, sowie Elektro-, Sanitär- und sonstiger Ausstattung gilt ausschließlich die jeweils aktuelle Bau- und Ausstattungsbeschreibung. Änderungen bezüglich der Lage und Größe von gem. der aktuellen Bau- und Ausstattungsbeschreibung vorgesehenen Heizkörpern bzw. Kühlgeräten behalten wir uns vor. Küchen und sonstige Einrichtungsgegenstände dienen nur der Veranschaulichung und werden nicht mitgeliefert. Kotten sind nicht für die Bestellung von Einbaumöbeln verwendbar > Naturmaße erforderlich!

Alle Quadratmeterangaben sind nach Rohbaumaßen berechnet. Maßangaben unterliegen den Bautoleranzen. Möbel nicht an die Außenwände stellen, Gefahr von Schimmelbildung! Es ist eine Hinterlüftung (10 cm Abstand zur Außenwand) vorzusehen.

Willkommen daheim.

WOHNHAUSANLAGE CAMPO BREITENLEE

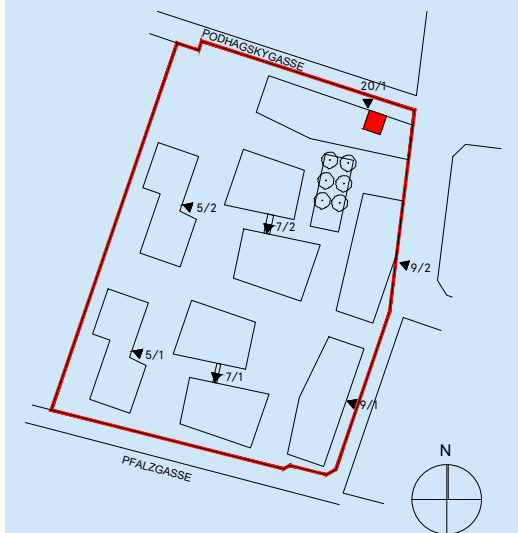
1220 Wien, Pfalzgasse 5, 7, 9 und
Podhagskygasse 20

| | |
|-----------------------|----------------------------|
| PODHAGSKYGASSE | 20 |
| STIEGE | 1 |
| STOCK | 3.Obergeschoss |
| TOP | 31 |
| WOHNFLÄCHE | 49,83 m ² |
| LOGGIA | 4,65 m ² |
| GESAMTFLÄCHE | 54,48 m² |
| BALKON | 1,60 m ² |
| EINLAGERUNGSRAUM | 2,73 m ² |

M 1:50



ORIENTIERUNGSSKIZZE



Österreichisches
Volkswohnungswerk
Gemeinnützige GesmbH
1020 Wien,
Bruno-Marek-Allee 23
+43 1 908 14 38
www.oeww.at



Wiener Heim
Wohnbaugesellschaft m.b.H
1220 Wien,
Donau-City-Strasse 1
+43 0800 - 20 10 20
www.mischek.at

Planstand 1.8.2023