

**Wohnungen JUNO Nordbahnhof ARWAG/Migra**

Stand 24.04.2023

Typ	Förderung	Stiege	Top	
C	smart	1	16	
D	smart	1	17	
B	smart	1	18	
C	smart	1	19	
C	smart	1	20	
C	smart	1	21	
B	smart	1	22	
B	smart	1	27	
C	smart	1	28	
C	smart	1	29	
D	smart	1	31	
B	smart	1	32	
C	smart	2	9	
C	smart	2	25	
C	classic	2	27	Maisonette
C	smart	2	34	
C	classic	2	36	
C	classic	2	37	
B	classic	2	41	
C	classic	2	42	
C	classic	2	45	
C	classic	2	46	
C	classic	2	50	
C	classic	2	53	
C	classic	2	54	
C	classic	2	58	
C	classic	2	61	
C	classic	2	62	
C	classic	2	66	
D	classic	3	10	Maisonette
<b>Gesamt</b>				
	B	smart	1	5
		classic	4	
	C	smart	9	22
		classic	13	
	D	smart	2	3
		classic	1	
		smart	15	
		classic	15	

ÄNDERUNGEN VORBEHALTEN!  
Vorbekanntlich technischer und konstruktiver Änderungen, sofern dem "r. Mieter" in zumutbar, insbesondere weil sie geringfügig und sachlich gerechtfertigt sind.

Für die Anfertigung von Einbaumöbeln sind Naturmaße zu nehmen. Einbaumöbel nicht an die Außenwand stellen, Gefahr von Schimmelbildung. Strichliert dargestellte Möblierung, Einrichtung etc. gelten nur als Möblierungsvorschlag und sind nicht inkludiert. Bei der Ermittlung der Durchgangshöhe (nutzbare Höhe) werden Türanschlage, -schwelle, -schließer und Niveausprünge bis 3cm nicht berücksichtigt.



**legende**

wkü	wohnküche	an	abstellische	du	dusche	FPH	fertigparapethöhe
wz	wohnzimmer	ar	abstellraum	bw	badewanne	FOK	fußbodenoberkante
kn	kochnische	ks	kühlschrank	rh	raumhöhe		wohnungslüfter
vr	vorraum	gs	geschirrspüler	dk	dreh-kipp-fenster		rigol
zi	zimmer	wm	waschmaschine	fix	fixverglasung		heizkörper (bad)

maßstab 1:50 bei planformat A3

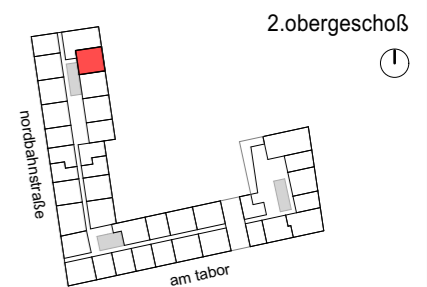


VERTRAGSPLAN

**02., NORDBAHNHOF**

bauplatz 1a

nordbahnstraße 43  
a-1020 wien



**stiege 1  
für 016**

typ C smart

wohnfläche:	63, 46 m <sup>2</sup>
loggia:	4, 19 m <sup>2</sup>
<b>wohnnutzfläche gesamt:</b>	<b>67, 65 m<sup>2</sup></b>
einlagerungsraum: 2.og	1, 72 m <sup>2</sup>

bauträger



gem. wohnungsges.m.b.h.  
würtzlerstraße 15, a-1030 wien

baubetreuung



bauträger gesellschaft m.b.H.  
würtzlerstraße 15, a-1030 wien

planung



börseplatz 2, a-1010 wien  
office@querkraft.at  
querkraft.at

planstand: 27.02.2023

23.03.20

23 index:  
v1

ÄNDERUNGEN VORBEHALTEN!  
Vorbekanntlich technischer und konstruktiver Änderungen, sofern dem "r. Mieter" in  
zumutbar, insbesondere weil sie geringfügig und sachlich gerechtfertigt sind.

Für die Anfertigung von Einbaumöbeln sind Naturmaße zu nehmen. Einbaumöbel nicht an die Außenwand stellen. Gefahr von Schimmelbildung.  
Stichlicht dargestellte Möblierung, Einrichtung etc. gelten nur als Möblierungsvorschlag und sind nicht inkludiert. Bei der Ermittlung der  
Durchgangshöhe (nutzbare Höhe) werden Türanschlage, -schwelle, -schließer und Niveausprünge bis 3cm nicht berücksichtigt.



**legende**

- |     |            |    |                |     |                   |     |                   |
|-----|------------|----|----------------|-----|-------------------|-----|-------------------|
| wkü | wohnküche  | an | abstellische   | du  | dusche            | FPH | fertigparapethöhe |
| wz  | wohnzimmer | ar | abstellraum    | bw  | badewanne         | FOK | fußbodenoberkante |
| kn  | kochnische | ks | kühlschrank    | rh  | raumhöhe          | —   | wohnungslüfter    |
| vr  | vorraum    | gs | geschirrspüler | dk  | dreh-kipp-fenster | —   | rigol             |
| zi  | zimmer     | wm | waschmaschine  | fix | fixverglasung     | —   | heizkörper (bad)  |

maßstab 1:50 bei planformat A3

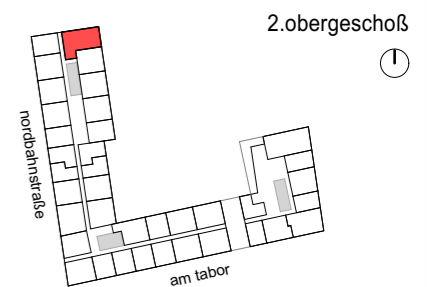


VERTRAGSPLAN

**02., NORDBAHNHOF**

bauplatz 1a

nordbahnstraße 43  
a-1020 wien



**stiege 1  
für 017**

2.obergeschoß

typ D smart

wohnfläche:	81, 09 m <sup>2</sup>
loggia:	4, 40 m <sup>2</sup>
<b>wohnnutzfläche gesamt:</b>	<b>85, 49 m<sup>2</sup></b>
einlagerungsraum: 2.og	1, 69 m <sup>2</sup>

bauträger

**migra**  
WOHNEN. FÜHLEN. LEBEN.

gem. wohnungsges.m.b.h.  
würtzlerstraße 15, a-1030 wien

baubetreuung

**ARWAG**  
Wo das Leben lebt.

bauträger gesellschaft m.b.H.  
würtzlerstraße 15, a-1030 wien

planung

**querkraft**  
architekten zt gmbh

börseplatz 2, a-1010 wien  
office@querkraft.at  
querkraft.at

planstand: 27.02.2023

23.03.20

23 index:  
v1

ÄNDERUNGEN VORBEHALTEN!  
Vorbekanntlich technischer und konstruktiver Änderungen, sofern dem "r. Mieter" in zumutbar, insbesondere weil sie geringfügig und sachlich gerechtfertigt sind.

Für die Anfertigung von Einbaumöbeln sind Naturmaße zu nehmen. Einbaumöbel nicht an die Außenwand stellen. Gefahr von Schimmelbildung. Strichliert dargestellte Möblierung, Einrichtung etc. gelten nur als Möblierungsvorschlag und sind nicht inkludiert. Bei der Ermittlung der Durchgangshöhe (nutzbare Höhe) werden Türanschlage, -schwelle, -schließer und Niveausprünge bis 3cm nicht berücksichtigt.



**legende**

wkü	wohnküche	an	abstellische	du	dusche	FPH	fertigparapethöhe
wz	wohnzimmer	ar	abstellraum	bw	badewanne	FOK	fußbodenoberkante
kn	kochnische	ks	kühlschrank	rh	raumhöhe	☰	wohnungslüfter
vr	vorraum	gs	geschirrspüler	dk	dreh-kipp-fenster	—	rigol
zi	zimmer	wm	waschmaschine	fix	fixverglasung	—	heizkörper (bad)

maßstab 1:50 bei planformat A3

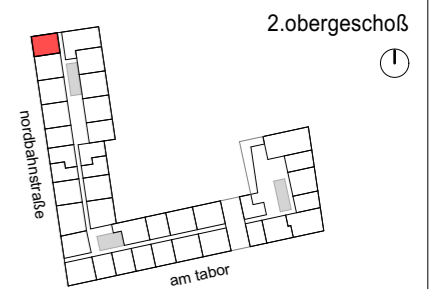


VERTRAGSPLAN

**02., NORDBAHNHOF**

bauplatz 1a

nordbahnstraße 43  
a-1020 wien



**stiege 1 für 018**

typ B smart

wohnfläche:	49, 14 m²
loggia:	4, 04 m²
<b>wohnnutzfläche gesamt:</b>	<b>53, 18 m²</b>
einlagerungsraum: 2.og	1, 34 m²

bauträger



gem. wohnungsges.m.b.h.  
würtzlerstraße 15, a-1030 wien

baubetreuung



bauträger gesellschaft m.b.H.  
würtzlerstraße 15, a-1030 wien

planung



börseplatz 2, a-1010 wien  
office@querkraft.at  
querkraft.at

planstand: 27.02.2023

23.03.20

23 index:  
v1

ÄNDERUNGEN VORBEHALTEN!  
 Vorbehaltlich technischer und konstruktiver Änderungen, sofern dem \*r. Mieter\* in  
 zumutbar, insbesondere weil sie geringfügig und sachlich gerechtfertigt sind.

Für die Anfertigung von Einbaumöbeln sind Naturmaße zu nehmen. Einbaumöbel nicht an die Außenwand stellen, Gefahr von Schimmelbildung.  
 Strichliert dargestellte Möblierung, Einrichtung etc. gelten nur als Möblierungsvorschlag und sind nicht inkludiert. Bei der Ermittlung der  
 Durchgangshöhe (nutzbare Höhe) werden Türanschlage, -schwellen, -schließer und Niveausprünge bis 3cm nicht berücksichtigt.



**legende**

wkü	wohnküche	an	abstellische	du	dusche	FPH	fertigparapethöhe
wz	wohnzimmer	ar	abstellraum	bw	badewanne	FOK	fußbodenoberkante
kn	kochnische	ks	kühlschrank	rh	raumhöhe	☐	wohnungslüfter
vr	vorraum	gs	geschirrspüler	dk	dreh-kipp-fenster	—	rigol
zi	zimmer	wm	waschmaschine	fix	fixverglasung	—	heizkörper (bad)

maßstab 1:50 bei planformat A3

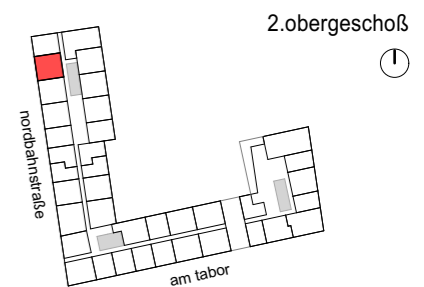


VERTRAGSPLAN

**02., NORDBAHNHOF**

bauplatz 1a

nordbahnstraße 43  
 a-1020 wien



**stiege 1  
 tür 019**

typ C smart

wohnfläche:	63, 80 m²
loggia:	4, 11 m²
<b>wohnnutzfläche gesamt:</b>	<b>67, 91 m²</b>
einlagerungsraum: 2.og	1, 44 m²

bauträger



gem. wohnungsges.m.b.H.  
 würtzlerstraße 15, a-1030 wien

baubetreuung



bauträger gesellschaft m.b.H.  
 würtzlerstraße 15, a-1030 wien

planung



börseplatz 2, a-1010 wien  
 office@querkraft.at  
 querkraft.at

planstand: 27.02.2023

23.03.20

23 index:  
 v1

ÄNDERUNGEN VORBEHALTEN!  
 Vorbehaltlich technischer und konstruktiver Änderungen, sofern dem\*r Mieter\*in  
 zumutbar, insbesondere weil sie geringfügig und sachlich gerechtfertigt sind.

Für die Anfertigung von Einbaumöbeln sind Naturmaße zu nehmen. Einbaumöbel nicht an die Außenwand stellen, Gefahr von Schimmelbildung.  
 Strichliert dargestellte Möblierung, Einrichtung etc. gelten nur als Möblierungsvorschlag und sind nicht inkludiert. Bei der Ermittlung der  
 Durchgangshöhe (nutzbare Höhe) werden Türanschlage, -schwellen, -schließer und Niveausprünge bis 3cm nicht berücksichtigt.



**legende**

wkü	wohnküche	an	abstellnische	du	dusche	FPH	fertigparapethöhe
wz	wohnzimmer	ar	abstellraum	bw	badewanne	FOK	fußbodenoberkante
kn	kochnische	ks	kühlschrank	rh	raumhöhe	☰	wohnungslüfter
vr	vorraum	gs	geschirrspüler	dk	dreh-kipp-fenster	—	rigol
zi	zimmer	wm	waschmaschine	fix	fixverglasung	—	heizkörper (bad)

maßstab 1:50 bei planformat A3

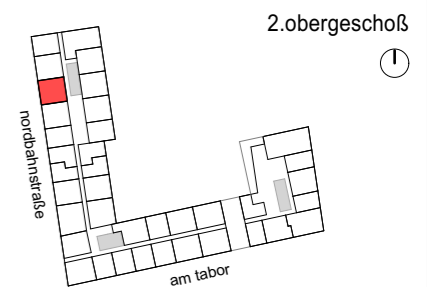


VERTRAGSPLAN

**02., NORDBAHNHOF**

bauplatz 1a

nordbahnstraße 43  
 a-1020 wien



**stiege 1  
 tür 020**

typ C smart

wohnfläche:	63,38 m²
loggia:	4,11 m²
<b>wohnnutzfläche gesamt:</b>	<b>67,49 m²</b>
einlagerungsraum: 2.og	1,65 m²

bauträger



gem. wohnungsges.m.b.H.  
 würtzlerstraße 15, a-1030 wien

baubetreuung



bauträger gesellschaft m.b.H.  
 würtzlerstraße 15, a-1030 wien

planung



börseplatz 2, a-1010 wien  
 office@querkraft.at  
 querkraft.at

planstand: 27.02.2023

23.03.20

23 index:  
 v1

ÄNDERUNGEN VORBEHALTEN!  
 Vorbehaltlich technischer und konstruktiver Änderungen, sofern dem \*r. Mieter\* in  
 zumutbar, insbesondere weil sie geringfügig und sachlich gerechtfertigt sind.

Für die Anfertigung von Einbaumöbeln sind Naturmaße zu nehmen. Einbaumöbel nicht an die Außenwand stellen. Gefahr von Schimmelbildung.  
 Strichliert dargestellte Möblierung, Einrichtung etc. gelten nur als Möblierungsvorschlag und sind nicht inkludiert. Bei der Ermittlung der  
 Durchgangshöhe (nutzbare Höhe) werden Türanschlage, -schwelle, -schließer und Niveausprünge bis 3cm nicht berücksichtigt.



**legende**

wkü	wohnküche	an	abstellische	du	dusche	FPH	fertigparapethöhe
wz	wohnzimmer	ar	abstellraum	bw	badewanne	FOK	fußbodenoberkante
kn	kochnische	ks	kühlschrank	rh	raumhöhe	—	wohnungslüfter
vr	vorraum	gs	geschirrspüler	dk	dreh-kipp-fenster	—	rigol
zi	zimmer	wm	waschmaschine	fix	fixverglasung	—	heizkörper (bad)

maßstab 1:50 bei planformat A3

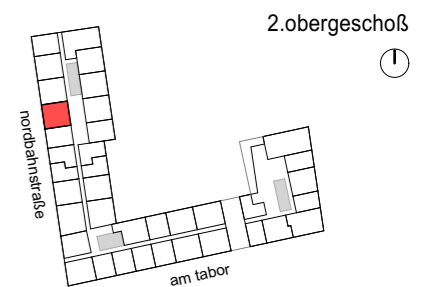


VERTRAGSPLAN

**02., NORDBAHNHOF**

bauplatz 1a

nordbahnstraße 43  
 a-1020 wien



**stiege 1  
 tür 021**

typ C smart

wohnfläche:	63,34 m <sup>2</sup>
loggia:	4,11 m <sup>2</sup>
<b>wohnnutzfläche gesamt:</b>	<b>67,45 m<sup>2</sup></b>
einlagerungsraum: 2.og	1,72 m <sup>2</sup>

bauträger



gem. wohnungsges.m.b.h.  
 würtzlerstraße 15, a-1030 wien

baubetreuung



bauträger gesellschaft m.b.H.  
 würtzlerstraße 15, a-1030 wien

planung



börseplatz 2, a-1010 wien  
 office@querkraft.at  
 querkraft.at

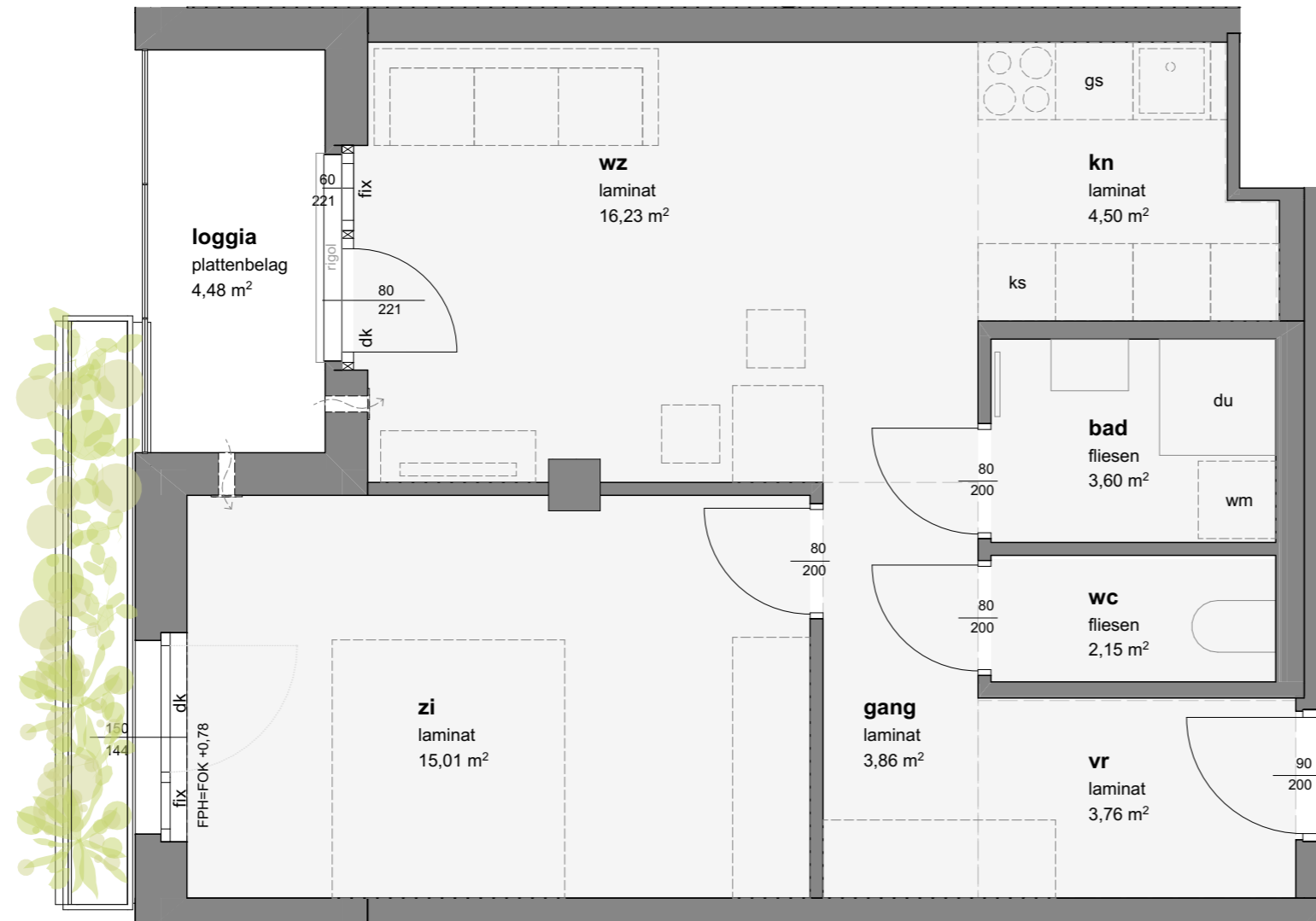
planstand: 27.02.2023

23.03.20

23 index:  
 v1

ÄNDERUNGEN VORBEHALTEN!  
Vorbekanntlich technischer und konstruktiver Änderungen, sofern dem \*r. Mieter\* in  
zumutbar, insbesondere weil sie geringfügig und sachlich gerechtfertigt sind.

Für die Anfertigung von Einbaumöbeln sind Naturmaße zu nehmen. Einbaumöbel nicht an die Außenwand stellen. Gefahr von Schimmelbildung.  
Stichlicht dargestellte Möblierung, Einrichtung etc. gelten nur als Möblierungsvorschlag und sind nicht inkludiert. Bei der Ermittlung der  
Durchgangshöhe (nutzbare Höhe) werden Türanschlage, -schwelle, -schließer und Niveausprünge bis 3cm nicht berücksichtigt.



**legende**

wkü	wohnküche	an	abstellische	du	dusche	FPH	fertigparapethöhe
wz	wohnzimmer	ar	abstellraum	bw	badewanne	FOK	fußbodenoberkante
kn	kochnische	ks	kühlschrank	rh	raumhöhe	☰	wohnungslüfter
vr	vorraum	gs	geschirrspüler	dk	dreh-kipp-fenster	—	rigol
zi	zimmer	wm	waschmaschine	fix	fixverglasung	—	heizkörper (bad)

maßstab 1:50 bei planformat A3

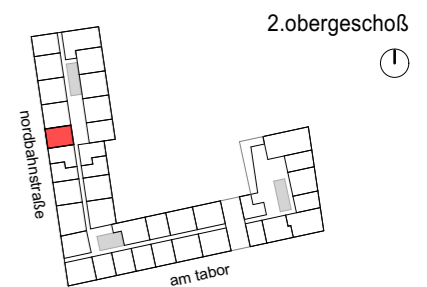


VERTRAGSPLAN

**02., NORDBAHNHOF**

bauplatz 1a

nordbahnstraße 43  
a-1020 wien



**stiege 1  
für 022**

typ B smart

wohnfläche:	49, 11 m <sup>2</sup>
loggia:	4, 48 m <sup>2</sup>
<b>wohnnutzfläche gesamt:</b>	<b>53, 59 m<sup>2</sup></b>
einlagerungsraum: 2.og	2, 54 m <sup>2</sup>

bauträger



gem. wohnungsges.m.b.h.  
würtzlerstraße 15, a-1030 wien

baubetreuung



bauträger gesellschaft m.b.H.  
würtzlerstraße 15, a-1030 wien

planung



börseplatz 2, a-1010 wien  
office@querkraft.at  
querkraft.at

planstand: 27.02.2023

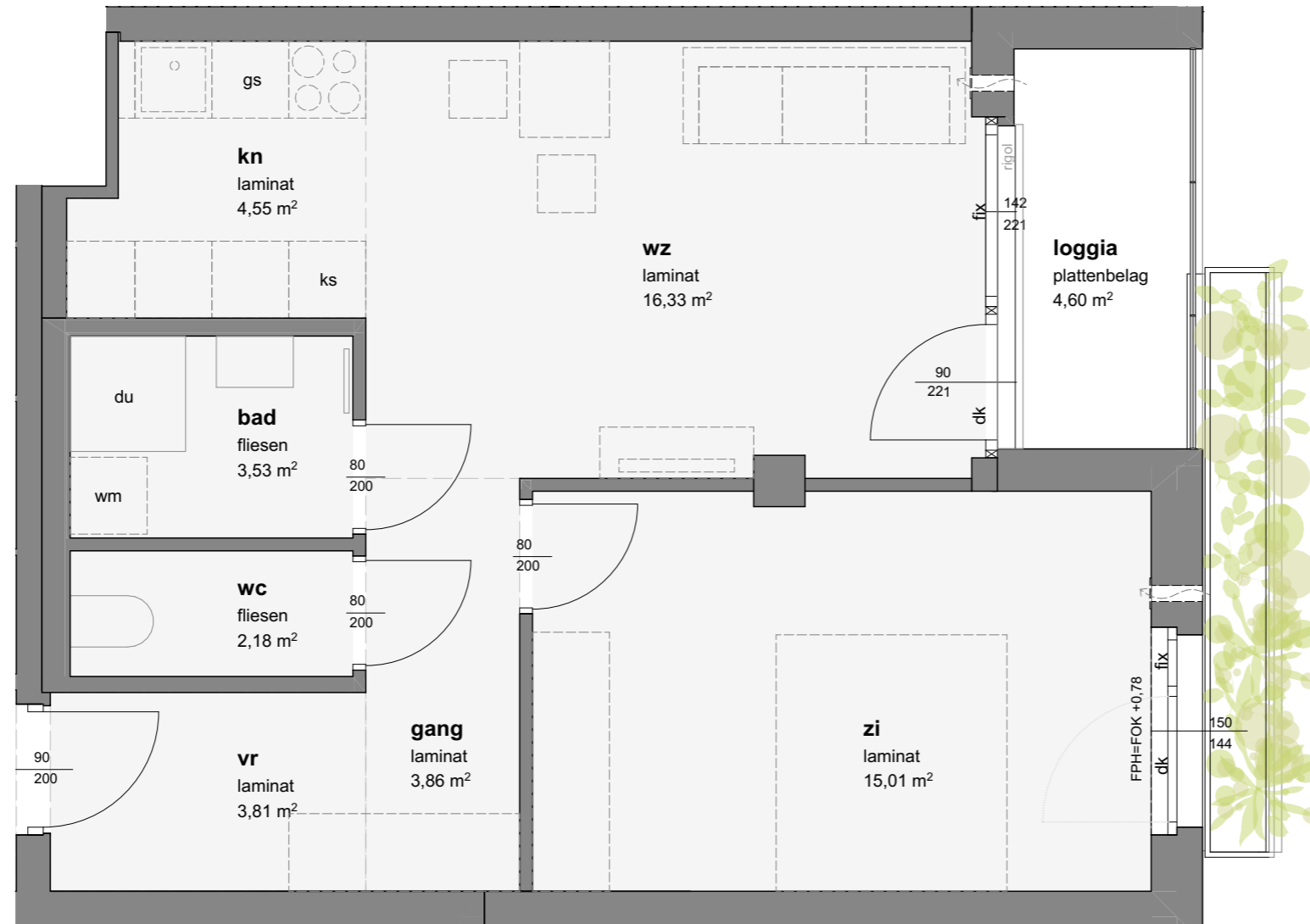
23.03.20

23 index:  
v1



ÄNDERUNGEN VORBEHALTEN!  
Vorbekanntlich technischer und konstruktiver Änderungen, sofern dem "r. Mieter" in zumutbar, insbesondere weil sie geringfügig und sachlich gerechtfertigt sind.

Für die Anfertigung von Einbaumöbeln sind Naturmaße zu nehmen. Einbaumöbel nicht an die Außenwand stellen. Gefahr von Schimmelbildung. Strichliert dargestellte Möblierung, Einrichtung etc. gelten nur als Möblierungsvorschlag und sind nicht inkludiert. Bei der Ermittlung der Durchgangshöhe (nutzbare Höhe) werden Türanschlage, -schweller, -schleifer und Niveausprünge bis 3cm nicht berücksichtigt.



**legende**

wkü	wohnküche	an	abstellnische	du	dusche	FPH	fertigparapethöhe
wz	wohnzimmer	ar	abstellraum	bw	badewanne	FOK	fußbodenoberkante
kn	kochnische	ks	kühlschrank	rh	raumhöhe		wohnungslüfter
vr	vorraum	gs	geschirrspüler	dk	dreh-kipp-fenster		rigol
zi	zimmer	wm	waschmaschine	fix	fixverglasung		heizkörper (bad)

maßstab 1:50 bei planformat A3

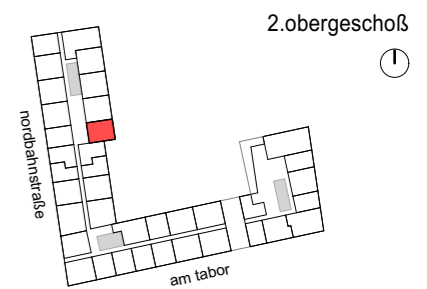


VERTRAGSPLAN

**02., NORDBAHNHOF**

bauplatz 1a

nordbahnstraße 43  
a-1020 wien



**stiege 1  
tür 027**

typ B smart

wohnfläche:	49, 27 m <sup>2</sup>
loggia:	4, 60 m <sup>2</sup>
<b>wohnnutzfläche gesamt:</b>	<b>53, 87 m<sup>2</sup></b>
einlagerungsraum: 2.og	1, 54 m <sup>2</sup>

bauträger



gem. wohnungsges.m.b.h.  
würtzlerstraße 15, a-1030 wien

baubetreuung



bauträger gesellschaft m.b.H.  
würtzlerstraße 15, a-1030 wien

planung



börseplatz 2, a-1010 wien  
office@querkraft.at  
querkraft.at

planstand: 27.02.2023

23.03.20

23 index:  
v1

ÄNDERUNGEN VORBEHALTEN!  
Vorbekanntlich technischer und konstruktiver Änderungen, sofern dem\*r Mieter\*in zumutbar, insbesondere weil sie geringfügig und sachlich gerechtfertigt sind.

Für die Anfertigung von Einbaumöbeln sind Naturmaße zu nehmen. Einbaumöbel nicht an die Außenwand stellen, Gefahr von Schimmelbildung. Strichliert dargestellte Möblierung, Einrichtung etc. gelten nur als Möblierungsvorschlag und sind nicht inkludiert. Bei der Ermittlung der Durchgangshöhe (nutzbare Höhe) werden Türanschlage, -schwelle, -schwellen und Niveausprünge bis 3cm nicht berücksichtigt.



**legende**

wkü	wohnküche	an	abstellnische	du	dusche	FPH	fertigparapethöhe
wz	wohnzimmer	ar	abstellraum	bw	badewanne	FOK	fußbodenoberkante
kn	kochnische	ks	kühschrank	rh	raumhöhe	—	wohnungslüfter
vr	vorraum	gs	geschirrspüler	dk	dreh-kipp-fenster	—	rigol
zi	zimmer	wm	waschmaschine	fix	fixverglasung	—	heizkörper (bad)

maßstab 1:50 bei planformat A3

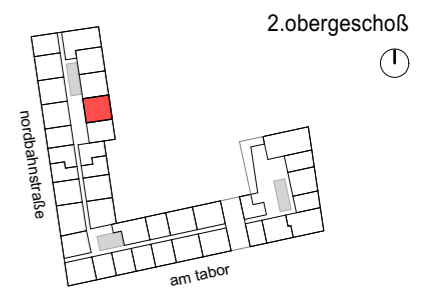


VERTRAGSPLAN

**02., NORDBAHNHOF**

bauplatz 1a

nordbahnstraße 43  
a-1020 wien



**stiege 1  
tür 028**

typ C smart

wohnfläche:	63, 41 m²
loggia:	4, 19 m²
<b>wohnnutzfläche gesamt:</b>	<b>67, 60 m²</b>
einlagerungsraum: 2.og	1, 50 m²

bauträger



gem. wohnungsges.m.b.h.  
würtzlerstraße 15, a-1030 wien

baubetreuung



bauträger gesellschaft m.b.H.  
würtzlerstraße 15, a-1030 wien

planung



börseplatz 2, a-1010 wien  
office@querkraft.at  
querkraft.at

planstand: 27.02.2023

23.03.20

23 index:  
v1

ÄNDERUNGEN VORBEHALTEN!  
Vorbekanntlich technischer und konstruktiver Änderungen, sofern dem\*r Mieter\*in zumutbar, insbesondere weil sie geringfügig und sachlich gerechtfertigt sind.

Für die Anfertigung von Einbaumöbeln sind Naturmaße zu nehmen. Einbaumöbel nicht an die Außenwand stellen. Gefahr von Schimmelbildung. Strichliert dargestellte Möblierung, Einrichtung etc. gelten nur als Möblierungsvorschlag und sind nicht inkludiert. Bei der Ermittlung der Durchgangshöhe (nutzbare Höhe) werden Türanschlage, -schwelle, -schließer und Niveausprünge bis 3cm nicht berücksichtigt.



**legende**

wkü	wohnküche	an	abstellische	du	dusche	FPH	fertigparapethöhe
wz	wohnzimmer	ar	abstellraum	bw	badewanne	FOK	fußbodenoberkante
kn	kochnische	ks	kühlschrank	rh	raumhöhe		wohnungslüfter
vr	vorraum	gs	geschirrspüler	dk	dreh-kipp-fenster		rigol
zi	zimmer	wm	waschmaschine	fix	fixverglasung		heizkörper (bad)

maßstab 1:50 bei planformat A3

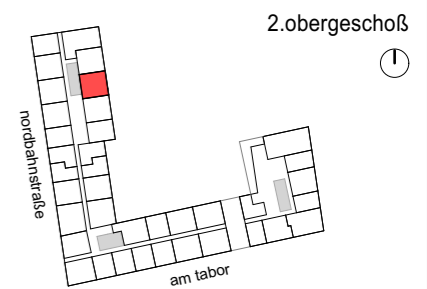


VERTRAGSPLAN

**02., NORDBAHNHOF**

bauplatz 1a

nordbahnstraße 43  
a-1020 wien



**stiege 1  
für 029**

typ C smart

wohnfläche:	63, 45 m²
loggia:	4, 19 m²
<b>wohnnutzfläche gesamt:</b>	<b>67, 64 m²</b>
einlagerungsraum: 2.og	1, 72 m²

bauträger



gem. wohnungsges.m.b.h.  
würtzlerstraße 15, a-1030 wien

baubetreuung



bauträger gesellschaft m.b.H.  
würtzlerstraße 15, a-1030 wien

planung



börseplatz 2, a-1010 wien  
office@querkraft.at  
querkraft.at

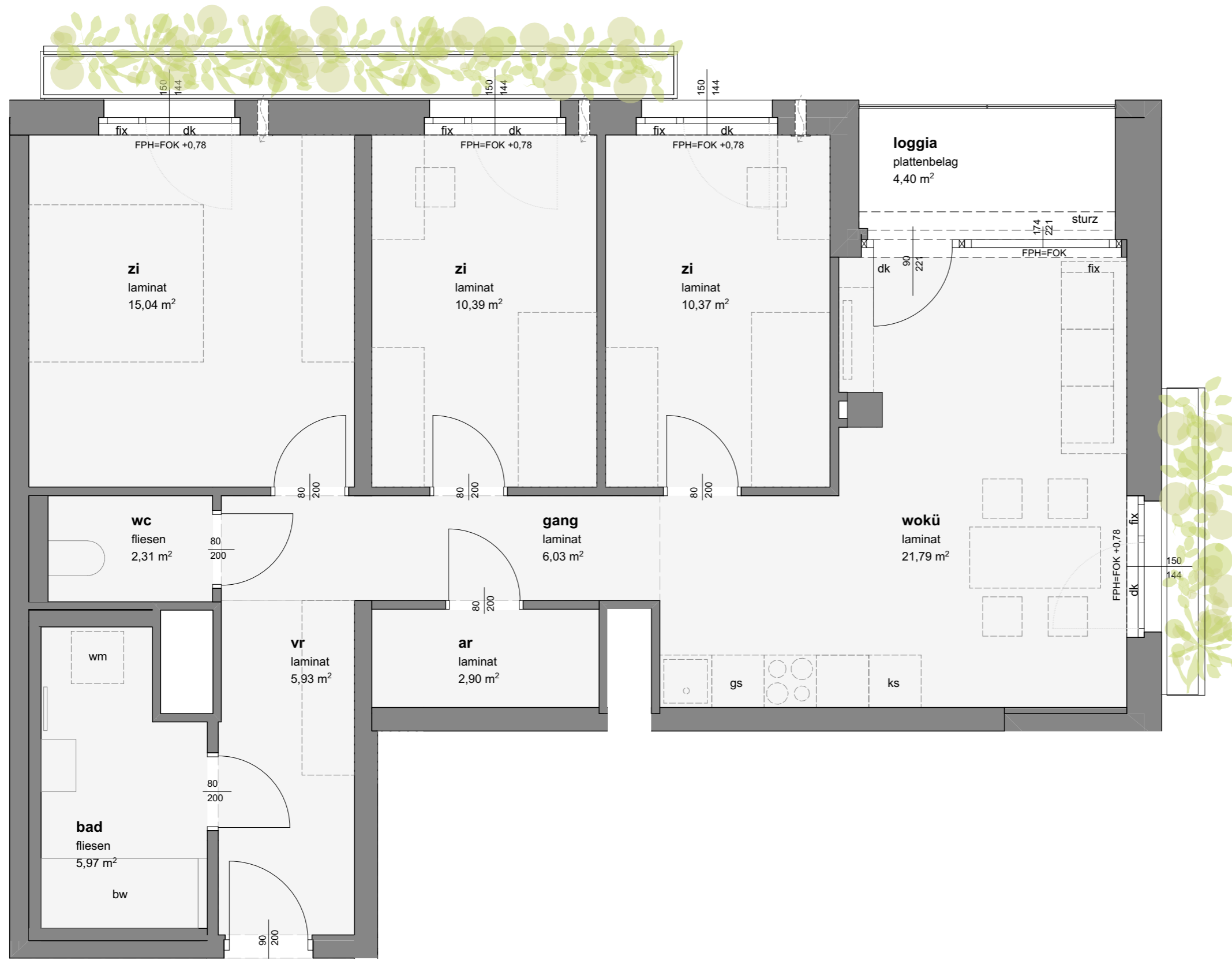
planstand: 27.02.2023

23.03.20

23 index:  
v1

ÄNDERUNGEN VORBEHALTEN!  
Vorbekanntlich technischer und konstruktiver Änderungen, sofern dem "r. Mieter" in  
zumutbar, insbesondere weil sie geringfügig und sachlich gerechtfertigt sind.

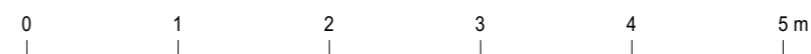
Für die Anfertigung von Einbaumöbeln sind Naturmaße zu nehmen. Einbaumöbel nicht an die Außenwand stellen. Gefahr von Schimmelbildung.  
Stichlicht dargestellte Möblierung, Einrichtung etc. gelten nur als Möblierungsvorschlag und sind nicht inkludiert. Bei der Ermittlung der  
Durchgangshöhe (nutzbare Höhe) werden Türanschlag, -schwelle, -schließer und Niveausprünge bis 3cm nicht berücksichtigt.



**legende**

wokü	wohnküche	an	abstellnische	du	dusche	FPH	fertigparapethöhe
wz	wohnzimmer	ar	abstellraum	bw	badewanne	FOK	fußbodenoberkante
kn	kochnische	rh	raumhöhe	rh	raumhöhe	☰	wohnungslüfter
vr	vorraum	gs	geschirrspüler	dk	dreh-kipp-fenster	—	rigol
zi	zimmer	wm	waschmaschine	fix	fixverglasung	—	heizkörper (bad)

maßstab 1:50 bei planformat A3

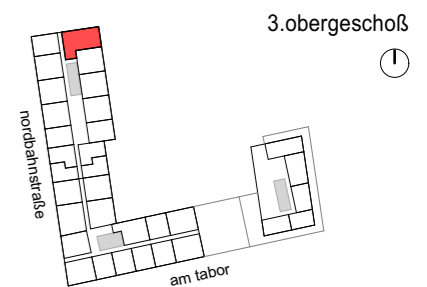


VERTRAGSPLAN

**02., NORDBAHNHOF**

bauplatz 1a

nordbahnstraße 43  
a-1020 wien



3.obergeschoß

**stiege 1  
tür 031**

typ D smart

wohnfläche:	80, 73 m <sup>2</sup>
loggia:	4, 40 m <sup>2</sup>
<b>wohnnutzfläche gesamt:</b>	<b>85, 13 m<sup>2</sup></b>
einlagerungsraum: 3.og	1, 69 m <sup>2</sup>

bauträger



gem. wohnungsges.m.b.h.  
würtzlerstraße 15, a-1030 wien

baubetreuung



bauträger gesellschaft m.b.H.  
würtzlerstraße 15, a-1030 wien

planung



börseplatz 2, a-1010 wien  
office@querkraft.at  
querkraft.at

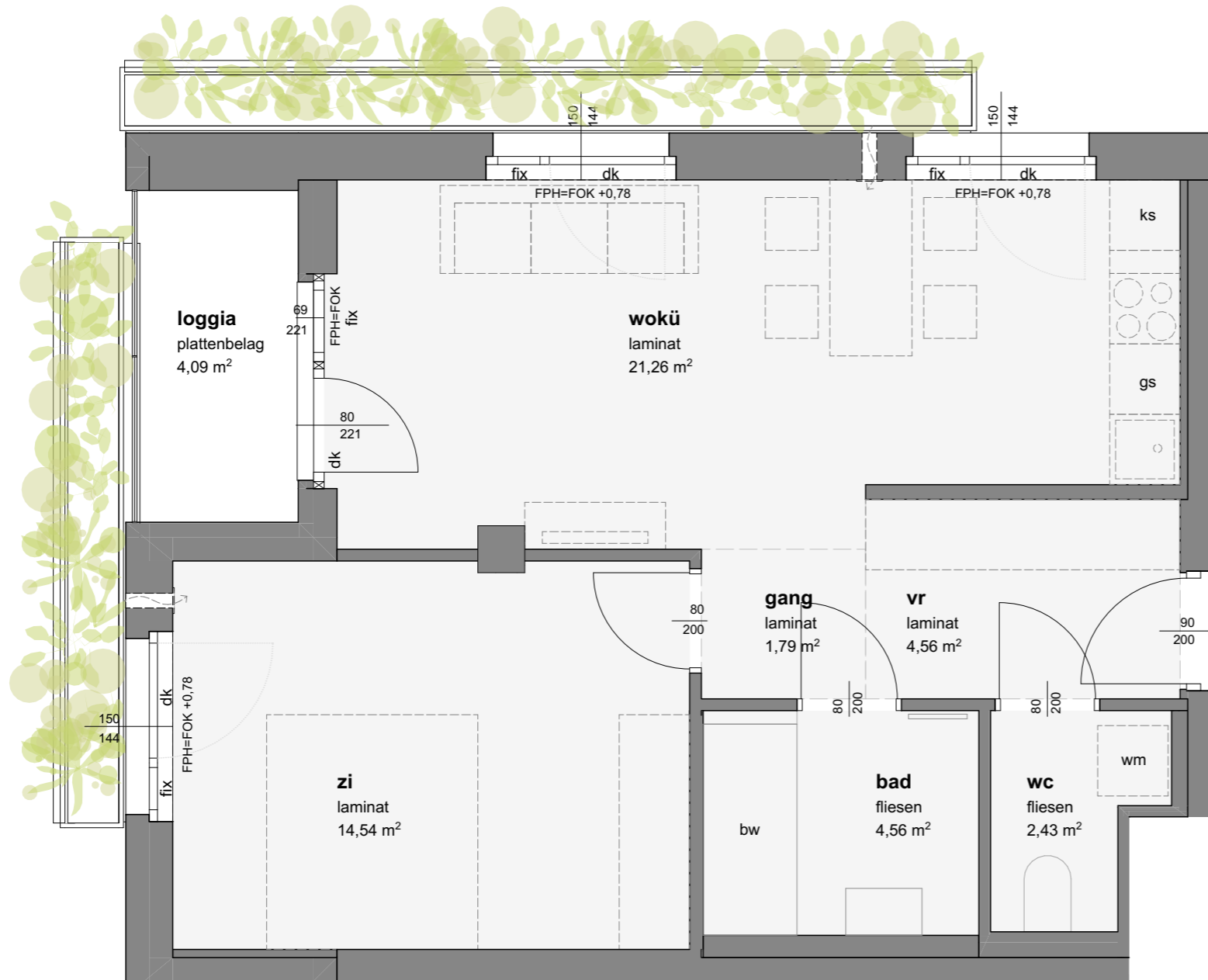
planstand: 10.03.2023

23.03.20

23 index:  
v1

ÄNDERUNGEN VORBEHALTEN!  
Vorbekanntlich technischer und konstruktiver Änderungen, sofern dem "r. Mieter" in zumutbar, insbesondere weil sie geringfügig und sachlich gerechtfertigt sind.

Für die Anfertigung von Einbaumöbeln sind Naturmaße zu nehmen. Einbaumöbel nicht an die Außenwand stellen, Gefahr von Schimmelbildung. Strichliert dargestellte Möblierung, Einrichtung etc. gelten nur als Möblierungsvorschlag und sind nicht inkludiert. Bei der Ermittlung der Durchgangshöhe (nutzbare Höhe) werden Türanschlage, -schwelle, -schließer und Niveausprünge bis 3cm nicht berücksichtigt.



**legende**

wokü	wohnküche	an	abstellische	du	dusche	FPH	fertigparapethöhe
wz	wohnzimmer	ar	abstellraum	bw	badewanne	FOK	fußbodenoberkante
kn	kochnische	ks	küchlschrank	rh	raumhöhe		wohnungslüfter
vr	vorraum	gs	geschirrspüler	dk	dreh-kipp-fenster		rigol
zi	zimmer	wm	waschmaschine	fix	fixverglasung		heizkörper (bad)

maßstab 1:50 bei planformat A3

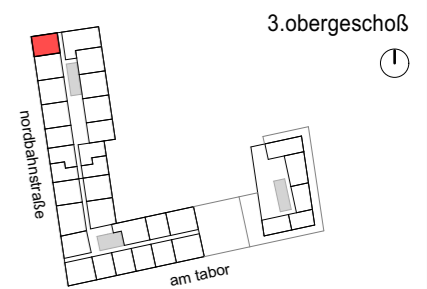


VERTRAGSPLAN

**02., NORDBAHNHOF**

bauplatz 1a

nordbahnstraße 43  
a-1020 wien



**stiege 1  
tür 032**

typ B smart

wohnfläche:	49, 14 m <sup>2</sup>
loggia:	4, 09 m <sup>2</sup>
<b>wohnnutzfläche gesamt:</b>	<b>53, 23 m<sup>2</sup></b>
einlagerungsraum: 3.og	1, 34 m <sup>2</sup>

bauträger



gem. wohnungsges.m.b.h.  
würtzlerstraße 15, a-1030 wien

baubetreuung



bauträger gesellschaft m.b.H.  
würtzlerstraße 15, a-1030 wien

planung



börseplatz 2, a-1010 wien  
office@querkraft.at  
querkraft.at

planstand: 27.02.2023

23.03.20

23 index:  
v1

ÄNDERUNGEN VORBEHALTEN!  
Vorbekanntlich technischer und konstruktiver Änderungen, sofern dem "r. Mieter" in zumutbar, insbesondere weil sie geringfügig und sachlich gerechtfertigt sind.

Für die Anfertigung von Einbaumöbeln sind Naturmaße zu nehmen. Einbaumöbel nicht an die Außenwand stellen. Gefahr von Schimmelbildung. Strichliert dargestellte Möblierung, Einrichtung etc. gelten nur als Möblierungsvorschlag und sind nicht inkludiert. Bei der Ermittlung der Durchgangshöhe (nutzbare Höhe) werden Türanschlage, -schwelle, -schließer und Niveausprünge bis 3cm nicht berücksichtigt.



**legende**

wokü	wohnküche	an	abstellische	du	dusche	FPH	fertigparapethöhe
wz	wohnzimmer	ar	abstellraum	bw	badewanne	FOK	fußbodenoberkante
kn	kochnische	ks	kühlschrank	rh	raumhöhe		wohnungslüfter
vr	vorraum	gs	geschirrspüler	dk	dreh-kipp-fenster		rigol
zi	zimmer	wm	waschmaschine	fix	fixverglasung		heizkörper (bad)

maßstab 1:50 bei planformat A3

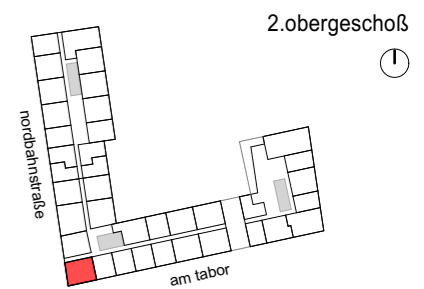


VERTRAGSPLAN

**02., NORDBAHNHOF**

bauplatz 1a

am labor 19  
a-1020 wien



**stiege 2  
tür 009**

typ C smart

wohnfläche:	63, 01 m <sup>2</sup>
loggia:	5, 21 m <sup>2</sup>
<b>wohnnutzfläche gesamt:</b>	<b>68, 22 m<sup>2</sup></b>
einlagerungsraum: 2.og	1, 95 m <sup>2</sup>

bauträger



gem. wohnungsges.m.b.h.  
würtzlerstraße 15, a-1030 wien

baubetreuung



bauträger gesellschaft m.b.H.  
würtzlerstraße 15, a-1030 wien

planung



börseplatz 2, a-1010 wien  
office@querkraft.at  
querkraft.at

planstand: 27.02.2023

index: v0

ÄNDERUNGEN VORBEHALTEN!  
Vorbekanntlich technischer und konstruktiver Änderungen, sofern dem "r. Mieter" in  
zumutbar, insbesondere weil sie geringfügig und sachlich gerechtfertigt sind.

Für die Anfertigung von Einbaumöbeln sind Naturmaße zu nehmen. Einbaumöbel nicht an die Außenwand stellen. Gefahr von Schimmelbildung.  
Stichlicht dargestellte Möblierung, Einrichtung etc. gelten nur als Möblierungsvorschlag und sind nicht inkludiert. Bei der Ermittlung der  
Durchgangshöhe (nutzbare Höhe) werden Türanschlage, -schwelle, -schließer und Niveausprünge bis 3cm nicht berücksichtigt.



**legende**

wokü	wohnküche	an	abstellische	du	dusche	FPH	fertigparapethöhe
wz	wohnzimmer	ar	abstellraum	bw	badewanne	FOK	fußbodenoberkante
kn	kochnische	ks	kühlschrank	rh	raumhöhe		wohnungslüfter
vr	vorraum	gs	geschirrspüler	dk	dreh-kipp-fenster		rigol
zi	zimmer	wm	waschmaschine	fix	fixverglasung		heizkörper (bad)

maßstab 1:50 bei planformat A3

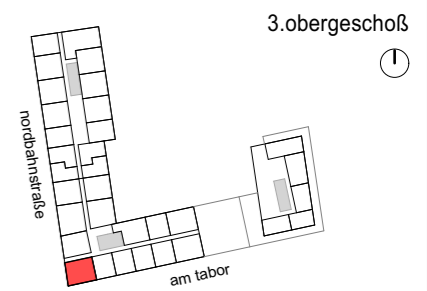


VERTRAGSPLAN

**02., NORDBAHNHOF**

bauplatz 1a

am labor 19  
a-1020 wien



**stiege 2  
für 025**

typ C smart

wohnfläche:	63,01 m <sup>2</sup>
loggia:	5,26 m <sup>2</sup>
<b>wohnnutzfläche gesamt:</b>	<b>68,27 m<sup>2</sup></b>
einlagerungsraum: 3.og	1,95 m <sup>2</sup>

bauträger



gem. wohnungsges.m.b.h.  
würtzlerstraße 15, a-1030 wien

baubetreuung



bauträger gesellschaft m.b.H.  
würtzlerstraße 15, a-1030 wien

planung



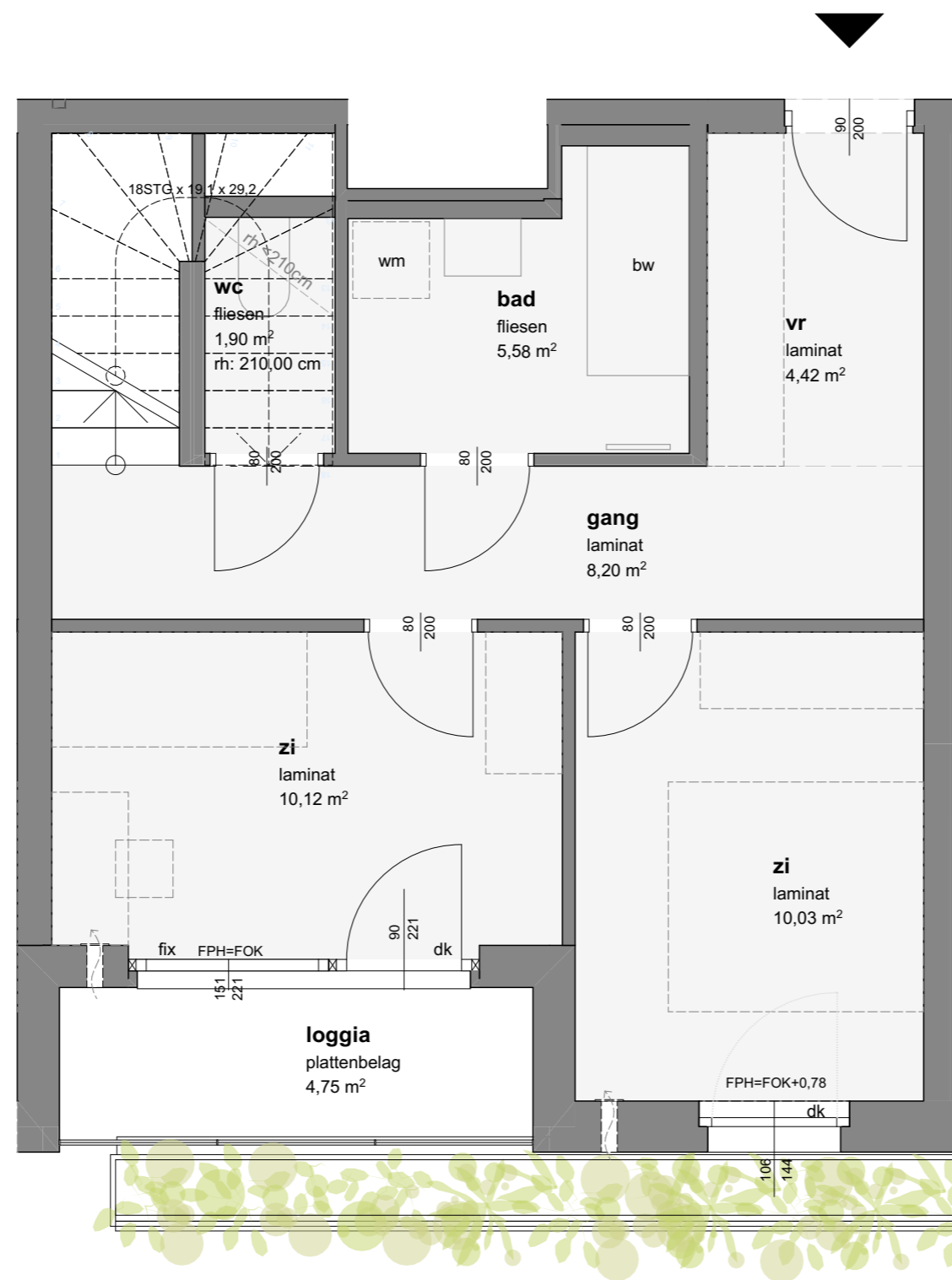
börseplatz 2, a-1010 wien  
office@querkraft.at  
querkraft.at

planstand: 27.02.2023

index: v0

ÄNDERUNGEN VORBEHALTEN!  
Vorbekanntlich technischer und konstruktiver Änderungen, sofern dem "r. Mieter" in zumutbar, insbesondere weil sie geringfügig und sachlich gerechtfertigt sind.

Für die Anfertigung von Einbaumöbeln sind Naturmaße zu nehmen. Einbaumöbel nicht an die Außenwand stellen. Gefahr von Schimmelbildung. Strichliert dargestellte Möblierung, Einrichtung etc. gelten nur als Möblierungsvorschlag und sind nicht inkludiert. Bei der Ermittlung der Durchgangshöhe (nutzbare Höhe) werden Türanschlage, -schwelle, -schließer und Niveausprünge bis 3cm nicht berücksichtigt.



**legende**

wkü	wohnküche	an	abstellnische	du	dusche	FPH	fertigparapethöhe
wz	wohnzimmer	ar	abstellraum	bw	badewanne	FOK	fußbodenoberkante
kn	kochnische	ks	kühlschrank	rh	raumhöhe		wohnungslüfter
vr	vorraum	gs	geschirrspüler	dk	dreh-kipp-fenster		rigol
zi	zimmer	wm	waschmaschine	fix	fixverglasung		heizkörper (bad)

maßstab 1:50 bei planformat A3

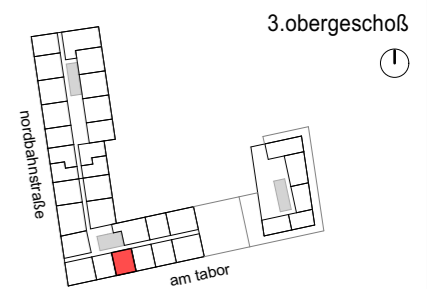


VERTRAGSPLAN

**02., NORDBAHNHOF**

bauplatz 1a

am labor 19  
a-1020 wien



**stiege 2  
tür 027**

typ C maisonette

wohnfläche:	67, 53 m²
loggia:	14, 24 m²
<b>wohnnutzfläche gesamt:</b>	<b>81, 77 m²</b>
terrasse:	5, 09 m²
einlagerungsraum: -1.ug	1, 98 m²

bauträger



gem. wohnungsges.m.b.h.  
würtzlerstraße 15, a-1030 wien

baubetreuung



bauträger gesellschaft m.b.H.  
würtzlerstraße 15, a-1030 wien

planung



börseplatz 2, a-1010 wien  
office@querkraft.at  
querkraft.at

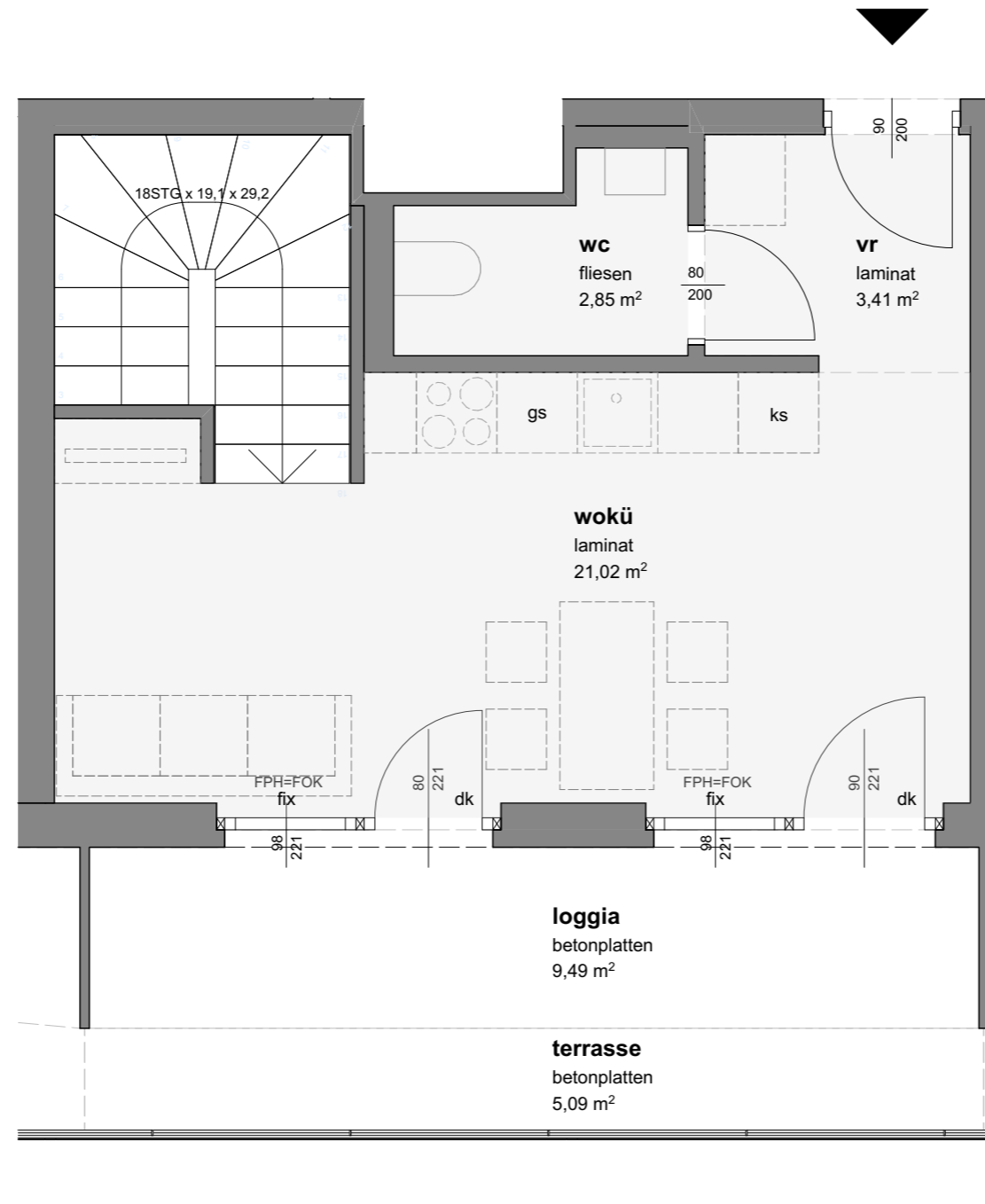
planstand: 10.03.2023

index: v0



ÄNDERUNGEN VORBEHALTEN!  
Vorbekanntlich technischer und konstruktiver Änderungen, sofern dem "r. Mieter" in zumutbar, insbesondere weil sie geringfügig und sachlich gerechtfertigt sind.

Für die Anfertigung von Einbaumöbeln sind Naturmaße zu nehmen. Einbaumöbel nicht an die Außenwand stellen, Gefahr von Schimmelbildung. Strichliert dargestellte Möblierung, Einrichtung etc. gelten nur als Möblierungsvorschlag und sind nicht inkludiert. Bei der Ermittlung der Durchgangshöhe (nutzbare Höhe) werden Türanschlage, -schweller, -schleifer und Niveausprünge bis 3cm nicht berücksichtigt.



**legende**

wokü	wohnküche	an	abstellnische	du	dusche	FPH	fertigparapethöhe
wz	wohnzimmer	ar	abstellraum	bw	badewanne	FOK	fußbodenoberkante
kn	kochnische	ks	kühlschrank	rh	raumhöhe		wohnungslüfter
vr	vorraum	gs	geschirrspüler	dk	dreh-kipp-fenster		rigol
zi	zimmer	wm	waschmaschine	fix	fixverglasung		heizkörper (bad)

maßstab 1:50 bei planformat A3

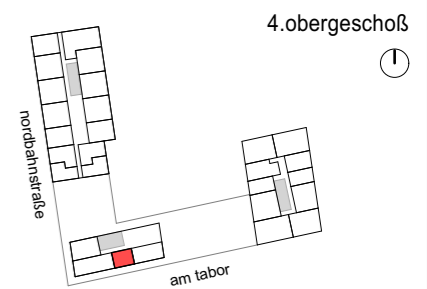


VERTRAGSPLAN

**02., NORDBAHNHOF**

bauplatz 1a

am labor 19  
a-1020 wien



**stiege 2  
tür 027**

typ C maisonette

wohnfläche:	67, 53 m <sup>2</sup>
loggia:	14, 24 m <sup>2</sup>
<b>wohnnutzfläche gesamt:</b>	<b>81, 77 m<sup>2</sup></b>
terrasse:	5, 09 m <sup>2</sup>
einlagerungsraum: -1.ug	1, 98 m <sup>2</sup>

bauträger



gem. wohnungsges.m.b.h.  
würtzlerstraße 15, a-1030 wien

baubetreuung



bauträger gesellschaft m.b.H.  
würtzlerstraße 15, a-1030 wien

planung



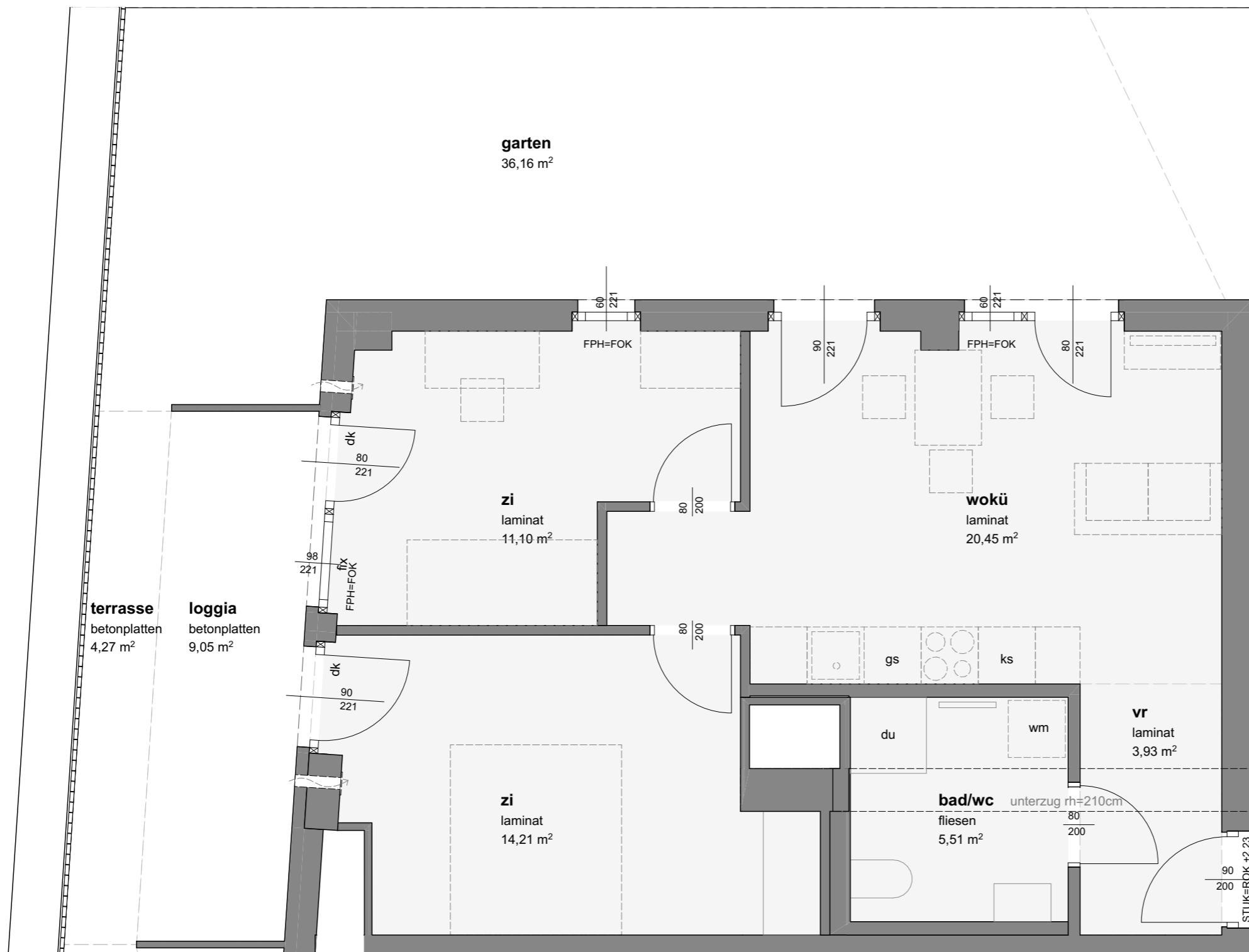
börseplatz 2, a-1010 wien  
office@querkraft.at  
querkraft.at

planstand: 10.03.2023

index: v0

ÄNDERUNGEN VORBEHALTEN!  
Vorbekanntlich technischer und konstruktiver Änderungen, sofern dem "r. Mieter" in  
zumutbar, insbesondere weil sie geringfügig und sachlich gerechtfertigt sind.

Für die Anfertigung von Einbaumöbeln sind Naturmaße zu nehmen. Einbaumöbel nicht an die Außenwand stellen, Gefahr von Schimmelbildung.  
Stichlicht dargestellte Möblierung, Einrichtung etc. gelten nur als Möblierungsvorschlag und sind nicht inkludiert. Bei der Ermittlung der  
Durchgangshöhe (nutzbare Höhe) werden Türanschlage, -schwelle, -schließer und Niveausprünge bis 3cm nicht berücksichtigt.



**legende**

wokü	wohnküche	an	abstellnische	du	dusche	FPH	fertigparapethöhe
wz	wohnzimmer	ar	abstellraum	bw	badewanne	FOK	fußbodenoberkante
kn	kochnische	ks	kühlschrank	rh	raumhöhe		wohnungslüfter
vr	vorraum	gs	geschirrspüler	dk	dreh-kipp-fenster		rigol
zi	zimmer	wm	waschmaschine	fix	fixverglasung		heizkörper (bad)

maßstab 1:50 bei planformat A3

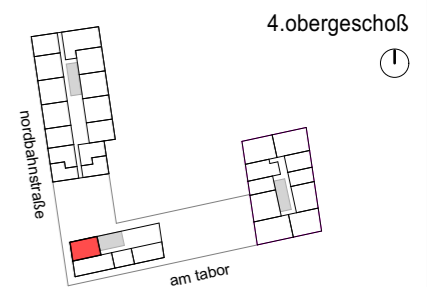


VERTRAGSPLAN

**02., NORDBAHNHOF**

bauplatz 1a

am labor 19  
a-1020 wien



**stiege 2  
tür 034**

typ C smart

wohnfläche:	55, 20 m <sup>2</sup>
loggia:	9, 05 m <sup>2</sup>
<b>wohnnutzfläche gesamt:</b>	<b>64, 25 m<sup>2</sup></b>
terrasse:	4, 27 m <sup>2</sup>
einlagerungsraum: -1.ug nr. 17	2, 12 m <sup>2</sup>
garten:	36, 16 m <sup>2</sup>

bauträger



gem. wohnungsges.m.b.h.  
würtzlerstraße 15, a-1030 wien

baubetreuung



bauträger gesellschaft m.b.H.  
würtzlerstraße 15, a-1030 wien

planung



börseplatz 2, a-1010 wien  
office@querkraft.at  
querkraft.at

planstand: 21.09.2023

index: v1

ÄNDERUNGEN VORBEHALTEN!  
 Vorbehaltlich technischer und konstruktiver Änderungen, sofern dem "r. Mieter" in  
 zumutbar, insbesondere weil sie geringfügig und sachlich gerechtfertigt sind.

Für die Anfertigung von Einbaumöbeln sind Naturmaße zu nehmen. Einbaumöbel nicht an die Außenwand stellen, Gefahr von Schimmelbildung.  
 Strichliert dargestellte Möblierung, Einrichtung etc. gelten nur als Möblierungsvorschlag und sind nicht inkludiert. Bei der Ermittlung der  
 Durchgangshöhe (nutzbare Höhe) werden Türanschlage, -schwelle, -schließer und Niveausprünge bis 3cm nicht berücksichtigt.



**legende**

wokü	wohnküche	an	abstellnische	du	dusche	FPH	fertigparapethöhe
wz	wohnzimmer	ar	abstellraum	bw	badewanne	FOK	fußbodenoberkante
kn	kochnische	ks	kühlschrank	rh	raumhöhe		wohnungslüfter
vr	vorraum	gs	geschirrspüler	dk	dreh-kipp-fenster		rigol
zi	zimmer	wm	waschmaschine	fix	fixverglasung		heizkörper (bad)

maßstab 1:50 bei planformat A3



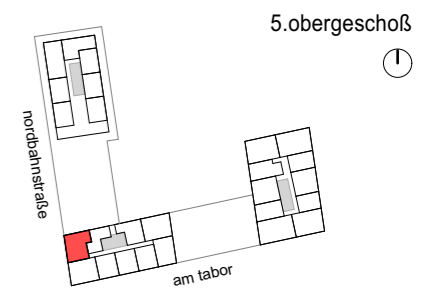
VERTRAGSPLAN

**02., NORDBAHNHOF**

bauplatz 1a

am labor 19

a-1020 wien



**stiege 2  
für 036**

typ C

wohnfläche:	67, 51 m²
loggia:	7, 71 m²
<b>wohnnutzfläche gesamt:</b>	<b>75, 22 m²</b>
einlagerungsraum: -1.ug	2, 12 m²

bauträger

**migra**  
 WOHNEN. FÜHLEN. LEBEN.

gem. wohnungsges.m.b.h.  
 würtzlerstraße 15, a-1030 wien

baubetreuung

**ARWAG**  
 Wo das Leben lebt.

bauträger gesellschaft m.b.H.  
 würtzlerstraße 15, a-1030 wien

planung

**querkraft  
architekten zt gmbh**

börseplatz 2, a-1010 wien  
 office@querkraft.at  
 querkraft.at

planstand: 27.02.2023

index: v0

ÄNDERUNGEN VORBEHALTEN!  
Vorbekanntlich technischer und konstruktiver Änderungen, sofern dem "r. Mieter" in  
zumutbar, insbesondere weil sie geringfügig und sachlich gerechtfertigt sind.

Für die Anfertigung von Einbaumöbeln sind Naturmaße zu nehmen. Einbaumöbel nicht an die Außenwand stellen, Gefahr von Schimmelbildung.  
Stichlicht dargestellte Möblierung, Einrichtung etc. gelten nur als Möblierungsvorschlag und sind nicht inkludiert. Bei der Ermittlung der  
Durchgangshöhe (nutzbare Höhe) werden Türanschlage, -schwelle, -schließer und Niveausprünge bis 3cm nicht berücksichtigt.



**legende**

wokü	wohnküche	an	abstellische	du	dusche	FPH	fertigparapethöhe
wz	wohnzimmer	ar	abstellraum	bw	badewanne	FOK	fußbodenoberkante
kn	kochnische	ks	kühlschrank	rh	raumhöhe	—	wohnungslüfter
vr	vorraum	gs	geschirrspüler	dk	dreh-kipp-fenster	—	rigol
zi	zimmer	wm	waschmaschine	fix	fixverglasung	—	heizkörper (bad)

maßstab 1:50 bei planformat A3

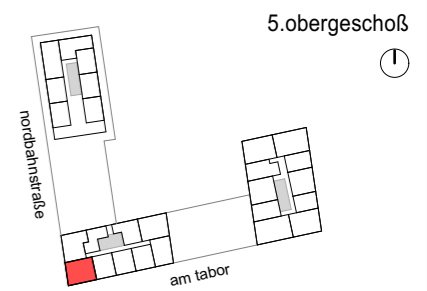


VERTRAGSPLAN

**02., NORDBAHNHOF**

bauplatz 1a

am labor 19  
a-1020 wien



**stiege 2  
tür 037**

5.obergeschoß



typ C

wohnfläche:	68, 79 m <sup>2</sup>
loggia:	7, 98 m <sup>2</sup>
<b>wohnnutzfläche gesamt:</b>	<b>76, 77 m<sup>2</sup></b>
einlagerungsraum: -1.ug	2, 12 m <sup>2</sup>

bauträger



gem. wohnungsges.m.b.h.  
würtzlerstraße 15, a-1030 wien

baubetreuung



bauträger gesellschaft m.b.H.  
würtzlerstraße 15, a-1030 wien

planung



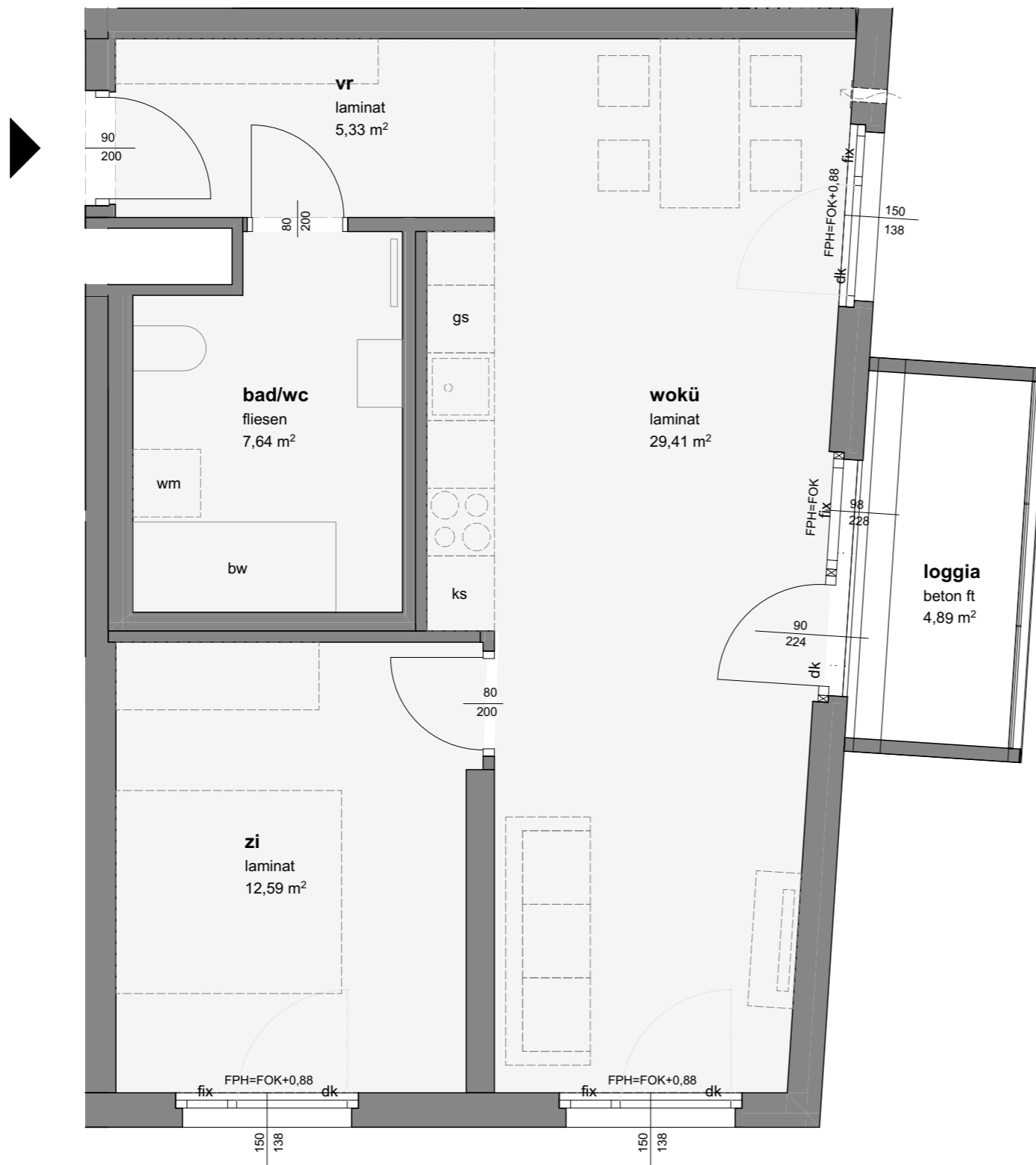
börseplatz 2, a-1010 wien  
office@querkraft.at  
querkraft.at

planstand: 27.02.2023

index: v0

ÄNDERUNGEN VORBEHALTEN!  
Vorbekanntlich technischer und konstruktiver Änderungen, sofern dem "r. Mieter" in  
zumutbar, insbesondere weil sie geringfügig und sachlich gerechtfertigt sind.

Für die Anfertigung von Einbaumöbeln sind Naturmaße zu nehmen. Einbaumöbel nicht an die Außenwand stellen. Gefahr von Schimmelbildung.  
Stichlicht dargestellte Möblierung, Einrichtung etc. gelten nur als Möblierungsvorschlag und sind nicht inkludiert. Bei der Ermittlung der  
Durchgangshöhe (nutzbare Höhe) werden Türanschlag, -schwelle, -schließer und Niveausprünge bis 3cm nicht berücksichtigt.



**legende**

wkü	wohnküche	an	abstellische	du	dusche	FPH	fertigparapethöhe
wz	wohnzimmer	ar	abstellraum	bw	badewanne	FOK	fußbodenoberkante
kn	kochnische	ks	kühlschrank	rh	raumhöhe		wohnungslüfter
vr	vorraum	gs	geschirrspüler	dk	dreh-kipp-fenster		rigol
zi	zimmer	wm	waschmaschine	fix	fixverglasung		heizkörper (bad)

maßstab 1:50 bei planformat A3



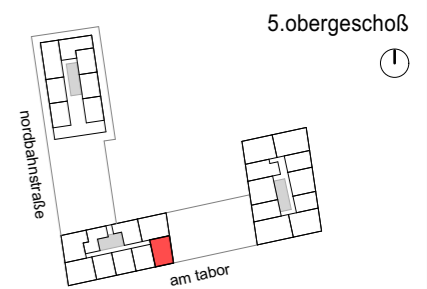
VERTRAGSPLAN

**02., NORDBAHNHOF**

bauplatz 1a

am labor 19

a-1020 wien



5.obergeschoß

**stiege 2  
tür 041**

typ B

wohnfläche:	54, 97 m²
loggia:	4, 89 m²
<b>wohnnutzfläche gesamt:</b>	<b>59, 86 m²</b>
einlagerungsraum: -1.ug	2, 44 m²

bauträger



gem. wohnungsges.m.b.h.  
würtzlerstraße 15, a-1030 wien

baubetreuung



bauträger gesellschaft m.b.H.  
würtzlerstraße 15, a-1030 wien

planung



börseplatz 2, a-1010 wien  
office@querkraft.at  
querkraft.at

planstand: 27.02.2023

index: v0

ÄNDERUNGEN VORBEHALTEN!  
Vorbekanntlich technischer und konstruktiver Änderungen, sofern dem "r. Mieter" in zumutbar, insbesondere weil sie geringfügig und sachlich gerechtfertigt sind.

Für die Anfertigung von Einbaumöbeln sind Naturmaße zu nehmen. Einbaumöbel nicht an die Außenwand stellen. Gefahr von Schimmelbildung. Strichliert dargestellte Möblierung, Einrichtung etc. gelten nur als Möblierungsvorschlag und sind nicht inkludiert. Bei der Ermittlung der Durchgangshöhe (nutzbare Höhe) werden Türanschlage, -schwelle, -schließer und Niveausprünge bis 3cm nicht berücksichtigt.



**legende**

wokü	wohnküche	an	abstellische	du	dusche	FPH	fertigparapethöhe
wz	wohnzimmer	ar	abstellraum	bw	badewanne	FOK	fußbodenoberkante
kn	kochnische	ks	kühlschrank	rh	raumhöhe		wohnungslüfter
vr	vorraum	gs	geschirrspüler	dk	dreh-kipp-fenster		rigol
zi	zimmer	wm	waschmaschine	fix	fixverglasung		heizkörper (bad)

maßstab 1:50 bei planformat A3

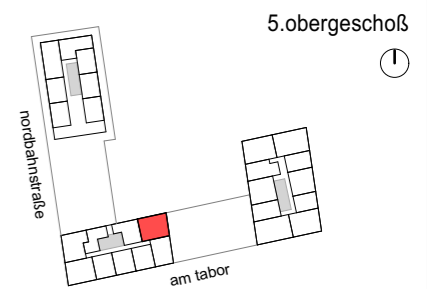


VERTRAGSPLAN

**02., NORDBAHNHOF**

bauplatz 1a

am labor 19  
a-1020 wien



**stiege 2  
tür 042**

5.obergeschoß



typ C

wohnfläche:	68,46 m <sup>2</sup>
loggia:	7,96 m <sup>2</sup>
<b>wohnnutzfläche gesamt:</b>	<b>76,42 m<sup>2</sup></b>
einlagerungsraum: -1.ug	3,25 m <sup>2</sup>

bauträger



gem. wohnungsges.m.b.h.  
würtzlerstraße 15, a-1030 wien

baubetreuung



bauträger gesellschaft m.b.H.  
würtzlerstraße 15, a-1030 wien

planung



börseplatz 2, a-1010 wien  
office@querkraft.at  
querkraft.at

planstand: 27.02.2023

index: v0

ÄNDERUNGEN VORBEHALTEN!  
Vorbekanntlich technischer und konstruktiver Änderungen, sofern dem "r. Mieter" in zumutbar, insbesondere weil sie geringfügig und sachlich gerechtfertigt sind.

Für die Anfertigung von Einbaumöbeln sind Naturmaße zu nehmen. Einbaumöbel nicht an die Außenwand stellen, Gefahr von Schimmelbildung. Strichliert dargestellte Möblierung, Einrichtung etc. gelten nur als Möblierungsvorschlag und sind nicht inkludiert. Bei der Ermittlung der Durchgangshöhe (nutzbare Höhe) werden Türanschlage, -schwelle, -schließer und Niveausprünge bis 3cm nicht berücksichtigt.



**legende**

wokü	wohnküche	an	abstellnische	du	dusche	FPH	fertigparapethöhe
wz	wohnzimmer	ar	abstellraum	bw	badewanne	FOK	fußbodenoberkante
kn	kochnische	ks	kühlschrank	rh	raumhöhe		wohnungslüfter
vr	vorraum	gs	geschirrspüler	dk	dreh-kipp-fenster		rigol
zi	zimmer	wm	waschmaschine	fix	fixverglasung		heizkörper (bad)

maßstab 1:50 bei planformat A3



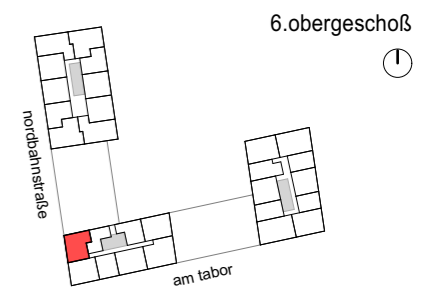
VERTRAGSPLAN

**02., NORDBAHNHOF**

bauplatz 1a

am labor 19

a-1020 wien



**stiege 2  
tür 045**

6.obergeschoß



typ C

wohnfläche:	67, 56 m <sup>2</sup>
loggia:	7, 85 m <sup>2</sup>
<b>wohnnutzfläche gesamt:</b>	<b>75, 41 m<sup>2</sup></b>
balkon:	7, 48 m <sup>2</sup>
einlagerungsraum: -1.ug	2, 60 m <sup>2</sup>

bauträger



gem. wohnungsges.m.b.h.  
würtzlerstraße 15, a-1030 wien

baubetreuung



bauträger gesellschaft m.b.H.  
würtzlerstraße 15, a-1030 wien

planung



börseplatz 2, a-1010 wien  
office@querkraft.at  
querkraft.at

planstand: 27.02.2023

index: v0

ÄNDERUNGEN VORBEHALTEN!  
Vorbekanntlich technischer und konstruktiver Änderungen, sofern dem "r. Mieter" in  
zumutbar, insbesondere weil sie geringfügig und sachlich gerechtfertigt sind.

Für die Anfertigung von Einbaumöbeln sind Naturmaße zu nehmen. Einbaumöbel nicht an die Außenwand stellen. Gefahr von Schimmelbildung.  
Stichlicht dargestellte Möblierung, Einrichtung etc. gelten nur als Möblierungsvorschlag und sind nicht inkludiert. Bei der Ermittlung der  
Durchgangshöhe (nutzbare Höhe) werden Türanschlage, -schwelle, -schließer und Niveausprünge bis 3cm nicht berücksichtigt.



**legende**

wokü	wohnküche	an	abstellische	du	dusche	FPH	fertigparapethöhe
wz	wohnzimmer	ar	abstellraum	bw	badewanne	FOK	fußbodenoberkante
kn	kochnische	ks	küchschrank	rh	raumhöhe	☰	wohnungslüfter
vr	vorraum	gs	geschirrspüler	dk	dreh-kipp-fenster	▭	rigol
zi	zimmer	wm	waschmaschine	fix	fixverglasung	▭	heizkörper (bad)

maßstab 1:50 bei planformat A3

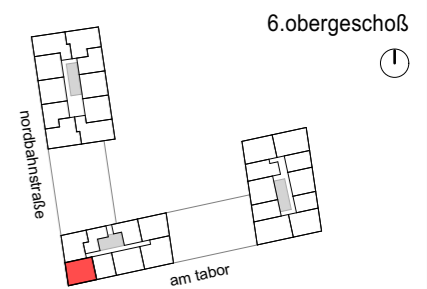


VERTRAGSPLAN

**02., NORDBAHNHOF**

bauplatz 1a

am labor 19  
a-1020 wien



**stiege 2  
tür 046**

6.obergeschoß



typ C

wohnfläche:	68, 63 m <sup>2</sup>
loggia:	7, 71 m <sup>2</sup>
<b>wohnnutzfläche gesamt:</b>	<b>76, 34 m<sup>2</sup></b>
einlagerungsraum: -1.ug	2, 66 m <sup>2</sup>

bauträger



gem. wohnungsges.m.b.h.  
würtzlerstraße 15, a-1030 wien

baubetreuung



bauträger gesellschaft m.b.H.  
würtzlerstraße 15, a-1030 wien

planung



börseplatz 2, a-1010 wien  
office@querkraft.at  
querkraft.at

planstand: 27.02.2023

index: v0



ÄNDERUNGEN VORBEHALTEN!  
Vorbekanntlich technischer und konstruktiver Änderungen, sofern dem "r. Mieter" in zumutbar, insbesondere weil sie geringfügig und sachlich gerechtfertigt sind.

Für die Anfertigung von Einbaumöbeln sind Naturmaße zu nehmen. Einbaumöbel nicht an die Außenwand stellen, Gefahr von Schimmelbildung. Strichliert dargestellte Möblierung, Einrichtung etc. gelten nur als Möblierungsvorschlag und sind nicht inkludiert. Bei der Ermittlung der Durchgangshöhe (nutzbare Höhe) werden Türanschlage, -schwelle, -schließer und Niveausprünge bis 3cm nicht berücksichtigt.



**legende**

wokü	wohnküche	an	abstellische	du	dusche	FPH	fertigparapethöhe
wz	wohnzimmer	ar	abstellraum	bw	badewanne	FOK	fußbodenoberkante
kn	kochnische	ks	kühlschrank	rh	raumhöhe	☐	wohnungslüfter
vr	vorraum	gs	geschirrspüler	dk	dreh-kipp-fenster	—	rigol
zi	zimmer	wm	waschmaschine	fix	fixverglasung	—	heizkörper (bad)

maßstab 1:50 bei planformat A3



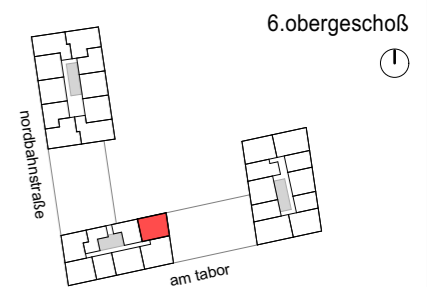
VERTRAGSPLAN

**02., NORDBAHNHOF**

bauplatz 1a

am labor 19

a-1020 wien



**stiege 2  
tür 050**

6.obergeschoß



typ C

wohnfläche:	68,46 m <sup>2</sup>
loggia:	7,71 m <sup>2</sup>
<b>wohnnutzfläche gesamt:</b>	<b>76,17 m<sup>2</sup></b>
einlagerungsraum: -1.ug	2,58 m <sup>2</sup>

bauträger



gem. wohnungsges.m.b.h.  
würtzlerstraße 15, a-1030 wien

baubetreuung



bauträger gesellschaft m.b.H.  
würtzlerstraße 15, a-1030 wien

planung



börseplatz 2, a-1010 wien  
office@querkraft.at  
querkraft.at

planstand: 27.02.2023

index: v0

ÄNDERUNGEN VORBEHALTEN!  
Vorbekanntlich technischer und konstruktiver Änderungen, sofern dem "r. Mieter" in zumutbar, insbesondere weil sie geringfügig und sachlich gerechtfertigt sind.

Für die Anfertigung von Einbaumöbeln sind Naturmaße zu nehmen. Einbaumöbel nicht an die Außenwand stellen. Gefahr von Schimmelbildung. Strichliert dargestellte Möblierung, Einrichtung etc. gelten nur als Möblierungsvorschlag und sind nicht inkludiert. Bei der Ermittlung der Durchgangshöhe (nutzbare Höhe) werden Türanschlage, -schwelle, -schließer und Niveausprünge bis 3cm nicht berücksichtigt.



**legende**

wokü	wohnküche	an	abstellische	du	dusche	FPH	fertigparapethöhe
wz	wohnzimmer	ar	abstellraum	bw	badewanne	FOK	fußbodenoberkante
kn	kochnische	ks	kühlschrank	rh	raumhöhe		wohnungslüfter
vr	vorraum	gs	geschirrspüler	dk	dreh-kipp-fenster		rigol
zi	zimmer	wm	waschmaschine	fix	fixverglasung		heizkörper (bad)

maßstab 1:50 bei planformat A3



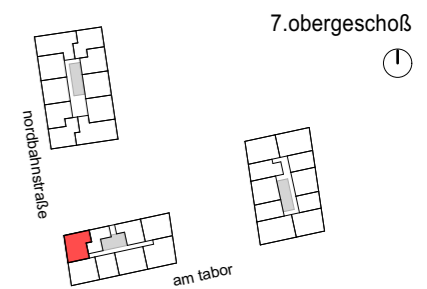
VERTRAGSPLAN

**02., NORDBAHNHOF**

bauplatz 1a

am labor 19

a-1020 wien



**stiege 2  
tür 053**

typ C

wohnfläche:	67, 54 m <sup>2</sup>
loggia:	7, 71 m <sup>2</sup>
<b>wohnnutzfläche gesamt:</b>	<b>75, 25 m<sup>2</sup></b>
einlagerungsraum: -1.ug	1, 92 m <sup>2</sup>

bauträger



gem. wohnungsges.m.b.h.  
würtzlerstraße 15, a-1030 wien

baubetreuung



bauträger gesellschaft m.b.H.  
würtzlerstraße 15, a-1030 wien

planung



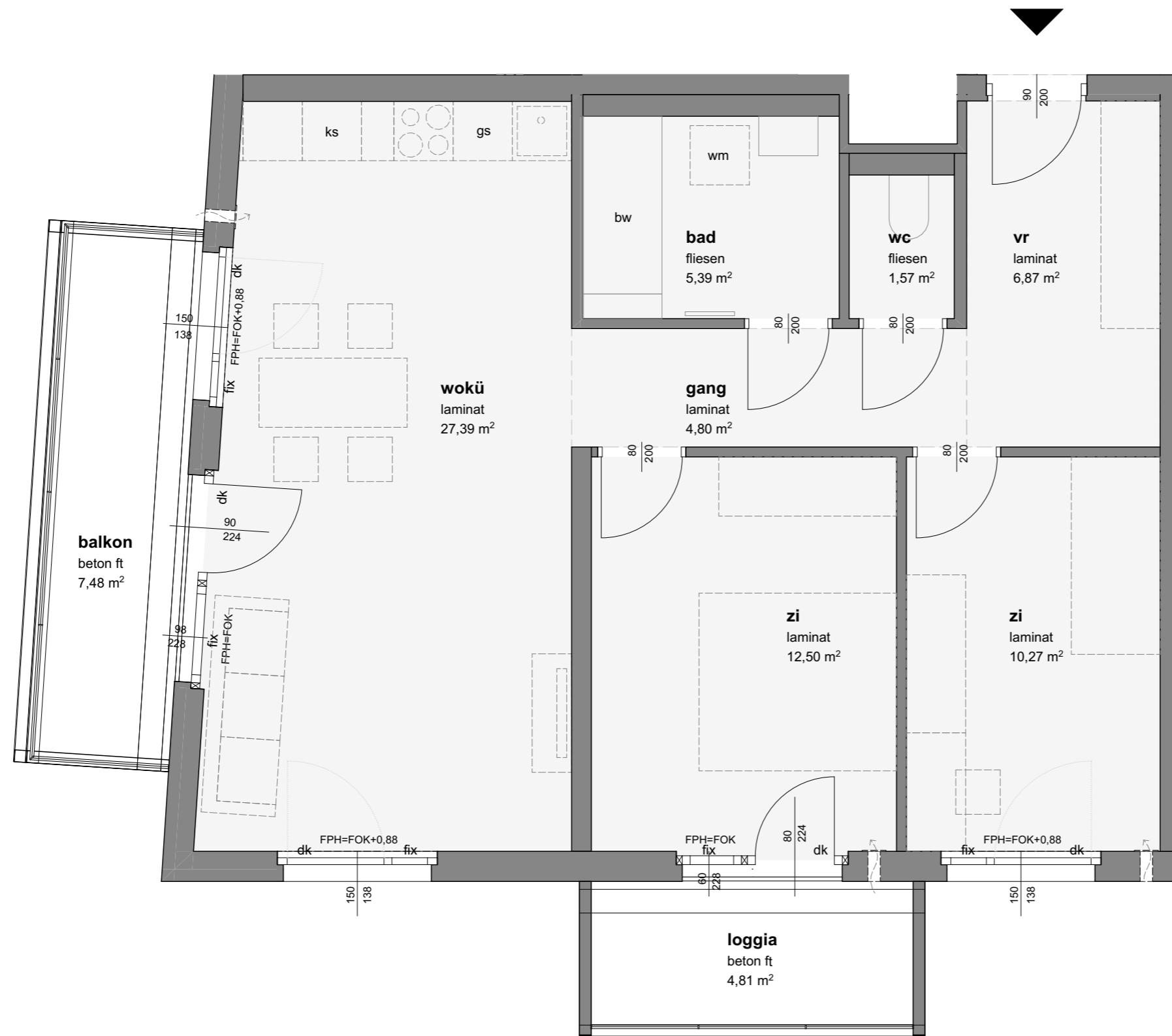
börseplatz 2, a-1010 wien  
office@querkraft.at  
querkraft.at

planstand: 27.02.2023

index: v0

ÄNDERUNGEN VORBEHALTEN!  
Vorbekanntlich technischer und konstruktiver Änderungen, sofern dem "r. Mieter" in  
zumutbar, insbesondere weil sie geringfügig und sachlich gerechtfertigt sind.

Für die Anfertigung von Einbaumöbeln sind Naturmaße zu nehmen. Einbaumöbel nicht an die Außenwand stellen. Gefahr von Schimmelbildung.  
Stichlicht dargestellte Möblierung, Einrichtung etc. gelten nur als Möblierungsvorschlag und sind nicht inkludiert. Bei der Ermittlung der  
Durchgangshöhe (nutzbare Höhe) werden Türanschlage, -schwelle, -schließer und Niveausprünge bis 3cm nicht berücksichtigt.



**legende**

wokü	wohnküche	an	abstellische	du	dusche	FPH	fertigparapethöhe
wz	wohnzimmer	ar	abstellraum	bw	badewanne	FOK	fußbodenoberkante
kn	kochnische	ks	küchschrank	rh	raumhöhe	☐	wohnungslüfter
vr	vorraum	gs	geschirrspüler	dk	dreh-kipp-fenster	—	rigol
zi	zimmer	wm	waschmaschine	fix	fixverglasung	—	heizkörper (bad)

maßstab 1:50 bei planformat A3



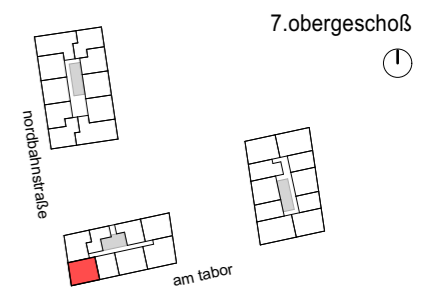
VERTRAGSPLAN

**02., NORDBAHNHOF**

bauplatz 1a

am labor 19

a-1020 wien



**stiege 2  
tür 054**

typ C

wohnfläche:	68, 79 m²
loggia:	4, 81 m²
<b>wohnnutzfläche gesamt:</b>	<b>73, 60 m²</b>
balkon:	7, 48 m²
einlagerungsraum: -1.ug	2, 24 m²

bauträger



gem. wohnungsges.m.b.h.  
würtzlerstraße 15, a-1030 wien

baubetreuung



bauträger gesellschaft m.b.H.  
würtzlerstraße 15, a-1030 wien

planung



börseplatz 2, a-1010 wien  
office@querkraft.at  
querkraft.at

planstand: 27.02.2023

index: v0

ÄNDERUNGEN VORBEHALTEN!  
 Vorbehaltlich technischer und konstruktiver Änderungen, sofern dem "r. Mieter" in  
 zumutbar, insbesondere weil sie geringfügig und sachlich gerechtfertigt sind.

Für die Anfertigung von Einbaumöbeln sind Naturmaße zu nehmen. Einbaumöbel nicht an die Außenwand stellen. Gefahr von Schimmelbildung.  
 Strichliert dargestellte Möblierung, Einrichtung etc. gelten nur als Möblierungsvorschlag und sind nicht inkludiert. Bei der Ermittlung der  
 Durchgangshöhe (nutzbare Höhe) werden Türanschlage, -schwelle, -schließer und Niveausprünge bis 3cm nicht berücksichtigt.



**legende**

wokü	wohnküche	an	abstellnische	du	dusche	FPH	fertigparapethöhe
wz	wohnzimmer	ar	abstellraum	bw	badewanne	FOK	fußbodenoberkante
kn	kochnische	ks	kühlschrank	rh	raumhöhe	☰	wohnungslüfter
vr	vorraum	gs	geschirrspüler	dk	dreh-kipp-fenster	▭	rigol
zi	zimmer	wm	waschmaschine	fix	fixverglasung	—	heizkörper (bad)

maßstab 1:50 bei planformat A3

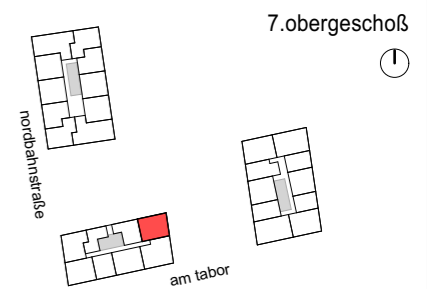


VERTRAGSPLAN

**02., NORDBAHNHOF**

bauplatz 1a

am labor 19  
 a-1020 wien



**stiege 2  
 tür 058**

typ C

wohnfläche:	68,99 m <sup>2</sup>
loggia:	4,89 m <sup>2</sup>
<b>wohnnutzfläche gesamt:</b>	<b>73,88 m<sup>2</sup></b>
balkon:	7,48 m <sup>2</sup>
einlagerungsraum: -1.ug	2,34 m <sup>2</sup>

bauträger



gem. wohnungsges.m.b.h.  
 würtzlerstraße 15, a-1030 wien

baubetreuung



bauträger gesellschaft m.b.H.  
 würtzlerstraße 15, a-1030 wien

planung



börseplatz 2, a-1010 wien  
 office@querkraft.at  
 querkraft.at

planstand: 27.02.2023

index: v0

ÄNDERUNGEN VORBEHALTEN!  
Vorbekanntlich technischer und konstruktiver Änderungen, sofern dem "r. Mieter" in zumutbar, insbesondere weil sie geringfügig und sachlich gerechtfertigt sind.

Für die Anfertigung von Einbaumöbeln sind Naturmaße zu nehmen. Einbaumöbel nicht an die Außenwand stellen. Gefahr von Schimmelbildung. Strichliert dargestellte Möblierung, Einrichtung etc. gelten nur als Möblierungsvorschlag und sind nicht inkludiert. Bei der Ermittlung der Durchgangshöhe (nutzbare Höhe) werden Türanschlage, -schwelle, -schließer und Niveausprünge bis 3cm nicht berücksichtigt.



**legende**

wokü	wohnküche	an	abstellnische	du	dusche	FPH	fertigparapethöhe
wz	wohnzimmer	ar	abstellraum	bw	badewanne	FOK	fußbodenoberkante
kn	kochnische	ks	kühlschrank	rh	raumhöhe		wohnungslüfter
vr	vorraum	gs	geschirrspüler	dk	dreh-kipp-fenster		rigol
zi	zimmer	wm	waschmaschine	fix	fixverglasung		heizkörper (bad)

maßstab 1:50 bei planformat A3

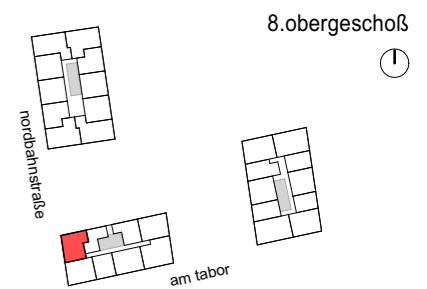


VERTRAGSPLAN

**02., NORDBAHNHOF**

bauplatz 1a

am labor 19  
a-1020 wien



**stiege 2  
für 061**

typ C

wohnfläche:	67, 64 m²
loggia:	7, 63 m²
<b>wohnnutzfläche gesamt:</b>	<b>75, 27 m²</b>
balkon:	7, 48 m²
einlagerungsraum: -1.ug	2, 49 m²

bauträger



gem. wohnungsges.m.b.h.  
würtzlerstraße 15, a-1030 wien

baubetreuung



bauträger gesellschaft m.b.H.  
würtzlerstraße 15, a-1030 wien

planung



börseplatz 2, a-1010 wien  
office@querkraft.at  
querkraft.at

planstand: 27.02.2023

index: v0

ÄNDERUNGEN VORBEHALTEN!  
Vorbekanntlich technischer und konstruktiver Änderungen, sofern dem\*r Mieter\*in zumutbar, insbesondere weil sie geringfügig und sachlich gerechtfertigt sind.

Für die Anfertigung von Einbaumöbeln sind Naturmaße zu nehmen. Einbaumöbel nicht an die Außenwand stellen. Gefahr von Schimmelbildung. Strichliert dargestellte Möblierung, Einrichtung etc. gelten nur als Möblierungsvorschlag und sind nicht inkludiert. Bei der Ermittlung der Durchgangshöhe (nutzbare Höhe) werden Türanschlag, -schwelle, -schließer und Niveausprünge bis 3cm nicht berücksichtigt.



**legende**

wokü	wohnküche	an	abstellische	du	dusche	FPH	fertigparapethöhe
wz	wohnzimmer	ar	abstellraum	bw	badewanne	FOK	fußbodenoberkante
kn	kochnische	ks	küchschrank	rh	raumhöhe		wohnungslüfter
vr	vorraum	gs	geschirrspüler	dk	dreh-kipp-fenster		rigol
zi	zimmer	wm	waschmaschine	fix	fixverglasung		heizkörper (bad)

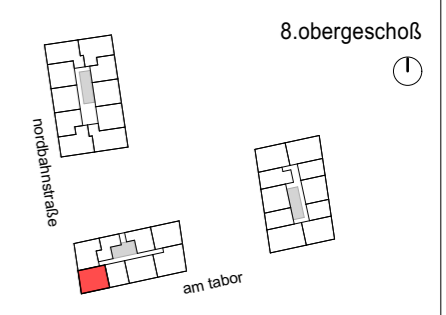
maßstab 1:50 bei planformat A3



VERTRAGSPLAN

**02., NORDBAHNHOF**

bauplatz 1a  
am labor 19  
a-1020 wien



**stiege 2  
tür 062**

8.obergeschoß  
typ C

wohnfläche:	68,86 m <sup>2</sup>
loggia:	7,83 m <sup>2</sup>
<b>wohnnutzfläche gesamt:</b>	<b>76,69 m<sup>2</sup></b>
balkon:	4,74 m <sup>2</sup>
einlagerungsraum: -1.ug	2,69 m <sup>2</sup>

bauträger



gem. wohnungsges.m.b.h.  
würtzlerstraße 15, a-1030 wien

baubetreuung



bauträger gesellschaft m.b.H.  
würtzlerstraße 15, a-1030 wien

planung



börseplatz 2, a-1010 wien  
office@querkraft.at  
querkraft.at

planstand: 27.02.2023

index: v0

ÄNDERUNGEN VORBEHALTEN!  
Vorbekanntlich technischer und konstruktiver Änderungen, sofern dem "r. Mieter" in  
zumutbar, insbesondere weil sie geringfügig und sachlich gerechtfertigt sind.

Für die Anfertigung von Einbaumöbeln sind Naturmaße zu nehmen. Einbaumöbel nicht an die Außenwand stellen, Gefahr von Schimmelbildung.  
Stichlicht dargestellte Möblierung, Einrichtung etc. gelten nur als Möblierungsvorschlag und sind nicht inkludiert. Bei der Ermittlung der  
Durchgangshöhe (nutzbare Höhe) werden Türanschlage, -schwelle, -schließer und Niveausprünge bis 3cm nicht berücksichtigt.



**legende**

wokü	wohnküche	an	abstellische	du	dusche	FPH	fertigparapethöhe
wz	wohnzimmer	ar	abstellraum	bw	badewanne	FOK	fußbodenoberkante
kn	kochnische	ks	kühlschrank	rh	raumhöhe		wohnungslüfter
vr	vorraum	gs	geschirrspüler	dk	dreh-kipp-fenster		rigol
zi	zimmer	wm	waschmaschine	fix	fixverglasung		heizkörper (bad)

maßstab 1:50 bei planformat A3

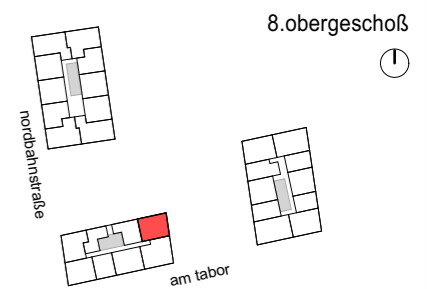


VERTRAGSPLAN

**02., NORDBAHNHOF**

bauplatz 1a

am labor 19  
a-1020 wien



**stiege 2  
tür 066**

typ C

wohnfläche:	68, 68 m <sup>2</sup>
loggia:	7, 83 m <sup>2</sup>
<b>wohnnutzfläche gesamt:</b>	<b>76, 51 m<sup>2</sup></b>
balkon:	4, 74 m <sup>2</sup>
einlagerungsraum: -1.ug	2, 68 m <sup>2</sup>

bauträger



gem. wohnungsges.m.b.h.  
würtzlerstraße 15, a-1030 wien

baubetreuung



bauträger gesellschaft m.b.H.  
würtzlerstraße 15, a-1030 wien

planung



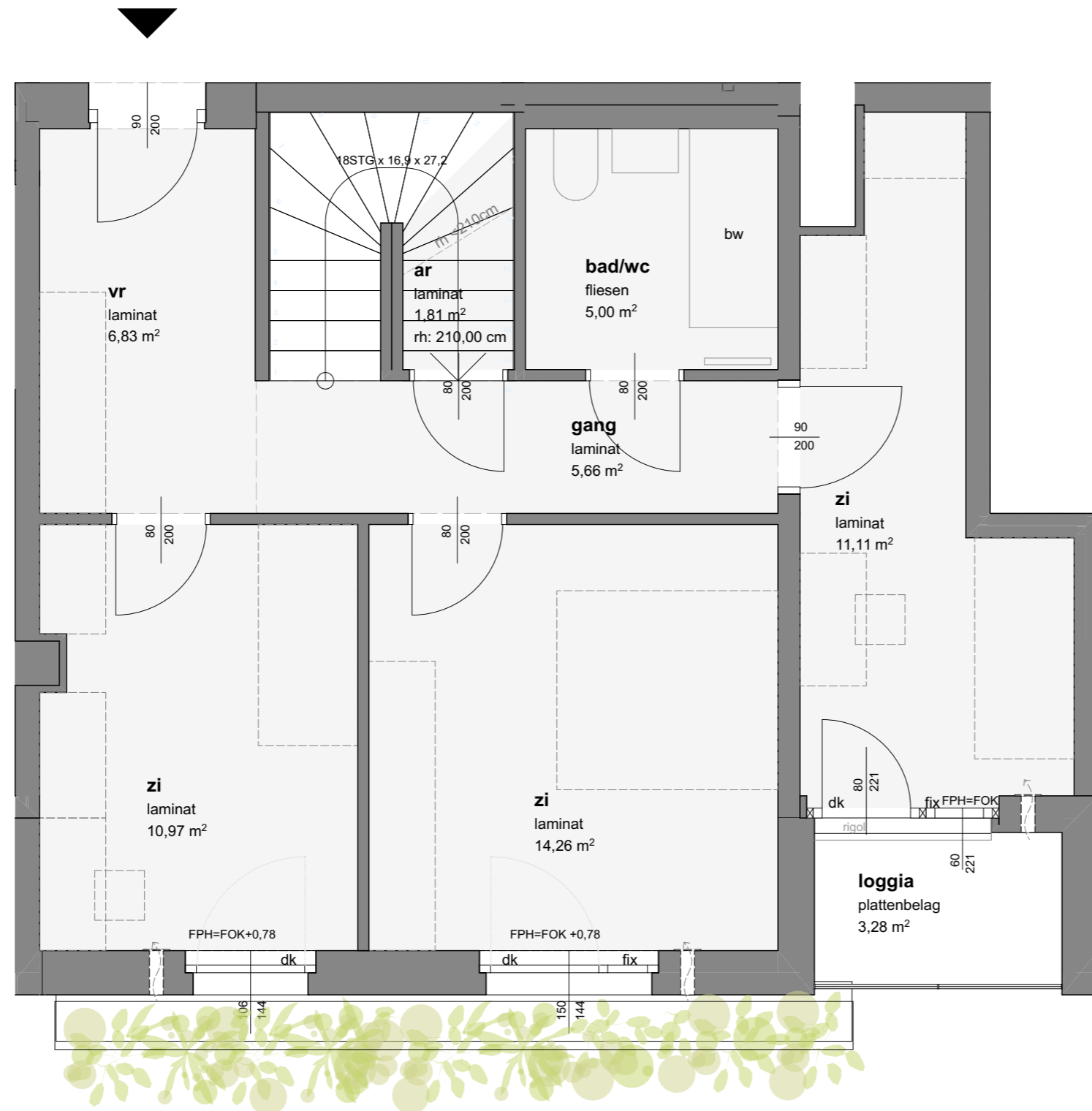
börseplatz 2, a-1010 wien  
office@querkraft.at  
querkraft.at

planstand: 27.02.2023

index: v0

ÄNDERUNGEN VORBEHALTEN!  
Vorbekanntlich technischer und konstruktiver Änderungen, sofern dem "r. Mieter" in zumutbar, insbesondere weil sie geringfügig und sachlich gerechtfertigt sind.

Für die Anfertigung von Einbaumöbeln sind Naturmaße zu nehmen. Einbaumöbel nicht an die Außenwand stellen, Gefahr von Schimmelbildung. Strichliert dargestellte Möblierung, Einrichtung etc. gelten nur als Möblierungsvorschlag und sind nicht inkludiert. Bei der Ermittlung der Durchgangshöhe (nutzbare Höhe) werden Türanschlage, -schwelle, -schließer und Niveausprünge bis 3cm nicht berücksichtigt.



**legende**

wkü	wohnküche	an	abstellische	du	dusche	FPH	fertigparapethöhe
wz	wohnzimmer	ar	abstellraum	bw	badewanne	FOK	fußbodenoberkante
kn	kochnische	ks	kühlschrank	rh	raumhöhe		wohnungslüfter
vr	vorraum	gs	geschirrspüler	dk	dreh-kipp-fenster		rigol
zi	zimmer	wm	waschmaschine	fix	fixverglasung		heizkörper (bad)

maßstab 1:50 bei planformat A3

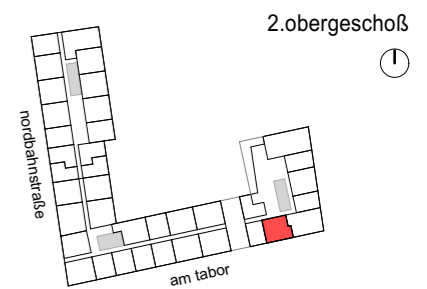


VERTRAGSPLAN

**02., NORDBAHNHOF**

bauplatz 1a

am labor 21  
a-1020 wien



**stiege 3  
für 010**

typ D maisonette

wohnfläche:	95, 15 m <sup>2</sup>
loggia:	16, 74 m <sup>2</sup>
<b>wohnnutzfläche gesamt:</b>	<b>111, 89 m<sup>2</sup></b>
terrasse:	7, 29 m <sup>2</sup>
einlagerungsraum: -1.ug	2, 03 m <sup>2</sup>

bauträger



gem. wohnungsges.m.b.h.  
würtzlerstraße 15, a-1030 wien

baubetreuung



bauträger gesellschaft m.b.H.  
würtzlerstraße 15, a-1030 wien

planung



börseplatz 2, a-1010 wien  
office@querkraft.at  
querkraft.at

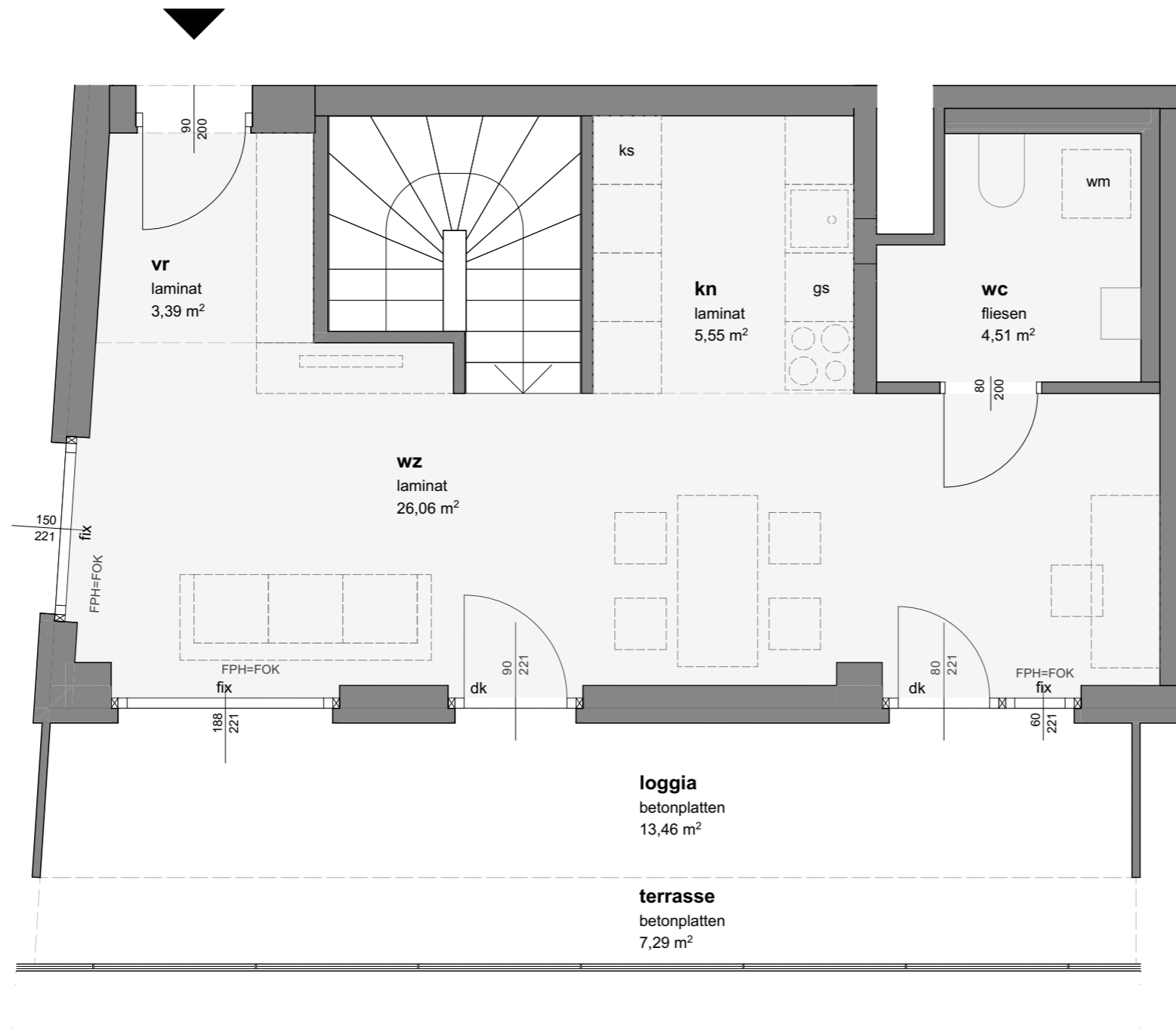
planstand: 10.03.2023

index: v1



ÄNDERUNGEN VORBEHALTEN!  
Vorbekanntlich technischer und konstruktiver Änderungen, sofern dem "r. Mieter" in  
zumutbar, insbesondere weil sie geringfügig und sachlich gerechtfertigt sind.

Für die Anfertigung von Einbaumöbeln sind Naturmaße zu nehmen. Einbaumöbel nicht an die Außenwand stellen. Gefahr von Schimmelbildung.  
Stichlicht dargestellte Möblierung, Einrichtung etc. gelten nur als Möblierungsvorschlag und sind nicht inkludiert. Bei der Ermittlung der  
Durchgangshöhe (nutzbare Höhe) werden Türanschlage, -schwelle, -schließer und Niveausprünge bis 3cm nicht berücksichtigt.



**legende**

wkü	wohnküche	an	abstellische	du	dusche	FPH	fertigparapethöhe
wz	wohnzimmer	ar	abstellraum	bw	badewanne	FOK	fußbodenoberkante
kn	kochnische	ks	kühlschrank	rh	raumhöhe		wohnungslüfter
vr	vorraum	gs	geschirrspüler	dk	dreh-kipp-fenster		rigol
zi	zimmer	wm	waschmaschine	fix	fixverglasung		heizkörper (bad)

maßstab 1:50 bei planformat A3

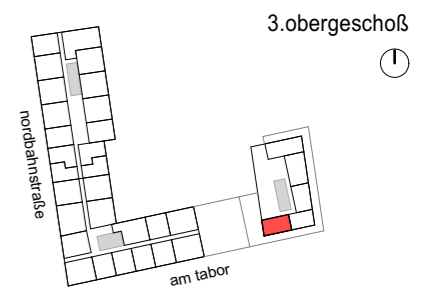


VERTRAGSPLAN

**02., NORDBAHNHOF**

bauplatz 1a

am labor 21  
a-1020 wien



**stiege 3  
für 010**

typ D maisonette

wohnfläche:	95, 15 m <sup>2</sup>
loggia:	16, 74 m <sup>2</sup>
<b>wohnnutzfläche gesamt:</b>	<b>111, 89 m<sup>2</sup></b>
terrasse:	7, 29 m <sup>2</sup>
einlagerungsraum: -1.ug	2, 03 m <sup>2</sup>

bauträger



gem. wohnungsges.m.b.h.  
würtzlerstraße 15, a-1030 wien

baubetreuung



bauträger gesellschaft m.b.H.  
würtzlerstraße 15, a-1030 wien

planung



börseplatz 2, a-1010 wien  
office@querkraft.at  
querkraft.at

planstand: 10.03.2023

index: v1